

我該如何「避難」呢？

避難並不只是單純從住處或職場前往中小學、公民館避災。避難就是躲「避」災「難」。避難包含了四個階段的行動。

前往市町村公所指定的避難場所避難

請自行攜帶：
口罩
消毒液
體溫計
拖鞋等...



前往安全無虞的親戚或友人家避難

請事先與他們商量災害發生時的避難事宜。

注意：查看災害地圖，確認建物是否安全。



預先決定災害發生的應變行動

前往安全無虞的飯店、旅館等處避難

須照常支付住房費用。
儘可能提早預約或確定住房狀況。

注意：查看災害地圖，確認建物是否安全。



自宅室內避難

務必查看災害地圖，確認住家是否合乎下列「三大條件」。

----- 預計最高淹水高度

注意：若有土石流風險，請勿在自宅避難。



如果合乎「三大條件」，那麼縱使在洪水期間也有機會直接於自宅避難並且度過危險。

①您的住宅位於可能沖毀或倒塌的預期氾濫區以外。
(假如不是...)

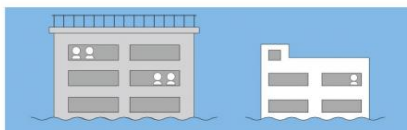


②您的住家高於洪水水位



③您可以在洪水退去前妥善自我照顧，並且具備足夠的糧食與飲水等補給品。
(萬一狀況並非如此...)

您可能無法獲得充分食物、飲水、藥品等補給，或可能無法正常使用水、電、瓦斯及浴廁設備



注意：由於災害地圖可能不會充分標註 ① 中房屋可能倒塌的預估氾濫區以及 ③ 的洪水氾濫時間，敬請另行諮詢市町村公所，取得相關資訊。

豪雨發生時，包括開車移動在內，在戶外行動非常危險。如果不得不待在車中過夜，請十分注意周遭的狀況，小心車內不要進水或淹水。