

# 令和元年台風第 15 号に係る関係省庁災害対策会議

## 議 事 次 第

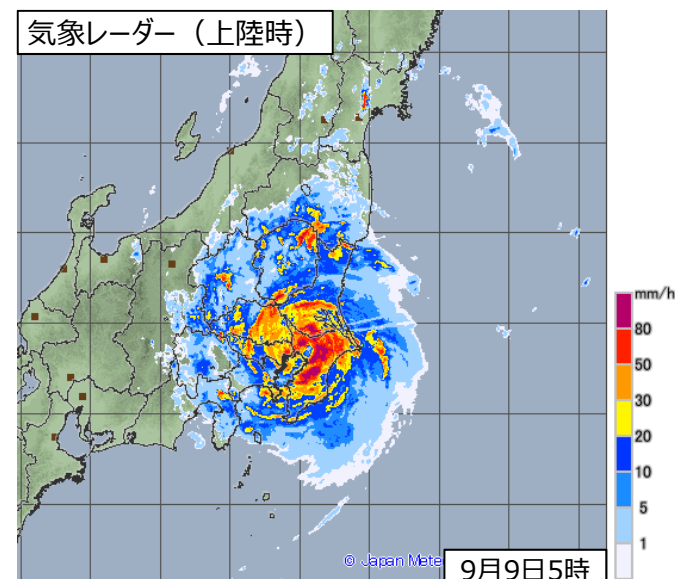
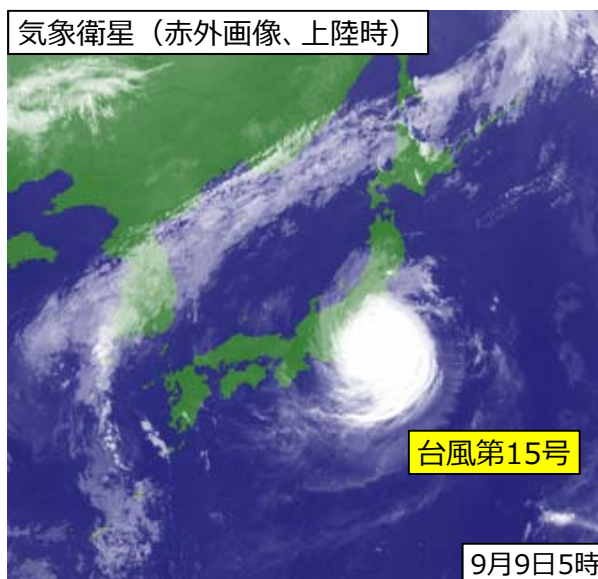
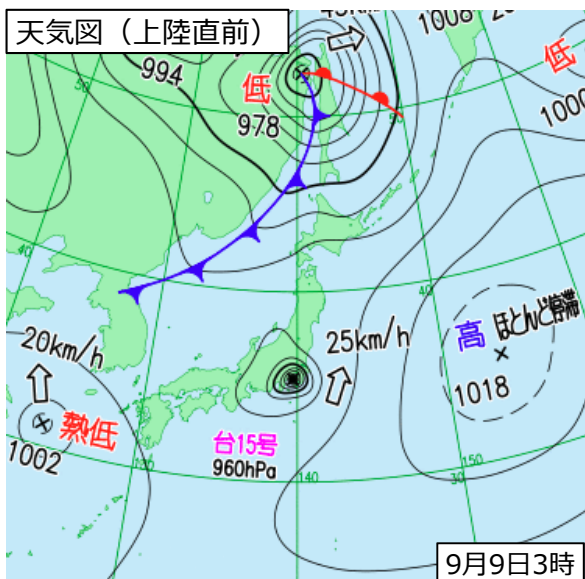
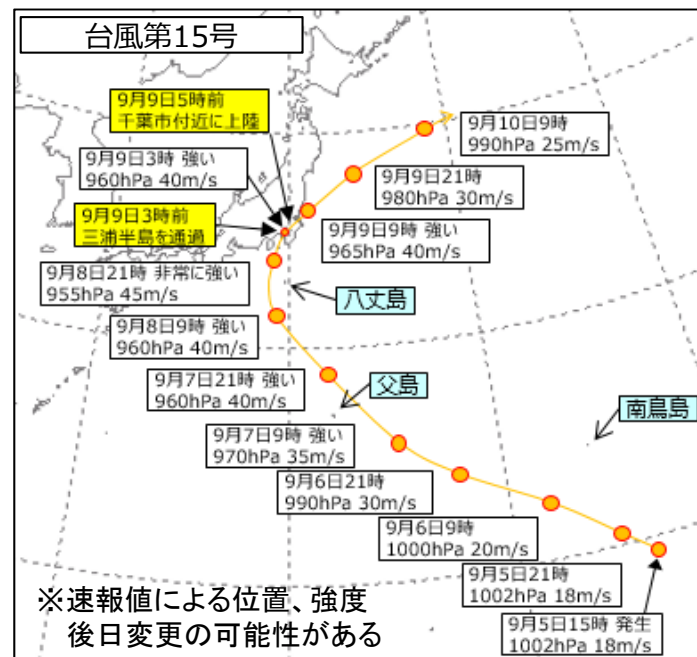
日時：令和元年 9 月 10 日（火） 14：30～  
場所：合同庁舎 8 号館 3 階 災害対策本部会議室

1. 山本内閣府特命担当大臣（防災）挨拶
2. これまでの気象状況と今後の見通し等
3. 各省庁の対応状況等
4. その他

<気象概況> 5日に南鳥島近海で発生した台風第15号は、7日午後には強い勢力で小笠原諸島に接近した後、8日午後には途中非常に強い勢力となって伊豆諸島に接近、9日3時には三浦半島を通過し、その後強い勢力で9日5時に千葉市付近に上陸した。その後、関東地方を北東に進み、9日朝には海上に抜けた。

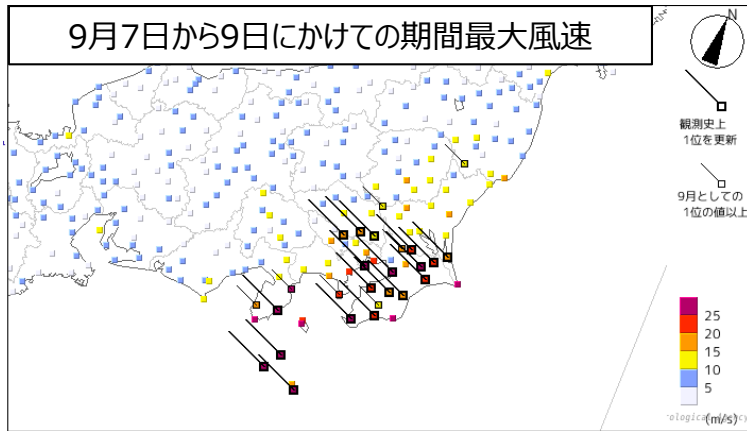
<暴風> 最大風速は神津島村で43.4メートルを観測するなど伊豆諸島や関東地方南部の6地点で最大風速30メートル以上の猛烈な風を観測し、関東地方を中心に19地点で最大風速の観測史上1位の記録を更新した。最大瞬間風速は神津島村で、58.1メートルを観測するなど伊豆諸島と関東地方南部の3地点で最大瞬間風速50メートル以上を観測し、関東地方を中心に19地点で最大瞬間風速の観測史上1位の記録を更新した。

<大雨> 台風本体の発達した雨雲がかかったため、静岡県伊豆や伊豆諸島、関東地方で1時間50ミリ以上の非常に激しい雨を観測し、局地的には1時間80ミリ以上の猛烈な雨を観測した。また、総雨量では伊豆市天城山で450ミリに達し、大島町大島や伊豆市湯ヶ島で300ミリを超えるなど大雨となった。



# 台風第15号について

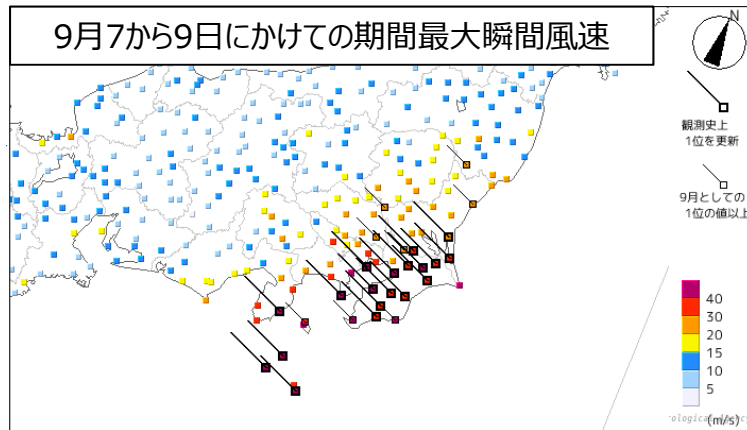
9月7日から9日にかけての期間最大風速



期間最大風速

順位	都道府県	市町村	地点	期間最大値			備考
				m/s	風向	年月日 時分(まで)	
1	東京都	神津島村	神津島(コウヅシマ)	43.4	東南東	2019/09/08 21:13	観測史上1位の値を更新
2	東京都	新島村	新島(ニイシマ)	39.0	東南東	2019/09/08 21:59	観測史上1位の値を更新
3	東京都	三宅村	三宅坪田(ミヤケツボタ)	37.4	南	2019/09/08 21:27	観測史上1位の値を更新
4	千葉県	千葉市中央区	千葉(チバ)	35.9	南東	2019/09/09 04:28	観測史上1位の値を更新
5	東京都	大田区	羽田(ハネダ)	32.4	東北東	2019/09/09 03:32	観測史上1位の値を更新
6	東京都	大島町	大島(オオシマ)	30.2	西南西	2019/09/09 01:16	
7	千葉県	成田市	成田(ナリタ)	29.6	南南東	2019/09/09 05:36	観測史上1位の値を更新
8	千葉県	勝浦市	勝浦(カツウラ)	29.5	南	2019/09/09 03:35	
9	千葉県	館山市	館山(タテヤマ)	28.4	南	2019/09/09 02:14	観測史上1位の値を更新
10	静岡県	賀茂郡東伊豆町	稲取(イナトリ)	27.9	北北東	2019/09/08 23:21	観測史上1位の値を更新

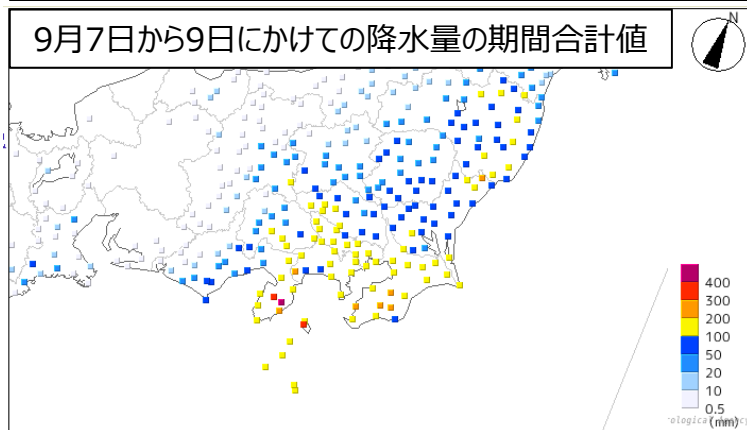
9月7日から9日にかけての期間最大瞬間風速



期間最大瞬間風速

順位	都道府県	市町村	地点	期間最大値			備考
				m/s	風向	年月日 時分(まで)	
1	東京都	神津島村	神津島(コウヅシマ)	58.1	東南東	2019/09/08 21:03	観測史上1位の値を更新
2	千葉県	千葉市中央区	千葉(チバ)	57.5	南東	2019/09/09 04:28	観測史上1位の値を更新
3	東京都	新島村	新島(ニイシマ)	52.0	西	2019/09/08 23:38	観測史上1位の値を更新
4	千葉県	木更津市	木更津(キサラツ)	49.0	東南東	2019/09/09 02:48	観測史上1位の値を更新
5	千葉県	館山市	館山(タテヤマ)	48.8	南南西	2019/09/09 02:31	これまでの9月の1位の値以上
6	東京都	三宅村	三宅坪田(ミヤケツボタ)	48.4	南	2019/09/08 22:12	観測史上1位の値を更新
7	静岡県	賀茂郡東伊豆町	稲取(イナトリ)	48.3	北北東	2019/09/08 23:17	観測史上1位の値を更新
8	東京都	大島町	大島(オオシマ)	47.1	西南西	2019/09/09 01:11	
9	千葉県	成田市	成田(ナリタ)	45.8	南南東	2019/09/09 05:36	観測史上1位の値を更新
10	東京都	大田区	羽田(ハネダ)	43.2	東北東	2019/09/09 03:27	観測史上1位の値を更新

9月7日から9日にかけての降水量の期間合計値



降水量の期間合計値(5mm以上のみ)

順位	都道府県	市町村	地点	期間合計値
				mm
1	静岡県	伊豆市	天城山(アマギサン)	450.5
2	東京都	大島町	大島(オオシマ)	314.0
3	静岡県	伊豆市	湯ヶ島(ユガシマ)	308.5
4	神奈川県	足柄下郡箱根町	箱根(ハコネ)	255.0
5	千葉県	君津市	坂畑(サカハタ)	237.5
6	千葉県	市原市	牛久(ウシク)	221.5
7	高知県	高岡郡津野町	船戸(フナト)	219.5
8	静岡県	賀茂郡東伊豆町	稲取(イナトリ)	217.5
9	千葉県	安房郡鋸南町	鋸南(キョナン)	212.5
10	千葉県	夷隅郡大多喜町	大多喜(オオタキ)	212.0

# 今後の天気の見通しについて

## 週間天気予報

明日（11日）は湿った空気や前線の影響により、曇りで夕方一時雨となり、昼過ぎから雷を伴う所がある見込み。その後も湿った空気の影響で雲が広がりやすい日が続くが、今週末以降は高気圧に覆われて晴れる所もある見込み。最高気温と最低気温はともに、平年並か平年より高く、特に明後日（12日）までは最高気温が32度まであがるところがある見込み。熱中症に注意。

日付		11 水	12 木	13 金	14 土	15 日	16 月	17 火
千葉県 府県天気予報へ		曇	曇	曇	曇時々晴	曇時々晴	曇時々晴	曇時々晴
降水確率(%)		10/10/20/20	40	40	30	30	30	40
信頼度		/	/	B	A	A	B	B
銚子	最高(°C)	31	27 (25~28)	25 (23~27)	26 (25~28)	27 (25~29)	26 (24~29)	27 (24~29)
	最低(°C)	26	23 (22~24)	22 (21~24)	22 (21~24)	23 (21~24)	23 (22~24)	23 (21~25)
日付		11 水	12 木	13 金	14 土	15 日	16 月	17 火
東京地方 府県天気予報へ		曇のち一時雨	曇	曇時々晴	晴時々曇	曇時々晴	曇時々晴	曇時々晴
降水確率(%)		20/30/50/30	40	30	20	30	30	40
信頼度		/	/	A	A	A	B	C
東京	最高(°C)	32	32 (28~33)	27 (25~30)	28 (25~31)	29 (26~32)	29 (24~31)	29 (26~32)
	最低(°C)	25	23 (22~24)	21 (19~22)	20 (18~22)	20 (19~22)	22 (19~23)	22 (19~24)
日付		11 水	12 木	13 金	14 土	15 日	16 月	17 火
神奈川県 府県天気予報へ		曇のち一時雨	曇	曇時々晴	晴時々曇	曇時々晴	曇時々晴	曇時々晴
降水確率(%)		20/20/50/30	40	30	20	30	30	40
信頼度		/	/	B	A	A	B	C
横浜	最高(°C)	32	31 (29~33)	28 (26~30)	28 (26~31)	30 (26~32)	29 (25~31)	29 (25~31)
	最低(°C)	26	23 (22~25)	22 (20~23)	21 (19~23)	21 (20~23)	22 (20~24)	22 (20~24)

# 令和元年台風第15号による被害及び 消防機関等の対応状況（第4報）

（これは速報であり、数値等は今後も変わることがある。）

令和元年9月10日（火）14時00分

消防庁災害対策室

※下線部は前回からの変更箇所

## 1 気象の状況（気象庁情報）

- 9月5日15時に発生した台風第15号は、発達しながら北西に進み、暴風域を伴って7日17時頃に小笠原諸島に最も接近した後、勢力を維持しながら伊豆諸島近海を北上した。
- 強い台風第15号は、9日3時頃に三浦半島付近を通過した後、勢力を維持したまま同日5時前に千葉市付近に上陸した。
- 台風の接近・上陸により、関東地方では猛烈な風が吹いて観測史上1位の最大風速や最大瞬間風速を観測したところがあった。
- 関東地方では9日朝にかけて猛烈な風が吹き、猛烈な雨が降った。また、東北地方でも9日夕方まで局地的に非常に激しい雨が降って大雨となった。
- 台風は関東の東の海上に抜け、その後、北東へ進み日本から遠ざかった。

## 2 被害の状況

### (1) 人的被害・建物被害

都道府県名	人的被害					住家被害					非住家被害	
	死者	行方不明者	負傷者			全壊	半壊	一部破損	床上浸水	床下浸水	公共建物	その他
			重傷	軽傷	程度不明							
人	人	人	人	人	棟	棟	棟	棟	棟	棟	棟	
福島県							1		5	6		
茨城県			1	13		1		29				2
栃木県				1				3				
埼玉県			1	9				15	1			
千葉県			2	25		1		204	9	6		
東京都	1			2				46				
神奈川県			2	8			2	65	1			4
静岡県				7				13			1	
合計	1		6	65		2	3	375	16	12	1	6

### 《死者の内訳》

【東京都】世田谷区

### (2) 重要施設の被害

【茨城県】日本原子力研究開発機構大洗研究所敷地内の冷却塔が倒壊

→負傷者なし。環境への影響なし。事業者において、施設の安全性を確認済み。

## 3 都道府県における災害対策本部の設置状況

【千葉県】9月10日9時00分 設置

## 4 避難指示（緊急）及び避難勧告の発令状況（9月9日18時30分現在）

発令されていた避難指示（緊急）及び避難勧告は、すべて解除

## 5 避難の状況（9月10日13時30分現在）

都道府県	避難者数	避難所数
福島県	<u>0</u>	<u>0</u>
茨城県	<u>45</u>	<u>6</u>
千葉県	<u>698</u>	<u>53</u>
東京都	<u>7</u>	<u>2</u>
神奈川県	<u>3</u>	<u>1</u>
合計	<u>753</u>	<u>62</u>

## 6 地元消防機関の対応

地元消防機関(消防本部、消防団)により、早期避難の呼びかけ、警戒活動等を実施

## 7 消防庁の対応

- 9月6日 11時15分 関係省庁災害警戒会議に応急対策室長が出席  
11時15分 応急対策室長を長とする消防庁災害対策室を設置（第1次応急体制）  
12時10分 都道府県、指定都市に対し「台風第13号と台風第15号についての警戒情報」を発出
- 9月9日 19時30分 関係都道府県に対し「大規模停電下における熱中症の予防対策について」を発出

問い合わせ先 消防庁災害対策室 TEL 03-5253-7527 FAX 03-5253-7537
--

# 6 総務省

令和元年9月10日(火)13:30 現在

総務省

令和元年台風第15号による被害状況等について(第6報)

## I 被害状況

### 1. 通信関係

	事業者(サービス名)	被害状況等
固定 (注1)	NTT 東日本	<ul style="list-style-type: none"> <li>・約 32,000→55,000 回線</li> <li>※支障エリアは以下のとおり</li> <li>千葉県 約 32,000→55,000 回線</li> <li>○電話系サービス</li> <li>アナログ加入電話：約 9,000→17,000 回線</li> <li>ひかり IP 電話：約 10,000→16,000 回線</li> <li>○インターネットサービス</li> <li>光アクセス：約 13,000→22,000 回線</li> </ul>
	NTT 西日本	・被害なし
	NTT コミュニケーションズ	・被害なし
	KDDI	<ul style="list-style-type: none"> <li>・7,488 回線</li> <li>※支障エリアは以下のとおり</li> <li>神奈川県 1,002 回線</li> <li>千葉県 6,486 回線</li> <li>○電話系サービス</li> <li>ひかり IP 電話：7,488 回線</li> <li>○その他サービス</li> <li>光アクセス：7,488 回線</li> </ul>
	ソフトバンク	・被害なし
携帯電話等 (注2)	NTT ドコモ	<ul style="list-style-type: none"> <li>・62→65 市町村の一部エリアに支障あり。</li> <li>※支障エリアを含む自治体は以下のとおり。</li> <li>静岡県 (8→9 市町)</li> <li><u>伊東市、伊豆市、下田市、熱海市、賀茂郡(河津町、東伊豆町、南伊豆町、松崎町、西伊豆町)</u></li> <li>神奈川県 (9→7 市町)</li> <li>横須賀市、横浜市、鎌倉市、三浦郡葉山町、三浦市、逗子市、相模原市</li> <li>東京都 (2 町村)</li> <li>新島村、大島町</li> <li>千葉県 (43→42 市町)</li> <li><u>いすみ市、旭市、安房郡鋸南町、夷隅郡(御宿町、大多喜町)、印西市、印旛郡(栄町、酒々井町)、鴨川市、館山市、君津市、香取郡(神崎町、多古町、東庄町)、香取市、佐倉市、山武郡(横芝光町、九十九里町、芝山町)、山武市、四街道市、市原市、勝浦市、成田市、千葉市、船橋市、匝瑳市、袖ヶ浦市、大網白里市、銚子市、長生郡(一宮町、長南町、長柄町、睦沢町)、東金市、南房総市、八街市、八千代市、富津市、富里市、茂原市、木更津市</u></li> <li>茨城県 (5 市)</li> <li><u>稲敷市、行方市、鹿嶋市、潮来市、銚田市</u></li> </ul>

		<p>※役場エリアに支障なし。          ※合計約 779→1,215 局停波          (内訳)          静岡県 58→24 局、神奈川県 76→40 局、東京都 14→9 局、          千葉県 587→1,093 局、茨城県 44→49 局</p>
KDDI (au)		<p>・56→49 市町村の一部エリアに支障あり。          ※支障エリアを含む自治体は以下のとおり。          東京都 (1 町村)          大島町          神奈川県 (3→0 市町)          千葉県 (38 市町村)          いすみ市、佐倉市、八街市、勝浦市、匝瑳市、千葉市、南房          総市、印旛郡 (栄町、酒々井町)、印西市、君津市、四街道          市、大網白里市、夷隅郡大多喜町、安房郡鋸南町、富津市、          富里市、山武市、山武郡 (九十九里町、横芝光町、芝山町)、          市原市、成田市、旭市、木更津市、東金市、茂原市、袖ヶ浦          市、銚子市、長生郡 (睦沢町、長南町、長柄町)、館山市、          香取市、香取郡 (多古町、東庄町、神崎町)、鴨川市          静岡県 (9→7 市町)          下田市、伊東市、伊豆市、熱海市、賀茂郡 (東伊豆町、河津          町、西伊豆町)          茨城県 (5→3 市町)          久慈郡太子町、鉾田市、鹿嶋市          ※8→9 市町の役場エリアに支障あり。          千葉県：南房総市役所、君津市役所、富津市役所、木更津市役          所、横芝光町役場、芝山町役場、酒々井町役場、鋸南          町役場、館山市役所          ※合計 868→872 局停波          (内訳)          東京都 9 局、神奈川県 50→44 局、千葉県 752→779 局、          静岡県 32→23 局、茨城県 25→17 局</p>
ソフトバンク		<p>【携帯】          ・52→46 市町村の一部エリアに支障あり。          ※支障エリアを含む自治体は以下のとおり。          静岡県 (11→10 市町)          伊豆市、下田市、伊東市、賀茂郡 (東伊豆町、松崎町、河津          町、南伊豆町、西伊豆町)、熱海市、田方郡函南町          千葉県 (33→31 市町)          館山市、南房総市、富津市、君津市、鴨川市、いすみ市、市          原市、安房郡鋸南町、夷隅郡 (大多喜町、御宿町)、勝浦市、          木更津市、長生郡 (長南町、睦沢町、一宮町、長柄町)、千          葉市、八街市、山武市、東金市、香取市、袖ヶ浦市、佐倉市、          茂原市、山武郡横芝光町、匝瑳市、香取郡 (多古町、東庄町)、          成田市、銚子市、旭市          神奈川県 (4→3 市町)          南足柄市、小田原市、足柄下郡湯河原町          東京都 (4→2 町村)          神津島村、新島村          ※3 市町村の役場エリアに支障あり。          千葉県：鋸南町役場、南房総市役所          東京都：神津島村役場          ※合計 759→714 局停波          (内訳)          茨城県 44→20 局、東京都 13 局、神奈川県 18→17 局、千          葉県 641→636 局、静岡県 43→28 局、</p>



		<p>【PHS】</p> <ul style="list-style-type: none"> <li>・ 37→34 市町の一部エリアに支障あり。</li> <li>※支障エリアを含む自治体は以下のとおり。</li> <li>神奈川県（1→0市町）</li> <li>千葉県（36→34市町）</li> <li>鴨川市、館山市、南房総市、富津市、いすみ市、君津市、佐倉市、山武市、四街道市、市原市、成田市、千葉市、袖ヶ浦市、大網白里市、長生郡（長南町、長柄町、睦沢町）、東金市、八街市、富里市、茂原市、木更津市、安房郡鋸南町、印旛郡（酒々井町、栄町）、印西市、香取市、香取郡（多古町、神崎町）、山武郡（横芝光町、九十九里町、芝山町）、匝瑳市、旭市</li> <li>※役場エリアの支障について詳細確認中。</li> <li>※合計 988→959 局停波</li> <li>（内訳）</li> <li>神奈川県 14→0 局、千葉県 974→959 局</li> </ul>
--	--	--

○主な停波原因は伝送路断及び停電

（注1）事業者が把握可能な範囲の情報を記載

（注2）携帯電話等事業者が設置している基地局数は各社で異なり、停波中の基地局数は、サービス影響の規模を直接表すものではない。

#### <防災行政無線>

都道府県防災行政無線：被害情報なし

市町村防災行政無線（同報系）：被害情報なし

（注）自治体が把握可能な範囲の情報を記載。

## 2. 放送関係

### <地上波（テレビ）>

地域 (局所名)	事業者名	原因	影響世帯数	現状
東京都新島村 (新島本村)	NHK、日本テレビ、テレビ朝日、TBSテレビ、テレビ東京、フジテレビ、東京メトロポリタンテレビジョン	停電	約 800 世帯	復旧済
東京都大島町 (波浮)	NHK	停電	約 380 世帯	復旧済
千葉県南房総市 (富浦)	NHK、日本テレビ、テレビ朝日、TBSテレビ、テレビ東京、フジテレビ、千葉テレビ放送	受信柱の倒壊及び停電	約 1,300 世帯	復旧済
千葉県南房総市 (丸山)	日本テレビ、テレビ朝日、TBSテレビ、テレビ東京、フジテレビ、千葉テレビ放送	停電	約 1,600 世帯	停波中
千葉県南房総市 (千倉大貫)	NHK	停電	約 80 世帯	停波中
千葉県富津市 (富津豊岡)	NHK、日本テレビ、テレビ朝日、TBSテレビ、テレビ東京、フジテレビ、千葉テレビ放送	停電	約 140 世帯	停波中
千葉県富津市 (富津浜金谷)	NHK、日本テレビ、テレビ朝日、TBSテレビ、テレビ東京、フジテレビ、千葉テレビ放送	停電	約 480 世帯	停波中

	ビ放送			
千葉県富津市 <small>さんむひゅうが</small> (山武日向)	NHK、日本テレビ、テレビ朝日、TBSテレビ、テレビ東京、フジテレビ、千葉テレビ放送	停電	約 1,600 世帯	停波中
千葉県君津市 <small>きみつはせがわ</small> (君津長谷川)	NHK、日本テレビ、テレビ朝日、TBSテレビ、テレビ東京、フジテレビ、千葉テレビ放送	停電	約 160 世帯	停波中
千葉県大多喜町 <small>おおたきさんじょう</small> (大多喜三条)	日本テレビ、テレビ朝日、TBSテレビ、テレビ東京、フジテレビ、千葉テレビ放送	停電	約 800 世帯	復旧済
千葉県館山市 <small>たてやまみなみ</small> (館山南)	日本テレビ、テレビ朝日、TBSテレビ、テレビ東京、フジテレビ、千葉テレビ放送	停電	約 1,600 世帯	復旧済
千葉県鴨川市 <small>かもがわひらつか</small> (鴨川平塚)	NHK	停電	約 300 世帯	停波中
千葉県鴨川市 <small>かもがわみや</small> (鴨川宮)	NHK	停電	約 300 世帯	停波中

<地上波（移動受信用地上基幹放送）>

地域	事業者名	原因	影響世帯数	現状
東京都檜原村	V I P	送信アンテナ異常	約 780 万世帯※	復旧済

※本件中継局の放送区域（東京都西部を中心とする地域）内の世帯数を記載

<地上波（ラジオ）>

地域 (局所名)	事業者名	原因	影響世帯数	現状
千葉県木更津市 (東京)	ニッポン放送	停電	約 1,800 万世帯	停波中※

※予備送信所(足立区)に切り替えることにより東京 23 区を中心とする地域（約 500 万世帯）で放送継続中。また、FM 補完局による放送についても継続中

<ケーブルテレビ>

地域	事業者名	原因	影響世帯数	現状
千葉市（一部区域）、佐倉市、東金市、四街道市、八街市、富里市、山武市、茂原市、印西市、成田市、香取市、酒々井町、栄町、大網白里市、神崎町	株式会社広域高速ネット二九六	停電	調査中	停波中
調査中	アイキャスト	光ファイバー故障	約 132 世帯	停波中

市原市	スカパーJ S A T (株)	光ファイバー故障	81 世帯	復旧済み
市原市	(株) いちはらコミュニティ・ネットワーク・テレビ	停電	約 8000 世帯	停波中
千葉市	(株) イースト・コミュニケーションズ	停電	約 2000 世帯	停波中
成田市	成田ケーブル(株)	停電	確認中	停波中
横浜市内	横浜ケーブルビジョン(株)	停電	<u>6000 世帯</u>	<u>復旧済</u>
横浜市	YOUテレビ	停電	確認中	復旧済
横浜市、川崎市	イツツ・コミュニケーションズ(株)	停電	<u>3500 世帯</u>	復旧済
木更津市、君津市、富津市、袖ケ浦市、船橋市、千葉市、	(株) ジェイコム千葉	停電	確認中	停波中
横須賀市、三浦市、三浦郡葉山町、鎌倉市	(株) ジェイコム湘南・神奈川	停電	確認中	停波中
熱海市、伊豆市、東伊豆町	(株) 伊豆急ケーブルネットワーク	停電	4930 世帯	停波中
調査中	伊豆太陽農業協同組合	停電	調査中	停波中
調査中	(株) 伊東アンテナ協会	停電	調査中	停波中
伊東市鎌田地区、 <u>新井地区、岡地区の一部</u>	(有) 伊東テレビクラブ	停電、断線	<u>360 世帯</u>	<u>一部復旧済</u>
調査中	小林テレビ設備(有)	停電	調査中	停波中
調査中	下田有線テレビ放送(株)	停電	調査中	停波中
調査中	(株) 東豆有線	停電	調査中	停波中
調査中	東伊豆有線テレビ放送(株)	停電	調査中	停波中

伊豆市下白岩地 先	(株) TOKAI ケーブルネット ワーク	断線	63 世帯	復旧済
調査中	河津町	停電	調査中	停波中

#### <コミュニティ放送>

地域		事業者名	原因	影響世帯数	現状
神奈川県	鎌倉市	鎌倉エフエム放送(株)	停電	55,464	復旧済

### 3. 郵政関係

#### <窓口関係>

- ・台風の影響により、千葉県県内6局の郵便局において窓口業務を休止（地域停電、浸水、局舎破損によるもの）。

#### <配達関係>

- ・高速道路の通行止め、航空便の欠航等に伴い、東北、関東、甲信越地方および静岡県で引受または配達となる郵便物・ゆうパックなどの一部のお届けに遅れが発生

## II 総務省の対応状況

- 9月6日(金)11時15分、大臣官房総務課に情報連絡室を設置。

- 無線局に関する取扱の状況

#### <電波法に基づく臨機の措置>

- ・9月9日(月)、北陸電力株式会社から関東圏における台風被害の復旧応援のため、陸上移動局の移動範囲の変更申請があり、即時に許可。
- ・9月9日(月)、中部電力株式会社から関東圏における台風被害の復旧応援のため、陸上移動局の移動範囲の変更申請があり、即時に許可。
- ・9月10日(火)、中国電力株式会社から関東圏における台風被害の復旧応援のため、陸上移動局の移動範囲の変更申請があり、即時に許可。

## III 事業者等の対応状況

### 1. 通信関係

#### (1) 災害用伝言サービス

NTT東西、NTTドコモ、KDDI及びソフトバンクが災害用伝言板及び災害用音声お届けサービスを展開中。

#### (2) 公衆無線LANサービス（「00000JAPAN」（ファイブゼロ・ジャパン））の利用環境整備

NTTドコモ、KDDI、ソフトバンクが千葉県の全域で、アクセスポイントを無料開放。

#### (3) 公衆電話無料化の実施

千葉県内全域において、公衆電話（7,000台）を無料開放。

### 台風第15号による被害情報

※これは速報値であり、数値等は今後も変わることがある。  
※下線部は、前回からの変更箇所。

#### 1. 文部科学省関係の被害情報（9月10日14時00分時点）

(1) 人的被害(児童生徒等) ※自宅での負傷も含む。

・学校管理下での人的被害情報なし。

#### (2) 物的被害情報

都道府県名	国立学校施設(校)		公立学校施設(校)		私立学校施設(校)		社会教育・体育・文化施設等(施設)		文化財等(件)		独立行政法人等(施設)		計		
福島県			1		1		2							4	
茨城県	2		<u>72</u>		<u>4</u>		2				10			<u>90</u>	
埼玉県	<u>1</u>						3				2			<u>6</u>	
千葉県	<u>4</u>		<u>51</u>				7				1			<u>63</u>	
東京都	5		111								4			120	
神奈川県	2		<u>21</u>								3			<u>26</u>	
静岡県	1		4											5	
計	<u>15</u>		<u>260</u>		<u>5</u>		<u>14</u>				20			<u>314</u>	
7都県	大学	10	幼小	10	幼小	1	社教	5			独法	10			
	高専	3	小	<u>151</u>	小	<u>2</u>	青少	6				ほか			10
	共同	2	中	<u>85</u>			社会	3							
			高	4	高	1									
			特別	<u>2</u>	大学	<u>1</u>									
			大学	<u>6</u>											
		短大	1												
		ほか	1												

主な被害状況: 倒木、ガラス破損、フェンス破損、屋根破損、雨漏り 等

#### (3) 休校・短縮授業となっている学校等 ※9月10日の状況

都道府県名	国立学校施設(校)		公立学校施設(校)		私立学校施設(校)		社会教育・体育・文化施設等(施設)		文化財等(件)		独立行政法人等(施設)		計		
	休校	短縮	休校	短縮	休校	短縮	休館	短縮	休館	短縮	休校等	短縮	休校等	短縮	
茨城県			<u>1</u>	<u>1</u>									<u>1</u>	<u>1</u>	
千葉県			<u>90</u>	<u>60</u>									<u>90</u>	<u>60</u>	
東京都			<u>3</u>	<u>9</u>									<u>3</u>	<u>9</u>	
静岡県			<u>4</u>										4		
計			<u>98</u>	<u>70</u>									98	70	
4都県			小中	<u>24</u>	<u>16</u>										
				<u>9</u>	<u>23</u>										
			高	<u>53</u>	<u>27</u>										
		特別	<u>12</u>	4											

(4) 避難所となっている学校等 ※9月10日の状況

・避難所情報については情報収集中。

## 2. 文部科学省等の対応

＜文部科学省＞

・全国の各都道府県教育委員会に対し、児童生徒等の安全確保と文教施設の被害状況の把握、二次災害防止を要請。(令和元年9月6日11時06分)

・文部科学省災害情報連絡室(室長:参事官(施設防災担当))を設置。(令和元年9月6日11時15分)

・令和元年台風第13号及び台風15号に係る関係省庁災害警戒会議に文教施設企画・防災部参事官(施設防災担当)付災害対策企画官が出席。(令和元年9月6日)

・東北地方、関東甲信地方、東海地方の各都道府県教育委員会に対し、児童生徒等の安全確保と文教施設の被害状況の把握、二次災害防止を要請。(令和元年9月8日12時15分)

## 3. 今後の対応

・引き続き、教育委員会等と連携を密にしつつ、被害状況の収集等に努める。

＜担当＞ 文教施設企画・防災部参事官(施設防災担当)付  
参事官補佐 水澤 啓太 (内線3688)  
防災調整係長 松田 耕 (内線2290)  
企画係長 五十嵐 俊祐(内線2319)

電話:(代表)03-5253-4111 (直通)03-6734-2290

**令和元年台風第15号による被害状況等について（第4報）**

※ これは速報であり、数値等は今後変わることもあります。

**1. 本省及び地方支分部局の体制について**

国土交通本省	8月28日	4:20	非常体制				
東北地方整備局	9月9日	3:25	注意体制	東北運輸局	9月9日	6:00	注意体制
	9月10日	10:50	体制解除		9月10日	9:30	体制解除
関東地方整備局	9月9日	0:30	警戒体制	関東運輸局	9月8日	14:10	警戒体制
国土地理院	9月6日	11:15	注意体制	中部運輸局	9月8日	15:30	注意体制
国土技術政策総合研究所	8月28日	4:20	非常体制	気象庁	9月5日	0:00	警戒体制

**2. 気象状況**

(1) 気象の概況

○ 台風第15号は、7日から8日にかけて小笠原近海から伊豆諸島付近を北上し、9日3時前に三浦半島付近を通過して東京湾を進み、5時前に強い勢力で千葉県付近に上陸した。その後、9日朝には茨城県沖に抜け、日本の東海上を北東に進んだ。

○ 台風の接近・通過に伴い、伊豆諸島や関東地方南部を中心に猛烈な風、猛烈な雨となった。特に、千葉市で最大風速35.9メートル、最大瞬間風速57.5メートルを観測するなど、多くの地点で観測史上1位の最大風速や最大瞬間風速を観測する記録的な暴風となった。

(2) 大雨等の状況(9月7日0時～9月9日24時)

・主な1時間降水量

(アメダス観測値)

静岡県	伊豆市	天城山	109.0ミリ	9日 0時31分まで
東京都	大島町	大島	89.5ミリ	8日 23時38分まで
高知県	土佐清水市	三崎	76.0ミリ	7日 9時39分まで
鹿児島県	奄美市	笠利	73.5ミリ	7日 5時47分まで
東京都	江戸川区	江戸川臨海	72.0ミリ	9日 4時29分まで
神奈川県	横浜市中区	横浜	72.0ミリ	9日 3時50分まで
千葉県	安房郡鋸南町	鋸南	70.0ミリ	9日 3時47分まで
静岡県	賀茂郡南伊豆町	石廊崎	65.5ミリ	8日 23時23分まで
東京都	大田区	羽田	64.5ミリ	9日 4時12分まで
静岡県	賀茂郡東伊豆町	稲取	63.5ミリ	9日 1時06分まで

(気象レーダー等による解析(※))

静岡県	伊豆市	約110ミリ	9日 00時30分まで
東京都	大田区	約90ミリ	9日 04時00分まで
東京都	大島町	約90ミリ	8日 23時30分まで
静岡県	東伊豆町	約90ミリ	9日 00時30分まで
高知県	土佐清水市	約90ミリ	7日 10時00分まで
千葉県	浦安市	約80ミリ	9日 04時30分まで
神奈川県	横浜市鶴見区	約80ミリ	9日 04時00分まで
静岡県	伊東市	約80ミリ	9日 01時00分まで
静岡県	河津町	約80ミリ	9日 00時30分まで
高知県	三原村	約80ミリ	7日 10時00分まで

※レーダー等を用いて解析された降水量(1km四方毎)の市町村内の最大値を表記。  
～ 50ミリ：5ミリ単位  
50～200ミリ：10ミリ単位  
200～500ミリ：50ミリ単位  
500～ ミリ：100ミリ単位  
で表記。

・主な24時間降水量

(アメダス観測値)

静岡県	伊豆市	天城山	441.0ミリ	9日 8時20分まで
静岡県	伊豆市	湯ヶ島	308.5ミリ	9日 8時40分まで
東京都	大島町	大島	307.5ミリ	9日 10時00分まで
神奈川県	足柄下郡箱根町	箱根	251.5ミリ	9日 10時20分まで
千葉県	君津市	坂畑	237.5ミリ	9日 10時10分まで
高知県	吾川郡仁淀川町	鳥形山	233.5ミリ	7日 10時50分まで
千葉県	市原市	牛久	221.5ミリ	9日 12時00分まで
静岡県	賀茂郡東伊豆町	稲取	212.5ミリ	9日 15時00分まで
千葉県	夷隅郡大多喜町	大多喜	212.0ミリ	9日 21時00分まで
千葉県	安房郡鋸南町	鋸南	211.0ミリ	9日 17時00分まで

(気象レーダー等による解析(※))

静岡県	伊豆市	約450ミリ	9日08時00分まで
静岡県	東伊豆町	約400ミリ	9日09時00分まで
静岡県	河津町	約400ミリ	9日15時00分まで
東京都	三宅村	約350ミリ	9日15時00分まで
静岡県	富士宮市	約350ミリ	9日16時00分まで
静岡県	伊東市	約350ミリ	9日09時00分まで
静岡県	西伊豆町	約350ミリ	9日13時00分まで
高知県	土佐清水市	約350ミリ	8日04時00分まで
高知県	三原村	約350ミリ	8日04時00分まで
千葉県	市原市	約300ミリ	9日10時00分まで
東京都	大島町	約300ミリ	9日10時00分まで
東京都	御蔵島村	約300ミリ	9日11時00分まで
神奈川県	箱根町	約300ミリ	9日10時00分まで
静岡県	下田市	約300ミリ	9日13時00分まで
静岡県	松崎町	約300ミリ	9日15時00分まで
高知県	宿毛市	約300ミリ	7日17時00分まで
高知県	四万十市	約300ミリ	7日17時00分まで

※レーダー等を用いて解析された降水量  
(1km四方毎)の市町村内の最大値を表記。  
～50ミリ：5ミリ単位  
50～200ミリ：10ミリ単位  
200～500ミリ：50ミリ単位  
500～ ミリ：100ミリ単位  
で表記。

・主な期間降水量

(アメダス観測値)

静岡県	伊豆市	天城山	450.5ミリ
東京都	大島町	大島	314.0ミリ
静岡県	伊豆市	湯ヶ島	308.5ミリ
神奈川県	足柄下郡箱根町	箱根	255.0ミリ
千葉県	君津市	坂畑	237.5ミリ
千葉県	市原市	牛久	221.5ミリ
高知県	高岡郡津野町	船戸	219.5ミリ
静岡県	賀茂郡東伊豆町	稲取	217.5ミリ
千葉県	安房郡鋸南町	鋸南	212.5ミリ
千葉県	夷隅郡大多喜町	大多喜	212.0ミリ

(3) 強風の状況(9月7日0時～9月9日24時)

・主な風速

東京都	神津島村	神津島	43.4m/s	(東南東)	8日21時13分
東京都	新島村	新島	39.0m/s	(東南東)	8日21時59分
東京都	三宅村	三宅坪田	37.4m/s	(南)	8日21時27分
千葉県	千葉市中央区	千葉	35.9m/s	(南東)	9日4時28分
東京都	大田区	羽田	32.4m/s	(東北東)	9日3時32分
東京都	大島町	大島	30.2m/s	(西南西)	9日1時16分
千葉県	成田市	成田	29.6m/s	(南南東)	9日5時36分
千葉県	勝浦市	勝浦	29.5m/s	(南)	9日3時35分
千葉県	館山市	館山	28.4m/s	(南)	9日2時14分
静岡県	賀茂郡東伊豆町	稲取	27.9m/s	(北北東)	8日23時21分

・主な瞬間風速

東京都	神津島村	神津島	58.1m/s	(東南東)	8日21時03分
千葉県	千葉市中央区	千葉	57.5m/s	(南東)	9日4時28分
東京都	新島村	新島	52.0m/s	(西)	8日23時38分
千葉県	木更津市	木更津	49.0m/s	(東南東)	9日2時48分
千葉県	館山市	館山	48.8m/s	(南南西)	9日2時31分
東京都	三宅村	三宅坪田	48.4m/s	(南)	8日22時12分
静岡県	賀茂郡東伊豆町	稲取	48.3m/s	(北北東)	8日23時17分
東京都	大島町	大島	47.1m/s	(西南西)	9日1時11分
千葉県	成田市	成田	45.8m/s	(南南東)	9日5時36分
東京都	大田区	羽田	43.2m/s	(東北東)	9日3時27分

(4) 波浪の状況(9月7日0時～9月9日24時)



・主な波浪最高値

【国土交通省港湾局所管】

静岡県	御前崎港	6.0m	8日 19時20分
GPS波浪計	福島県沖	6.9m	9日 10時40分

(5)潮位の状況(9月7日0時～9月9日24時)

・主な最高潮位(波浪の影響による短周期変動を除去した値)

【気象庁所管】

静岡県	石廊崎	標高	1.7m	8日 22時30分
-----	-----	----	------	-----------

3. 国土交通省の対応

○国土交通省災害対策連絡調整会議を開催(9/6)

○地方整備局、地方運輸局、都道府県等に、台風第13号及び第15号の接近に伴い災害への警戒強化や工事の安全管理の徹底・注意喚起を発出(9/5)

○災害対策用ヘリコプター

- ・9/9 防災ヘリ(まんなか) 上空調査実施(静岡県東部・伊豆)
- ・9/9 防災ヘリ(あおぞら) 上空調査実施(京浜港・川崎港・東京港・千葉港・横須賀港)

○ホットライン実施状況

- ・茨城県(29市10町2村)と構築
- ・栃木県(12市9町)と構築
- ・群馬県(4市7町)と構築
- ・埼玉県(28市9町1村)と構築
- ・千葉県(25市11町1村)と構築
- ・東京都(20区17市3町1村)と構築
- ・神奈川県(17市12町1村)と構築
- ・山梨県(13市8町6村)と構築
- ・静岡県(6市1町)と構築

○TEC-FORCEの派遣【のべ 46 人・日派遣(9/6～)】

- ・TEC-FORCE(リエゾン)の派遣 のべ 9 人・日派遣(9/8～) ( 2 人派遣中10日13:00時点)
- ・TEC-FORCE(JETT)の派遣 のべ 18 人・日派遣(9/6)
- ・TEC-FORCE(リエゾン以外)の派遣 のべ 19 人・日派遣(9/9～) ( 2 人派遣中10日13:00時点)

・TEC-FORCE(リエゾン)の派遣状況 (単位:人)

派遣先		派遣元	9月												合計	合計		
都道府県	市町村等		8	9	10													
茨城県	神栖市	関東地整	0	1	0												1	1
千葉県	千葉市	関東地整	0	1	0												1	1
千葉県	成田市	関東地整	0	1	0												1	1
静岡県	静岡県庁	中部地整	2	2	0												4	4
静岡県	伊東市	中部地整	0	0	2												2	2
合計			2	5	2	0	0	0	0	0	0	0	0	0	0	0	9	9

・TEC-FORCE(JETT)の派遣状況 (単位:人)

派遣先		派遣元	9月							合計	合計 (市町村)
都道府県	市町村等		6	7	8	9	10				
青森県	青森県庁	仙台管区気象台	2	0	0	0	0			2	2
栃木県	栃木県庁	東京管区気象台	2	0	0	0	0			2	2
群馬県	群馬県庁	東京管区気象台	2	0	0	0	0			2	2
東京都	東京都庁	東京管区気象台	2	0	0	0	0			2	2
新潟県	新潟県庁	東京管区気象台	2	0	0	0	0			2	2
富山県	富山県庁	東京管区気象台	2	0	0	0	0			2	2
石川県	石川県庁	東京管区気象台	2	0	0	0	0			2	2
静岡県	静岡県庁	東京管区気象台	2	0	0	0	0			2	2
滋賀県	滋賀県庁	大阪管区気象台	2	0	0	0	0			2	2
合計			18	0	0	0	0	0	0	18	18

・TEC-FORCE(リエゾン以外)の派遣状況 (単位:人)

派遣先		派遣内容	派遣元	9月						合計	
都道府県	市町村等			9	10	11	12	13	14		
静岡県	静岡県東部・伊豆	被災状況調査(ヘリ)	中部地整	4	0						4

静岡県	東伊豆町	浄水場復旧支援	中部地整	2	2					4
東京都外	東京湾	被災状況調査(ヘリ)	関東地整	3	0					3
神奈川県	横浜港	被災状況調査	本省	4	0					4
東京都	東京湾	被災状況調査	本省	2	0					2
千葉県	千葉港	被災状況調査	本省	2	0					2
合計				17	2	0	0	0	0	19

○災害対策用機械等出動状況【のべ8台・日派遣(9/8～)】

・中部地整より排水ポンプ車1台、照明車1台を派遣中 (10日 13:00時点)

派遣先			機械名	派遣元	出動理由	台数	状況	期間
都道府県	市町村等	地先等						
静岡県	三島市	御園	排水ポンプ車	中部地整	内水排除	1	撤収	9/8～9/9
静岡県	三島市	御園	照明車	中部地整	夜間作業支援	1	撤収	9/8～9/9
静岡県	東伊豆町	白田浄水場	排水ポンプ車	中部地整	取水支援	1	稼働中	9/9～
静岡県	東伊豆町	白田浄水場	照明車	中部地整	夜間作業支援	1	稼働中	9/9～
台数(派遣実績)						4		

#### 4. 気象庁の対応

○台風第15号に関して記者会見を実施 (9/8 11:00)

○各地の気象台では、台風の影響に応じて、順次台風説明会やホットライン等の実施により地方公共団体の防災対応を支援。

○JETT(気象防災対応支援チーム)を以下の9都県の地方公共団体へ派遣(9月6日)

(派遣先:青森県、栃木県、群馬県、東京都、新潟県、富山県、石川県、静岡県、滋賀県 のべ18人)

※TEC-FORCEの内数

#### 5. 海上保安庁の対応

○体制

8日18:00 海上保安庁対策室設置

9日05:00 第三管区海上保安本部対策室設置

○投入勢力

巡視船艇 0隻【延べ133隻】

航空機 0機【延べ18機】

特殊救難隊 6名【延べ42名】

機動救難士 0名【延べ8名】

機動防除隊 4名【延べ12名】

○航行警報等

航行警報 32件(継続中19件)

海の安全情報 22件(継続中18件)

○被害状況等

【人的被害】1件

8日 静岡県御前崎市中西川河口付近でサーファー4名漂流(静岡県防災ヘリにより救助済み)[118番通報あり]

【走錨】4件

9日 神奈川県横須賀港で貨物船と実習船が衝突(浸水、人的被害なし)

9日 神奈川県川崎市沖で貨物船同士が走錨により衝突(浸水、人的被害なし)

9日 神奈川県横浜市で貨物船が走錨し南本牧はま道路に接触

9日 神奈川県横浜港でケミカルタンカーが岸壁に接触(浸水、人的被害なし)

【岸壁からの流出・接触等】18件

9日 神奈川県横須賀港でクレーン台船が棧橋に接触(人的被害なし)

9日 千葉県富津港で6隻ほどのバージ船の係留索が切れ漂流(人的被害なし、タグボートで定係地に係留済み)

9日 神奈川県横浜港で貨物船の係留索が切れ漂流(浸水、人的被害なし)

9日 神奈川県横浜港でシーバス2隻の係留索が切れ漂流(1隻は水没、人的被害なし、オイルフェンス展張済み)

9日 千葉県市川市の真間川水門内側において、係留中の遊漁船が漂流

9日 千葉県市原港で大型貨物船が漂流(タグボートにて引出完了)

9日 東京沖灯浮標付近にてバージ船漂流

9日 神奈川県横浜市において、大黒大橋の橋脚に浮き棧橋が接触(タグボートにより引き出し完了、岸壁着岸済み)

9日 神奈川県横須賀市長井沖、無人ヨットが座礁

9日 千葉県千葉港所在の千葉JXバースから、漂流船

9日 東京都大田区の高老取運河に係留中の台船から、発電機とハウスが海に落下(撤去作業実施)

9日 千葉県南袖ヶ浦港内において、係留中の地盤改良船(非自航船)の係留索切断し、対岸の岸壁へ漂着

9日 神奈川県三浦市油壺港内で、漁船1隻が転覆(所有者判明、監視中)

9日 神奈川県横浜市中区みなと赤十字病院前面海域において、小型船2隻が漂流(発見者にて仮係留)

- 9日 第1海堡北側でオレンジ色の転覆船1隻(巡視艇にて曳航、引き渡し済み)
- 9日 神奈川県横浜港でプッシャー船が岸壁に接触、船首と船尾に亀裂が入り浸水中、自力で排水実施中。(以後ダイバーによる調査予定)
- 9日 神奈川県横浜市三菱本牧ドック作業船4隻が漂流(うち3隻が半沈状態)(油流出あり)
- 9日 神奈川県磯子で台船に係留していたプレジャーボートが流出(磯子IHI岸壁)(係留済み)  
【油流出】1件
- 9日 神奈川県横浜市所在のJXTGエネルギー根岸製油所から油の海上流出

6. 国土地理院の対応

○国土地理院災害対策連絡会議(9/6 13:30)

7. 国土技術政策総合研究所等の対応

○土木研究所 非常支援体制(8/28 4:20)

8. 所管施設等の状況

○河川(9月10日12:00現在)

- 被害状況
- ＜都道府県管理河川＞
- 1)一般被害

都道府県	水系	河川	市町村	浸水家屋数			家屋損壊数			田畑等浸水		被害状況
				原因	床上(約戸)	床下(約戸)	原因	全壊(約戸)	半壊(約戸)	原因	面積(約ha)	
千葉	さくたがわ 作田川	さくたがわ 作田川	さんむし 山武市							溢水	約7.4ha	浸水解消
静岡	かわづがわ 河津川	かわづがわ 河津川	かわづちよう 河津町									町道橋流出(峰橋)

2)河川管理施設等被害

都道府県	水系	河川	市町村	被害状況		対策状況
				状態	件数	
神奈川	ごうどかわ 神戸川	ごうどかわ 神戸川	かまくらし 鎌倉市	護岸損壊	1	応急対策中
静岡	あおのかわ 青野川	こいなかわ 鯉名川	みなみいずちよ 南伊豆町	護岸損壊	1	応急対策中

■国管理河川の出水状況

- 1)現在、**氾濫危険水位**を超えている河川 **0** 水系 **0** 河川
- 2)現在、**避難判断水位**を超えている河川 **0** 水系 **0** 河川
- 3)現在、**氾濫注意水位**を超えている河川 **0** 水系 **0** 河川
- 4) **氾濫危険水位**を超えたが現在下回った河川 **0** 水系 **0** 河川
- 5) **避難判断水位**を超えたが現在下回った河川 **2** 水系 **3** 河川

整備局等	水系	河川					
関東	あらかわ 荒川	こあおかわ 小畔川					
関東	つるみがわ 鶴見川	つるみがわ 鶴見川	とりやまがわ 鳥山川				

6) **氾濫注意水位**を超えたが現在下回った河川 **2** 水系 **5** 河川

整備局等	水系	河川					
関東	あらかわ 荒川	こまがわ 高麗川					
中部	かのがわ 狩野川	かのがわ 狩野川	だいがわ 大場川	きせがわ 黄瀬川	らいこうがわ 来光川		

■都道府県管理河川の出水状況

- 1)現在、**氾濫危険水位**を超えている河川 **0** 水系 **0** 河川
- 2) **氾濫危険水位**を超えたが現在下回った河川 **17** 水系 **18** 河川

都道府県	水系	河川					
福島	あぶくまがわ 阿武隈川	にごりかわ 濁川	はったんがわ 八反川				
福島	なついがわ 夏井川	ししまがわ 好間川					
茨城	おおきたがわ 大北川	おおきたがわ 大北川					
茨城	くじがわ 久慈川	くじがわ 久慈川					
千葉	みやこがわ 都川	みやこがわ 都川					
千葉	えびがわ 海老川	えびがわ 海老川					

千葉	いちのすけがわ 一宮川	いちのすけがわ 一宮川							
千葉	ようろうがわ 養老川	ようろうがわ 養老川							
千葉	さくたがわ 作田川	さくたがわ 作田川							
東京	めぐろがわ 目黒川	めぐろがわ 目黒川							
神奈川	はやかわ 早川	はやかわ 早川							
神奈川	もりとがわ 森戸川	もりとがわ 森戸川							
神奈川	おおおがわ 大岡川	おおおがわ 大岡川							
神奈川	なめがわ 滑川	なめがわ 滑川							
神奈川	まかいがわ 境川	いたちがわ いたち川							
神奈川	こうどがわ 神戸川	こうどがわ 神戸川							
神奈川	ひきちがわ 引地川	ひきちがわ 引地川							

■国交省所有排水ポンプ車等による水防活動状況

<国管理河川>

整備局等	水系	河川	市町村	地点		排水P車出動状況		水防活動状況
				左右岸	KP	出動数(台)	稼働状況	
中部	かのがわ 狩野川	たいほがわ 大場川	みしまし 三島市	右岸	0.1	1	撤退	稼働終了

○国管理河川のホットライン実施状況

2 水系 9 市町村 9 回

整備局等	水系	河川事務所	市町村	回数
関東	あらかわ 荒川	荒川上流河川	かわごえし 川越市	1
関東	あらかわ 荒川	荒川上流河川	さかどし 坂戸市	1
中部	かのがわ 狩野川	沼津河川国道	いずし 伊豆市	1
中部	かのがわ 狩野川	沼津河川国道	いずのくに 伊豆の国市	1
中部	かのがわ 狩野川	沼津河川国道	ぬまつし 沼津市	1
中部	かのがわ 狩野川	沼津河川国道	みしまし 三島市	1
中部	かのがわ 狩野川	沼津河川国道	かんなみちよう 函南町	1
中部	かのがわ 狩野川	沼津河川国道	しみずちよう 清水町	1
中部	かのがわ 狩野川	沼津河川国道	ながいずみちよう 長泉町	1

○水防団による水防活動の実施状況

<国管理河川>

整備局等	水系	団体数
関東	あらかわ 荒川	1

○管理ダム

■ダム洪水貯留操作状況

<洪水貯留操作を実施中のダム>

0ダム (うち国土交通省管理 0ダム、水資源機構管理 0ダム、道府県管理 0ダム)

1)国土交通省管理ダム(河川管理施設のダム)

対象なし

2)水資源機構管理ダム(河川管理施設のダム)

対象なし

3)道府県管理ダム(河川管理施設のダム)

対象なし

<洪水貯留操作を実施したダム>

11ダム（うち国土交通省管理 2ダム、水資源機構管理 2ダム、道府県管理 7ダム）

1) 国土交通省管理ダム(河川管理施設のダム)

水系名	ダム名	備考
荒川	二瀬	
相模川	宮ヶ瀬	

2) 水資源機構管理ダム(河川管理施設のダム)

水系名	ダム名	備考
荒川	浦山	
荒川	滝沢	

3) 道府県管理ダム(河川管理施設のダム)

水系名	ダム名	備考
久慈川	竜神	
大北川	小山	
小櫃川	亀山	
養老川	高滝	
矢那川	矢那川	
伊東大川	奥野	
青野川	青野大師	

■土砂災害発生状況

1) がけ崩れ

都道府県名	市町村名	箇所名	人的被害			人家被害			
			死者	行方不明者	負傷者	全壊	半壊	一部損壊	
千葉県	2件	東金市 1件	東金	-	-	-	-	-	-
		館山市 1件	那古	-	-	-	-	-	-
神奈川県	1件	逗子市 1件	久木	-	-	-	-	-	
静岡県	3件	河津市 1件	大鍋	-	-	-	-	-	
		伊豆の国市 1件	奈古谷	-	-	-	-	-	
		伊東市 1件	池	-	-	-	-	-	
合計	6件			名	名	名	戸	戸	戸

■土砂災害警戒情報の発表状況

1) 土砂災害警戒情報 7都県 89市町村(発表単位)に発表  
全て解除済み

都道府県	市町村	発表日時	解除日時
福島県	いわぎ市	9月9日07:32	9月9日14:40
福島県	塙町	9月9日07:32	9月9日14:40
福島県	鮫川村	9月9日07:32	9月9日14:40
福島県	広野町	9月9日07:32	9月9日14:40
福島県	檜葉町	9月9日07:32	9月9日14:40
福島県	川内村	9月9日07:32	9月9日14:40
福島県	福島市	9月9日09:45	9月9日16:12
福島県	二本松市	9月9日09:45	9月9日16:12
福島県	田村市	9月9日09:45	9月9日16:12
福島県	川俣町	9月9日09:45	9月9日16:12
福島県	大熊町	9月9日09:45	9月9日16:12
福島県	浪江町	9月9日09:45	9月9日16:12
福島県	平田村	9月9日10:08	9月9日14:40
福島県	古殿町	9月9日10:08	9月9日14:40
福島県	小野町	9月9日10:08	9月9日16:12
福島県	葛尾村	9月9日10:08	9月9日16:12
茨城県	神栖市	9月9日07:15	9月9日09:25
埼玉県	秩父市	9月9日04:30	9月9日07:55
埼玉県	小鹿野町	9月9日04:30	9月9日07:55
千葉県	館山市	9月9日02:26	9月9日10:52
千葉県	鴨川市	9月9日02:26	9月9日10:52
千葉県	富津市	9月9日02:26	9月9日10:52

千葉県	南房総市	9月9日02:26	9月9日10:52
千葉県	君津市	9月9日03:00	9月9日10:52
千葉県	鋸南町	9月9日03:00	9月9日10:52
千葉県	市原市	9月9日03:30	9月9日10:52
千葉県	袖ヶ浦市	9月9日03:30	9月9日10:52
千葉県	大多喜町	9月9日03:30	9月9日10:52
千葉県	木更津市	9月9日03:49	9月9日10:52
千葉県	勝浦市	9月9日03:49	9月9日10:52
千葉県	長柄町	9月9日03:49	9月9日10:52
千葉県	いすみ市	9月9日04:10	9月9日10:52
千葉県	市川市	9月9日04:53	9月9日10:52
千葉県	船橋市	9月9日04:53	9月9日10:52
千葉県	松戸市	9月9日04:53	9月9日10:52
千葉県	柏市	9月9日04:53	9月9日10:52
千葉県	鎌ヶ谷市	9月9日04:53	9月9日10:52
千葉県	千葉市	9月9日05:16	9月9日10:52
千葉県	茂原市	9月9日05:16	9月9日10:52
千葉県	成田市	9月9日05:16	9月9日10:52
千葉県	佐倉市	9月9日05:16	9月9日10:52
千葉県	四街道市	9月9日05:16	9月9日10:52
千葉県	八街市	9月9日05:16	9月9日10:52
千葉県	印西市	9月9日05:16	9月9日10:52
千葉県	富里市	9月9日05:16	9月9日10:52
千葉県	香取市	9月9日05:16	9月9日10:52
千葉県	大網白里市	9月9日05:16	9月9日10:52
千葉県	酒々井町	9月9日05:16	9月9日10:52
千葉県	多古町	9月9日05:16	9月9日10:52
千葉県	横芝光町	9月9日05:16	9月9日10:52
千葉県	習志野市	9月9日05:30	9月9日10:52
千葉県	八千代市	9月9日05:30	9月9日10:52
千葉県	神崎町	9月9日05:30	9月9日10:52
千葉県	芝山町	9月9日05:30	9月9日10:52
千葉県	東金市	9月9日05:50	9月9日10:52
千葉県	旭市	9月9日05:50	9月9日10:52
千葉県	匝瑳市	9月9日05:50	9月9日10:52
千葉県	山武市	9月9日05:50	9月9日10:52
千葉県	東庄町	9月9日05:50	9月9日10:52
千葉県	銚子市	9月9日06:23	9月9日10:52
東京都	大島町	9月8日23:47	9月9日06:57
東京都	三宅村	9月9日00:42	9月9日03:45
神奈川県	平塚市	9月8日23:50	9月9日06:15
神奈川県	小田原市	9月8日23:50	9月9日06:15
神奈川県	秦野市	9月8日23:50	9月9日06:15
神奈川県	大磯町	9月8日23:50	9月9日06:15
神奈川県	二宮町	9月8日23:50	9月9日06:15
神奈川県	中井町	9月8日23:50	9月9日06:15
神奈川県	大井町	9月8日23:50	9月9日06:15
神奈川県	横須賀市	9月9日04:08	9月9日08:00
神奈川県	逗子市	9月9日04:08	9月9日08:00
神奈川県	三浦市	9月9日04:08	9月9日08:00
神奈川県	葉山町	9月9日04:08	9月9日08:00
神奈川県	横浜市北部	9月9日04:45	9月9日08:00
神奈川県	横浜市南部	9月9日04:45	9月9日08:00
神奈川県	川崎市	9月9日04:45	9月9日08:00
静岡県	下田市	9月8日19:40	9月9日04:35
静岡県	伊豆市	9月8日19:40	9月9日04:35
静岡県	河津町	9月8日19:40	9月9日04:35
静岡県	松崎町	9月8日19:40	9月9日04:35
静岡県	西伊豆町	9月8日19:40	9月9日04:35
静岡県	伊豆の国市	9月8日20:30	9月9日04:35
静岡県	南伊豆町	9月8日22:10	9月9日04:35
静岡県	沼津市	9月8日22:25	9月9日04:35
静岡県	三島市	9月8日22:25	9月9日04:35
静岡県	函南町	9月8日22:25	9月9日04:35
静岡県	清水町	9月8日22:25	9月9日04:35
静岡県	熱海市	9月8日23:40	9月9日04:35
静岡県	伊東市	9月9日00:05	9月9日04:35
静岡県	東伊豆町	9月9日00:05	9月9日04:35

・地震による地盤の緩みを考慮し、今後の雨に伴う土砂災害に警戒するため土砂災害警戒情報の発表基準を引き上げて運用

通常基準の7割:

- 北海道札幌市、千歳市、安平町、厚真町、むかわ町、日高町門別、平取町
- 山形県鶴岡市(南部)
- 新潟県村上市
- 熊本県和水町

通常基準の8割:

北海道苫小牧市、江別市、三笠市、恵庭市、長沼町、新ひだか町、新冠町  
山形県鶴岡市(北部)  
鹿児島県鹿児島市

○水管理・国土保全局所管の海岸保全施設

■水門・陸閘等の操作状況

1)直轄海岸

整備局	都道府県	海岸名	水門・樋門等の操作状況
関東地整	神奈川県	西湘海岸	・陸閘8基全て閉鎖完了(小田原海岸23基のうちの直轄区間内8基)

2)都道府県管理海岸

整備局	都道府県	海岸名	水門・樋門等の操作状況
関東地整	神奈川県	湯河原海岸等27海岸	陸閘57基中3基常時閉鎖、24基閉鎖中、 <u>25基開放済</u> 水門5基常時閉鎖
関東地整	茨城県	北茨城海岸等55海岸	陸閘7基中6基常時閉鎖、 <u>1基開放済</u>
中部地整	静岡県	相良海岸等6海岸	全体施設数:水門7基、樋門1基、陸閘37基 ・内、常時閉鎖:樋門1基(フラップゲート)、陸閘36基 ・その他施設:水門7基、陸閘1基全て開放完了(全て通常状態)
東北地整	青森県	百石海岸等8海岸	陸閘全40基(内、40基常時閉鎖) 水門4基(内、4基操作なし(通常状態))
東北地整	宮城県	石巻海岸等4海岸	陸閘全5基(内、5基常時閉鎖) 水門7基(内、7基操作なし(通常状態))
東北地整	秋田県	八森海岸	水門全1基(内、1基常時閉鎖)

■海岸保全施設の被害状況等

1)直轄海岸

整備局	都道府県	海岸名	被害箇所	被害状況等	応急・緊急対策状況等
中部地整	静岡県	富士海岸	-	被害無し	
中部地整	静岡県	駿河海岸	-	被害無し	
関東地整	神奈川県	西湘海岸	=	被害無し	

■都道府県管理海岸

整備局	都道府県	海岸名	被害箇所	被害状況等	応急・緊急対策状況等
中部地整	静岡県	相良海岸等6海岸	-	被害無し	
関東地整	神奈川県	湯河原海岸等27海岸	=	被害無し	
関東地整	茨城県	北茨城海岸等55海岸	=	被害無し	
関東地整	千葉県	香取海岸等49海岸	=	被害無し	
関東地整	東京都	大島海岸等23海岸	=	点検中 (23海岸中17海岸点検完了)	

○道路

■高速会社等管理道路、直轄国道の通行止め及び被災状況

1) 高速会社等管理道路(9月10日12:30現在)

・被災:なし

2) 公社有料

・被災:なし

3) 直轄国道

・被災:なし

■その他の道路の被災状況等

<都道府県管理道路>

1) 補助国道

・被災:2路線4区間

路線名	区間名	被災状況	備考
国道414号	しずおかけんかほくごん かわづちょう 静岡県賀茂郡河津町	土砂流出	9月9日 6:40~
国道410号	ちば けんかほくごん なか 千葉県鴨川市仲	倒木	9月9日 6:35~
国道410号	ちばけん きみつし ひろおか 千葉県君津市広岡	倒木	9月9日 6:00~
国道410号	ちば けんきみつし つじもり 千葉県君津市辻森	倒木	9月9日 6:00~

2) 都道府県・政令市道

9月9日 12:00 被災 :計 24 区間 → 9月10日 5:30 被災 :計 36 区間

- ・ 神奈川県 5 区間 (倒木3、路面冠水1、法面崩落1)
  - ・ 静岡県 8 区間 (倒木5、土砂流出2、落石1)
  - ・ 茨城県 5 区間 (電柱倒壊1、倒木4)
  - ・ 栃木県 1 区間 (倒木1)
  - ・ 群馬県 1 区間 (倒木1)
  - ・ 千葉県 4 区間 (倒木2、路面冠水2)
  - ・ 神奈川県 2 区間 (倒木1、高波1)
  - ・ 静岡県 5 区間 (倒木4、土砂流出1)
  - ・ 茨城県 7 区間 (電柱倒壊1、倒木5、土砂流出1)
  - ・ 千葉県 21 区間 (倒木14、電柱倒壊3、土砂崩れ4)
  - ・ 横浜市 1 区間 (土砂崩れ1)
- ※地域生活に影響を与えている通行止め区間
- ・ 千葉県 県道久留里鹿野山湊線(倒木)



○鉄道関係(9月10日12:00現在)

■施設の被害等

- ・JR東日本 横須賀線 横須賀～衣笠間で冠水、逗子駅～久里浜駅間で送電線断線
- ・JR東日本 久留里線 東横田駅、横田駅屋根の損傷
- ・JR東日本 総武線、外房線、内房線、成田線、鹿島線 倒木
- ・JR東日本 内房線 富浦駅付近土砂流入
- ・小湊鉄道 小湊鉄道線 上総三又駅～上総山田駅間 倒木、送電線、通信線断線
- ・いすみ鉄道 いすみ線 倒木、倒竹
- ・伊豆急行 伊豆急行線 稲梓～蓮台寺間で倒木、架線断線

■運行状況(6事業者12路線)

事業者名	線名	運転休止区間	運転休止		運転再開		主な被害状況等
JR東海	東海道新幹線	東京～三島	9/8	19:00	9/9	始発	
		三島～東京	9/8	19:00	9/9	7:40	
JR東日本	奥羽線	福島～米沢	9/9	9:21	9/9	14:20	
	山手線	全線	9/9	始発	9/9	10:15	
	東海道線	東京～熱海	9/8	21:10	9/9	13:00	
	東北線	東京～黒磯	9/9	始発	9/9	9:42	
		黒磯～郡山	9/9	始発	9/9	11:38	
		郡山～白石	9/9	7:37	9/9	19:16	
	中央線	東京～小淵沢	9/9	始発	9/9	10:59	
	京浜東北線	全線	9/9	始発	9/9	11:00	
	総武線	御茶ノ水～幕張	9/9	始発	9/9	11:30	
		幕張～佐倉	9/9	始発	9/10	始発	
		佐倉～銚子	9/9	始発	9/10	17:00予定	倒木
	京葉線	全線	9/8	21:00	9/9	10:00	
	埼京線	全線	9/9	始発	9/9	10:30	
	川越線	全線	9/9	始発	9/9	10:30	
	常磐線	日暮里～勝田	9/9	始発	9/9	11:00	
		勝田～いわき	9/9	始発	9/9	18:50	
		いわき～浪江	9/9	始発	9/9	18:59	
	高崎線	全線	9/9	始発	9/9	9:00	
	南武線	全線	9/9	始発	9/9	10:30	
	鶴見線	全線	9/9	始発	9/9	14:20	
	武蔵野線	全線	9/9	始発	9/9	12:19	
	青梅線	立川～青梅	9/9	始発	9/9	8:40	
		青梅～奥多摩	9/8	21:00	9/9	9:00	
	五日市線	全線	9/9	始発	9/9	8:00	
	八高線	八王子～高麗川	9/9	始発	9/9	7:45	
	横浜線	全線	9/9	始発	9/9	11:13	
	根岸線	全線	9/9	始発	9/9	15:14	
	横須賀線	大船～逗子	9/9	始発	9/10	始発	
		逗子～久里浜	9/9	始発	9/10	15:00予定	横須賀～衣笠間で冠水 逗子～久里浜間送電線断線
	相模線	全線	9/9	始発	9/9	10:45	
烏山線	全線	9/9	始発	9/9	10:59		
日光線	全線	9/9	始発	9/9	10:24		
水郡線	水戸～常陸大子	9/9	始発	9/9	16:02		
	常陸大子～郡山	9/9	始発	9/9	18:50		
	上菅谷～常陸太田	9/9	始発	9/9	12:36		
水戸線	全線	9/9	始発	9/9	9:50		
外房線	千葉～上総一ノ宮	9/8	20:00	9/10	始発	倒木	
	上総一ノ宮～安房鴨川	9/8	20:00			倒木 10日終日運転休止	
内房線	蘇我～姉ヶ崎	9/8	20:00	9/10	始発		
	姉ヶ崎～安房鴨川	9/8	20:00			富浦駅付近土砂流入、倒木 10日終日運転休止	
成田線	佐倉～成田	9/9	始発	9/10	6:00	倒木	
	成田～成田空港	9/9	始発	9/10	6:00	倒木	
	成田～佐原	9/9	始発	9/10	17:00予定	倒木	
	佐原～松岸	9/9	始発			倒木 10日終日運転休止	
	成田～我孫子	9/9	始発	9/10	7:00		

	東金線	全線	9/9	始発	9/10	6:30	
	鹿島線	全線	9/9	始発			倒木 10日終日運転休止
	久留里線	全線	9/8	19:00			東横田駅、横田駅屋根の損傷、10日終日運転休止
	磐越東線	全線	9/9	始発	9/9	19:39	
	伊東線	全線	9/8	20:30	9/9	19:22	
JR東海	御殿場線	国府津～山北	9/8	18:00	9/9	9:00	
		山北～御殿場	9/8	14:51	9/9	9:00	
		御殿場～沼津	9/8	21:00	9/9	9:00	
	身延線	西富士宮～身延	9/8	14:51	9/9	10:10	
		身延～鰐沢口	9/8	21:00	9/9	10:10	
東武鉄道	伊勢崎線	全線	9/8	23:00	9/9	8:25	
	日光線	全線	9/8	23:00	9/9	9:05	
	野田線	全線	9/8	23:00	9/9	9:05	
	亀戸線	全線	9/8	23:00	9/9	8:35	
	大師線	全線	9/8	23:00	9/9	8:35	
	桐生線	全線	9/8	23:00	9/9	6:05	
	小泉線	全線	9/8	23:00	9/9	6:05	
	佐野線	全線	9/8	23:00	9/9	5:59	
	鬼怒川線	全線	9/8	23:00	9/9	6:40	
	宇都宮線	全線	9/8	23:00	9/9	6:30	
	東上本線	全線	9/8	22:00	9/9	6:23	
	越生線	全線	9/8	22:00	9/9	6:23	
	西武鉄道	多摩川線	全線	9/9	始発	9/9	6:30
京成電鉄	本線	京成上野～津田沼	9/9	始発	9/9	9:40	
		津田沼～京成成田	9/9	始発	9/9	17:46	
		京成成田～成田空港	9/9	始発	9/10	始発	
	東成田線	全線	9/9	始発	9/10	始発	
	押上線	全線	9/9	始発	9/9	8:30	
	千葉線	全線	9/9	始発	9/9	9:30	
	千原線	全線	9/9	始発	9/9	10:30	
	金町線	全線	9/9	始発	9/9	8:30	
	成田空港線	全線	9/9	始発	9/9	17:24	
京王電鉄	京王線	全線	9/8	22:00	9/9	8:30	
	相模原線	全線	9/8	22:00	9/9	8:30	
	高尾線	全線	9/8	22:00	9/9	8:30	
	競馬場線	全線	9/8	22:00	9/9	8:30	
	動物園線	全線	9/8	22:00	9/9	8:30	
	井の頭線	全線	9/8	22:00	9/9	13:17	
小田急電鉄	小田原線	全線	9/8	22:00	9/9	13:17	
	江ノ島線	全線	9/8	22:00	9/9	10:45	
	多摩線	全線	9/8	22:00	9/9	9:30	
東急	東横線	全線	9/8	22:00	9/9	8:30	
	目黒線	全線	9/8	22:00	9/9	8:30	
	田園都市線	全線	9/8	22:00	9/9	8:30	
	大井町線	全線	9/8	22:00	9/9	8:30	
	東急多摩川線	全線	9/8	22:00	9/9	8:30	
	池上線	全線	9/8	22:00	9/9	8:30	
	こどもの国線	全線	9/8	22:00	9/9	8:30	
	世田谷線	全線	9/8	22:00	9/9	8:30	
京浜急行電鉄	本線	全線	9/9	始発	9/9	8:35	
	空港線	全線	9/9	始発	9/9	9:00	
	大師線	全線	9/9	始発	9/9	9:00	
	逗子線	全線	9/9	始発	9/9	11:00	
	久里浜線	全線	9/9	始発	9/9	10:35	
相模鉄道	本線	横浜～瀬谷	9/8	23:00	9/9	13:00	
		瀬谷～海老名	9/8	23:00	9/9	始発	
	いずみ野線	全線	9/8	23:00	9/9	13:00	
東京地下鉄	東西線	東陽町～西船橋	9/8	23:00	9/9	9:35	
	有楽町線	豊洲～新木場	9/9	始発	9/9	7:00	
東京都交通局	三田線	本蓮沼～西高島平	9/9	始発	9/9	8:10	
	新宿線	大島～本八幡	9/9	始発	9/9	7:09	
	荒川線	全線	9/9	始発	9/9	7:45	
	日暮里・舎人線	全線	9/9	始発	9/9	8:35	
	1号線	全線	9/9	始発	9/9	8:40	

横浜市交通局	3号線	全線	9/9	始発	9/9	8:40	
	4号線	全線	9/9	始発	9/9	8:40	
新京成電鉄	新京成線	全線	9/9	始発	9/9	8:25	
関東鉄道	竜ヶ崎線	全線	9/9	始発	9/9	9:45	
	常総線	全線	9/9	始発	9/9	11:00	
鹿島臨海鉄道	大洗鹿島線	水戸～大洗	9/9	始発	9/9	12:08	
		大洗～新鉾田	9/9	始発	9/10	始発	
		新鉾田～鹿島サッカースタジアム	9/9	始発			東京電力の停電
ひたちなか海浜鉄道	湊線	全線	9/9	始発	9/9	10:43	
真岡鐵道	真岡線	全線	9/9	始発	9/9	13:10	
上信電鉄	上信線	南蛇井～下仁田	9/8	22:22	9/9	6:14	
秩父鐵道	秩父本線	全線	9/9	始発	9/9	7:51	
銚子電気鉄道	銚子電気鉄道線	銚子～犬吠	9/9	始発	9/10	始発	
		犬吠～外川	9/9	始発			東京電力の停電
小湊鐵道	小湊鉄道線	全線	9/9	始発			上総三又～上総山田間 倒木、送電線、通信線断線 東京電力の停電
いすみ鐵道	いすみ線	全線	9/9	始発			倒木、倒竹 東京電力の停電
流鉄	流山線	全線	9/9	始発	9/9	8:37	
北総鐵道	北総線	全線	9/9	始発	9/9	8:16	
東葉高速鉄道	東葉高速線	全線	9/9	始発	9/9	9:45	
東京臨海高速鉄道	りんかい線	全線	9/9	始発	9/9	8:00	
江ノ島電鉄	江ノ島電鉄線	全線	9/9	始発	9/9	10:08	
箱根登山鉄道	鉄道線	小田原～箱根湯本	9/8	19:00	9/9	8:07	
		箱根湯本～強羅	9/8	19:15	9/9	9:00	
伊豆箱根鐵道	大雄山線	全線	9/8	22:21	9/9	始発	
横浜高速鉄道	みなとみらい21線	全線	9/8	22:00	9/9	8:30	
芝山鐵道	芝山鉄道線	全線	9/9	始発	9/10	始発	
東京モノレール	羽田空港線	全線	9/8	23:30	9/9	8:10	
湘南モノレール	江の島線	全線	9/9	始発	9/9	13:32	
千葉都市モノレール	1号線	全線	9/9	始発	9/9	10:00	
	2号線	全線	9/9	始発	9/9	10:00	
多摩都市モノレール	多摩都市モノレール線	全線	9/8	23:00	9/9	8:27	
山万	ユーカーが丘線	全線	9/9	始発	9/9	10:44	
ゆりかもめ	東京臨海新交通臨海線	全線	9/8	23:00	9/9	9:30	
横浜シーサイドライン	金沢シーサイドライン	全線	9/9	始発	9/9	9:35	
首都圏新都市鉄道	常磐新線	全線	9/9	始発	9/9	8:56	
伊豆急行	伊豆急行線	伊東～伊豆高原	9/9	19:00	9/10	始発	
		伊豆高原～河津	9/8	19:00	9/10	8:56	
		河津～伊豆急下田	9/9	19:00			倒木、架線切断
阿武隈急行	阿武隈急行線	福島～梁川	9/9	9:04	9/9	17:45	

○自動車関係(9月10日06:00現在)

■高速バス関係 45 事業者 205 路線運休 11 事業者 29 路線一部運休

事業者名	路線(方面)名	被害状況	備考(運行休止区間等)
宮城交通株式会社	仙台～新宿・渋谷	通常運行	9/8 23:59発
	仙台～水戸	通常運行	9/9 出発便
福島交通株式会社	郡山～富岡	通常運行	9/9 出発便
	福島～いわき	通常運行	9/9 出発便
	いわき～郡山～若松	通常運行	9/9 出発便
	福島・郡山～成田空港線	通常運行	成田9/9 10:00発 福島9/10 0:50発
	会津若松～いわき	通常運行	9/9 出発便
会津乗合自動車(株)	郡山～いわき・小名浜	通常運行	9/9 出発便
	富岡・いわき～東京・新宿	通常運行	9/9 出発便
新常磐交通(株)	いわき～若松	通常運行	9/9 出発便
	いわき～郡山	通常運行	9/9 出発便
	いわき～仙台	通常運行	9/9 出発便
	いわき～福島	通常運行	9/9 出発便
	いわき・日立～東京ディズニーリゾート	通常運行	9/9 出発便
	日立・水戸・つくば～名古屋駅	運休	9/8 22:25発(名古屋駅)、21:00発(日立駅)

茨城交通株式会社	内原・水戸・日立～仙台駅	一部運休	9/9出発便
	日立・水戸～羽田空港	一部運休	9/9出発便
	日立・水戸～成田空港	一部運休	9/9出発便
	水戸～宇都宮駅	一部運休	9/9出発便
	日立～TDR(ディズニー)	運休	9/9出発便
	桜川筑西ライナー	運休	9/9 岩瀬駅発全便7:00、8:00、9:50
	関東やきものライナー	運休	9/9 出発便
	勝田、東海線	運休	9/9 出発便
	常陸太田、常陸大宮、大子線	運休	9/9 常陸太田BT発5:40、6:50、8:00、9:00、常陸大宮保健センター発7:05、9:25、大子営業所発5:20、7:20
	水戸～東京	一部運休	9/9 出発便
	日立～東京	一部運休	9/9 出発便
	南海バス株式会社	銚子・成田空港・秋葉原⇒京都・大阪	運休
三宮バスターミナル⇒立川・昭島・橋本行き		運休	9/8 21:35発
JR堺市駅前⇒小田原・藤沢・鎌倉・戸塚行き		運休	9/8 21:05発
山陽バス	玉川上水駅⇒京都・大阪・神戸三宮行き	運休	9/8 21:50発
江ノ電バス	戸塚駅東口⇒堺・なんば・大阪・京都行き	運休	9/8 21:00発
南海ウイングバス南部	南海和歌山駅⇒新宿・東京行き	運休	9/8 21:00発
御坊南海バス	新木場駅⇒和歌山・なんば行き	運休	9/8 21:35発
富士急静岡バス株式会社	東京～富士宮・富士	運休	9/8 19:40発他3便(東京駅)、18:00発(富士宮)
富士急シティバス株式会社	東京～沼津	運休	9/8 20:00発他2便(東京駅)、15:25発(沼津)
	新宿・渋谷⇒清水・沼津	運休	9/8 17:15発他4便
伊予鉄バス株式会社	新宿・横浜⇒松山・八幡浜	運休	9/8 19:50発
株式会社 AT LINER	京都・梅田・難波⇒大宮・東京・横浜	運休	9/8 23:50発
小田急箱根高速バス株式会社	新宿⇒桃源台	一部運休	9/8 17:05発他2便(御殿場駅～桃源台運休)
	新宿⇒御殿場駅	運休	9/8 22:05、22:35、23:35発
	羽田空港・横浜駅⇒御殿場・箱根桃源台	運休	9/8 20:25発他1便(羽田)、9/9 4:15発(御殿場)
京王バス東株式会社	新宿～富士五湖線	運休	9/8 運行分
	新宿～名古屋線	運休	9/8 運行分
	池袋・新宿・渋谷～大阪(阪急梅田)・USJ線	運休	9/8、9/9 運行分
	新宿・渋谷～神戸姫路線	運休	9/8、9/9 運行分
	新宿・渋谷～清水・静岡線	運休	9/8 運行分
	松本～新宿線	運休	9/8 運行分
	新宿～飛騨高山線	運休	9/8 運行分
	池袋・新宿・渋谷～大阪(阪急梅田)・USJ線	運休	9/8 運行分
	新宿～諏訪・岡谷・茅野線	運休	9/8 運行分
	新宿～上高地線	運休	9/8 運行分
	新宿・渋谷～仙台・石巻線	運休	9/8 運行分
	渋谷～上高地線	運休	9/8、9/9 運行分
	新宿・渋谷～三島・沼津線	運休	9/8 運行分
	新宿～白馬線	運休	9/8、9/9 運行分
阪急観光バス株式会社	大阪(阪急梅田)・USJ⇒池袋・新宿・渋谷	運休	9/8 22:15発
北陸鉄道株式会社	金沢・加賀温泉⇒八王子・渋谷	通常運行	9/8 21:30発
	新宿⇒諏訪・岡谷・茅野線	通常運行	9/8 22:05発

アルピコ交通株式会社	新宿⇒松本線	通常運行	9/8 22:25発他1便
	新宿～上高地線(さわやか信州号)	通常運行	9/8 22:25発
	渋谷～上高地線	通常運行	9/8 22:00発
	渋谷～上高地線	通常運行	9/9 出発便
	新宿～白馬線	通常運行	9/8 23:05発、9/9 16:10発
西日本鉄道株式会社	福岡・北九州～東京(新宿)線(はかた号)	運休	9/8 21:00発(新宿)
和歌山バス株式会社	東京ディズニーリゾート・上野・横浜⇒堺・和歌山	運休	9/8 出発便
三重交通株式会社	大宮・池袋・横浜⇒四日市・伊賀	運休	9/8 出発便
関東バス株式会社	新宿⇒五條・奈良	運休	9/8 出発便
奈良交通株式会社	新宿⇒五條・奈良	運休	9/8 出発便
一畑バス株式会社	東京⇒松江・出雲	運休	9/8 出発便
東急バス	渋谷・二子玉川～新居浜・西条・今治	運休	9/8 渋谷20:20発運休・今治 18:35発運休
	渋谷～藤枝・相良	一部運休	9/8 渋谷17:30、20:40発運休、9/9 相良営業所8:00、12:00発運休
千葉中央バス株式会社	鎌取～新宿線	運休	9/8 22:50発
	深夜急行 新宿～大網線	運休	9/9 0:30発
	深夜急行 東京～大網線	運休	9/9 0:10発
	千葉～亀田病院	運休	9/10 全便
	羽田～大網線	運休	
西武観光バス(株)	池袋・渋谷～箱根	一部運休	9月9日(月)出発分:下り1便(サンシャインシティプリンスホテル 8:20発)上り2便(ザ・プリンス 箱根芦ノ湖 16:30発)9日上下便運休
千葉交通(株)	銚子～成田空港～京都～大阪線	一部運休	銚子駅 20時00分発 京都・大阪方面行き(南海バス運行便)
	北関東方面～成田空港線	一部運休	成田空港発北関東方面(宇都宮、桐生、前橋等)16:45圏央道通行止め解除次第運行再開
	森林公園・坂戸・川越～成田空港	運休	森林公園駅発 全便運休、成田空港発 18:00発、20:55発
	熊谷・鴻巣・久喜～成田空港線	運休	新島車庫発、成田空港発 全便運休
国際十王交通(株)	新島車庫～成田空港線	運休	9日 新島車庫3:40、5:10、10:30発 成田空港8:20発、10:20、19:00発 *千葉交通共同運行
	籠原駅南口～羽田空港線	運休	9日 籠原駅5:30発 8:20発
京成トランジットバス(株)	川越・大宮～TDR	運休	9/9 TDR行2便運休
	いわき・日立～TDR	運休	9/9 終日往復便運休
	調布駅～TDR	運休	調布駅発 6:10・6:55・7:40 運休
	池袋駅～TDR	運休	池袋駅発 6:05・6:45・7:15・7:45 運休
	市川駅～羽田空港	運休	市川駅発 5:00・6:00・9:00運休 羽田発 9:35 運休
	東京駅～いわき駅・JRバスいわき支店・小名浜	一部運休	9/8の45号・9/9の1,3,5,7,12,28,30,34,38号
	新越谷駅～羽田空港	一部運休	9/9の新越谷駅4:45～6:30発
川越観光自動車(株)	森林公園・坂戸・川越～成田空港	運休	往路3便・復路1便
杉崎観光バス(株)	バスタ新宿～仙台駅	運休	9/8 ST18、ST20(2便)
	仙台駅～バスタ新宿	運休	9/8 ST17、ST19(2便)
	バスタ/YCAT～名古屋(笹島・栄)	運休	9/8 NA13
	栄・名古屋駅～YCAT/バスタ	運休	9/8 NA14
中国ジェイアールバス	東京駅・バスタ新宿～西条・広島	運休	9/8ニューブリーズ号(共同運行会社)

京成バス株式会社	東京シャトル／東京駅・銀座～成田空港	通常運行	9/9 17:35～20分ヘッドで圏央道ルート運行再開
	橋本駅・相模大野駅・町田駅～成田空港	通常運行	9/8 相模大野立体駐車場 17:30発(相模大野駅 17:35、町田バスセンター 17:50発、南町田駅 18:10発) 9/9 橋本駅 0:50発(相模大野駅 1:15発、町田バスセンター 1:30発、南町田駅 1:50発)
	相模大野駅・町田バスセンター・本厚木駅・田村車庫行き	通常運行	9/8 成田空港第3ターミナル 19:45発(成田空港第2ターミナル 19:50発、成田空港第1ターミナル 19:55発)、成田空港第3ターミナル 20:40発(成田空港第2ターミナル 20:45発、成田空港第1ターミナル 20:50発)、成田空港第3ターミナル 21:40発(成田空港第2ターミナル 21:45発、成田空港第1ターミナル 21:50発)
	新富士駅・沼津駅～成田空港	通常運行	9/8 成田空港第3ターミナル 17:55発(成田空港第2ターミナル 18:00発、成田空港第1ターミナル 18:05発) 9/9 鷹岡車庫 3:30発(新富士駅 3:45発、沼津駅 4:30発、東名裾野 4:45発、東名御殿場IC 5:05発)
	東雲車庫・東京駅～千城台・八街・成東	運休	9/9 東京駅 0:15発
	ファンタジアなごや号／「東京ディズニーリゾート®」・お台場～名古屋駅	運休	9/8 西船橋駅 21:30発(「東京ディズニーシー®」 22:00発、「東京ディズニーランド®」 22:10発、東京テレポート駅 22:40発、横浜駅(YCAT) 23:30発)
	JR津田沼駅・「東京ディズニーリゾート®」・東京スカイツリータウン前・上野・横浜～奈良	運休	9/8 五位堂駅 21:00発(王寺駅 21:21発、法隆寺バスセンター 21:34発、近鉄郡山駅 21:57発、JR奈良駅 22:16発、近鉄奈良駅 22:30発、天理駅 22:50発)
横浜駅・羽田空港 ⇄ 茂原駅線(羽田空港方面行き、茂原駅方面ゆき)	運休	9/9 横浜駅7:00分発茂原駅行き 茂原駅4:50分、6:50分発の横浜駅行き	
羽田空港 ⇄ 桶川駅・上尾駅線(羽田空港方面ゆき、桶川・上尾方面ゆき)	運休	9/9 国際線8:30発 上尾駅西口 4:30分、6:00分発羽田空港行き	
羽田空港 ⇄ 港南台駅・東戸塚駅線(港南台方面ゆき)	運休	9/8 国際線21:20発以降の港南台、戸塚駅行き	
羽田空港 ⇄ 立川駅・拝島線(羽田空港方面行き)	運休	9/9 パレスホテル立川3:55分発より拝島操車場5:45分発までの羽田空港行き	
羽田空港 ⇄ 立川駅・拝島線(立川方面ゆき)	運休	9/8 国際線22:40分発以降の立川駅北口、拝島操車場行き	
羽田空港 ⇄ 吉祥寺駅線(羽田空港方面行き、吉祥寺方面ゆき)	運休	9/8 国際線22:50分以降の吉祥寺駅行き 吉祥寺駅21:50分羽田空港国際線行き	
羽田空港 ⇄ 大船駅・鎌倉駅線(羽田空港方面行き)	運休	9/8 藤沢駅19:30分以降の羽田空港行き	
羽田空港 ⇄ 大船駅・藤沢駅線(羽田空港方面行き、大船方面ゆき)	運休	9/8 国際線21:10分発以降の藤沢駅行き 藤沢駅19:30分発以降の羽田空港行き	
羽田空港 ⇄ さいたま新都心駅・大宮線(羽田空港方面行き)	運休	9/9 西武大宮営業所 4:15分発より11:30分までの羽田空港行き	
羽田空港 ⇄ さいたま新都心駅・大宮線(大宮方面ゆき)	運休	9/9 国際線 6:30分発より10:50分発までの大宮駅西口、西武大宮営業所行き	
羽田空港 ⇄ さいたま新都心駅・大宮線(大宮方面ゆき)	運休	9/8 国際線22:30分発以降の大宮駅西口、西武大宮営業所行き	
羽田空港 ⇄ 王子・赤羽・川口線(羽田空港方面行き)	運休	9/9 川口元郷駅4:23分、5:53分 赤羽駅7:55分発 羽田空港行き	

京浜急行バス株式会社	羽田空港⇄王子・赤羽・川口線（川口方面ゆき）	運休	9/9 国際線 8:55分川口元郷駅行き、10:05分赤羽駅東口行き
	羽田空港⇄王子・赤羽・川口線（川口方面ゆき）	運休	9/8 国際線21:45分以降の川口元郷駅行き
	羽田空港⇄甲府駅・竜王線（羽田空港方面行き）	運休	9/9 竜王5:15分発 羽田空港行き
	羽田空港⇄鹿島神宮駅線（羽田空港方面行き）	運休	9/9 鹿島神宮駅 4:35分発 羽田空港行き
	羽田空港⇄つくばセンター線（羽田空港方面行き）	運休	9/9 つくばセンター 4:40分発、6:00分発 羽田空港行き
	羽田空港・横浜駅⇄御殿場・箱根桃源台線（羽田空港方面行き）	運休	9/9 御殿場インター4:15発 羽田空港行き
	羽田空港・横浜駅⇄御殿場・箱根桃源台線（箱根桃源台方面ゆき）	運休	9/8 国際線20:25分発以降の御殿場駅行き
	羽田空港⇄甲府駅・竜王線（甲府方面ゆき）	運休	9/8 国際線20:55発 甲府駅・竜王行き
	羽田空港⇄つくばセンター線（つくばセンター方面ゆき）	運休	9/8 国際線21:55発 つくばセンター駅行き
	羽田空港⇄鹿島神宮駅線（鹿島神宮方面ゆき）	運休	9/8 国際線21:25発 鹿島神宮駅行き
	横浜駅・羽田空港 ⇄ 茂原駅線（羽田空港方面行き、茂原駅方面ゆき）	運休	9/9 横浜駅7:00分発茂原駅行き 茂原駅4:50分、6:50分発の横浜駅行き
	羽田空港・横浜駅⇄御殿場・箱根桃源台線（羽田空港方面行き）	運休	9/9 御殿場インター4:15発 羽田空港行き
	羽田空港・横浜駅⇄御殿場・箱根桃源台線（箱根桃源台方面ゆき）	運休	9/8 国際線20:25分発以降の御殿場駅行き
	神奈川中央交通株式会社	橋本駅・相模大野駅・町田駅・南町田駅～成田空港線	運休
田村車庫・本厚木駅～成田空港線		運休	9/8 成田空港(第3ターミナル)19時45分発の運休、9/9 田村車庫4時50分発、田村車庫5時50分発
戸塚駅・港南台駅・上永谷駅・東戸塚駅～羽田空港線		運休	9/8 羽田空港(国際線ターミナル)21時20分発以降の最終便まで全便
田村車庫・本厚木駅～羽田空港線		運休	9/8 羽田空港(国際線ターミナル)21時15分発以降の最終便まで全便
相模大野駅・町田駅・南町田駅～羽田空港線		運休	9/8 羽田空港(国際線ターミナル)21時30分発以降の最終便まで全便
小田急バス(株)・小田急シティバス(株)	吉祥寺駅→羽田空港行き	運休	9/8 21:50発、9/9 4:45～6:20発
	羽田空港発→吉祥寺駅行き	運休	9/8 22:50発、23:20発、9/9 6:05～7:55発
	新百合ヶ丘駅発→羽田空港行き	運休	9/8 21:00発 9/9 4:45～6:45
	羽田空港発→新百合ヶ丘駅行き	運休	9/8 22:15発 9/9 6:20発
	吉祥寺～成田空港	運休	9/9 吉祥寺5:30発、成田空港9:35発
	新百合ヶ丘駅発→成田空港	運休	9/9 新百合ヶ丘 5:30～6:40発 成田空港8:50～10:35発
	東京・新宿→広島線	運休	9/8 運行分

小田急シティバス(株)	バスタ新宿～袖ヶ浦・木更津	運休	往路 6時10分発・6時30分発 ・6時50分発・7時20分 復路 7 時15分、7時50分、8時10分、8時 30分
	新宿西口～袖ヶ浦・木更津	運休	6時30分発
立川バス株式会社	羽田空港線	運休	9/9 バレスホテル立川3:55分発 から拝島操車場5:45分発までの 羽田空港行き
株式会社江ノ電バス	夜間高速バス大阪線	運休	9/8 戸塚駅発21:00 京都・大阪 方面 JR塚市行き、JR塚市発21: 05 小田原・藤沢方面 戸塚駅行 き
	藤沢駅・大船駅～羽田空港線	運休	9/8 藤沢駅発羽田空港行き 19:30発以降、羽田空港発藤沢駅 行き 21:10発以降
西武バス株式会社	箱根線	運休	9/9出発分:下り1便(サンシャイ ンシティプリンスホテル 8:20発) 上り2便(ザ・プリンス 箱根芦ノ湖 16:30発)
	鳥羽線	運休	9/8出発分:下り1便(大宮営業所 20:30発)3便(大宮営業所21:50 発)
	南紀勝浦線	運休	9/8出発分:下り1便(大宮営業所 20:40発)
	南紀白浜線(ホワイトビーチシャトル)	運休	9/8出発分:下り1便(大宮営業所 19:50発)
	ドリームさいたま号	運休	9/8出発分:下り1便(大宮営業所 20:35発)上り2便(ユニバーサ ル・スタジオ・ジャパン20:30発)
	京都びわこドリーム号	運休	9/8出発分:下り1便(大宮営業所 21:20発)上り2便(京都駅烏丸口 21:20発)
	所沢羽田線(所沢・東所沢方面)	運休	9/8出発分:【羽田空港国際線 ターミナル】停留所 22:25発～ 23:25発便、9/9出発分:【所沢駅 東口】停留所 4:30発～9:40発 便【羽田空港国際線ターミナル】 停留所 7:55発～11:25発便
	大宮羽田線(大宮・さいたま新都心方面)	運休	9/8出発分:【羽田空港国際線 ターミナル】停留所 22:30発～ 00:20発便、9/9出発分:【大宮営 業所】停留所 4:15発～11:30発 便【羽田空港国際線ターミナル】 停留所 6:30発～10:50発便
	川越羽田線(本川越・川越方面)	運休	9/9出発分:【本川越駅】停留所 4:20発～6:20発便【羽田空港国 際線ターミナル】停留所 9:10発 便
	石神井公園羽田線(石神井公園・和光市方面)	運休	9/8出発分:【羽田空港国際線 ターミナル】停留所 22:50発、 9/9出発分:【石神井公園駅北口】 停留所 4:30発～8:30発便
	所沢成田線(所沢・東所沢・和光市方面)	運休	9/9出発分:【所沢駅東口】停留所 4:40発～7:00発便【成田空港第3 ターミナル】停留所 7:25発～11: 15発便
	ONライナー(大宮成田線 大宮・さいたま新都心方面)	運休	9/9出発分:【大宮営業所】停留所 4:30発～8:15発便【成田空港第3 ターミナル】停留所 7:35発～11: 55発便
東武バスセントラル株式会社	東京駅～いわき駅・JRバスいわき支店・小名浜	一部運休	9/8の45号・9/9の 1,3,5,7,12,28,30,34,38号
	新越谷駅～羽田空港	一部運休	9/9の新越谷駅4:45～6:30発
	羽田空港～桶川・上尾駅線	運休	9/8 羽田空港国際線発 21:55
	ふじみ野駅～成田空港線	運休	9/8 成田空港第三ターミナル発 20:40



東武バス株式会社	東京駅～いわき線(いわき号)	運休	9/9(上り)6号、10号、12号、14号、16号、18号、20号、22号(下り)17号、21号、27号、29号、31号、33号、37号
	川越・大宮～東京ディズニーリゾート®線	運休	9/9・神明町車庫発 6:20、6:50・東京ディズニーシー発 10:10
	大宮～成田空港(ONライナー)	運休	9/9・西武バス大宮営業所発 4:30、5:30、6:40、8:15 *千葉交通欄共同運行 ・成田空港第三ターミナル発 7:35、8:30、9:25、10:35、11:55
	上尾駅・桶川駅～羽田空港線	運休	9/9・上尾駅発 4:30、6:00・羽田空港国際線発 8:30
	ふじみ野駅～羽田空港線	運休	9/9・新座車庫発 4:30、7:20、8:50・ふじみ野駅発 4:45、5:25・羽田空港国際線発 9:35、12:05
	森林公園～成田空港線	運休	9/9・森林公園駅発 4:30、5:40、8:00、10:40・坂戸駅発 5:25、7:05、10:10・成田空港第三ターミナル発 10:45
	ふじみ野駅～成田空港線	運休	9/9・ふじみ野駅発 4:35、5:45、6:45・成田空港第三ターミナル発 10:30
	柏駅～羽田空港線	運休	9/9・柏駅西口発 4:50、5:40、6:40、7:40・羽田空港国際線発 8:25
国際興業株式会社	浦和羽田線	運休	9/8 羽田空港国際線ターミナル発・22:55、9/9 浦和ロイヤルパインズホテル発・4:20・5:05・6:05・7:35、羽田空港国際線ターミナル発・10:20
	川口羽田線	運休	9/8 羽田空港国際線ターミナル発・21:45・23:05、9/9 川口元郷発 4:23・5:53、赤羽駅始発 7:55
	大宮羽田線	運休	9/8 羽田空港国際線ターミナル発・22:30・23:10・23:40・24:20、9/9 西武バス大宮営業所発・4:15・5:15・6:00・7:00・8:00・9:00・10:00・11:30、羽田空港国際線ターミナル発・6:30・7:30・8:50・10:50
	大宮成田線(ONライナー)	運休	9/9 西武バス大宮営業所発・4:30・5:30・6:40・8:15、成田空港第三ターミナル発・7:35・8:30・9:25・10:35・11:55
	池袋羽田線	運休	9/9 池袋駅西口発 4:25・6:15
	武蔵浦和・池袋～「東京ディズニーリゾート®」線	運休	9/9 武蔵浦和駅西口発・5:20・5:50、池袋駅西口発・6:05・6:45
	ふじみ野・志木～成田空港	運休	9/8 20:40発(成田発)
	渋谷～羽田空港	運休	9/8 24:15、24:50(羽田発)
	亀有・小岩・一之江・葛西～羽田空港	運休	9/8 24:10発(羽田発)
	和光・石神井～羽田空港	運休	9/8 22:50発(羽田発)
	所沢～羽田空港	運休	9/8 22:25、23:25(羽田発)
	浦和～羽田空港	運休	9/8 22:55発(羽田発)
	大宮～羽田空港	運休	9/8 22:30、23:10、23:40、24:20
	熊谷～羽田空港	運休	9/8 22:10発(羽田発)
	千葉・幕張～羽田空港	運休	9/8 23:50、24:20(羽田発)
	館林・太田・桐生～羽田空港	運休	9/8 18:20、20:20、22:35(羽田発)
	高崎・前橋～羽田空港	運休	9/8 21:30、22:30(羽田発)
	新宿・池袋～成田空港	運休	9/9 1:00、1:30(成田行き)
	渋谷・二子玉川～成田空港	運休	9/9 5:15、7:00(成田行き)、9:00、11:30(成田発)
志木・ふじみ野～成田空港	運休	9/9 4:35、5:45、6:45(成田行き)、10:30(成田発)	

東京空港交通株式会社	池袋～羽田空港	運休	9/9 4:10発(羽田行き)
	池袋・新宿～羽田空港	運休	9/9 3:35(羽田行き)、1:00、1:40、2:20(羽田発)
	浅草・秋葉原・東京駅・銀座～羽田空港	運休	9/9 3:25(羽田行き)、1:15、2:00(羽田発)
	渋谷～羽田空港	運休	9/9 3:30(羽田行き)、2:20(羽田発)
	一之江・葛西・東陽町・豊洲・お台場・有明～羽田空港	運休	9/9 3:09発(羽田行き)、1:25発(羽田発)
	和光・石神井～羽田空港	運休	9/9 4:30、5:30、6:40、8:30(羽田行き)
	所沢～羽田空港	運休	9/9 4:30、5:00、5:30、6:00、6:40、7:40、8:40、9:40(羽田行き)、7:55、9:35、11:25(羽田発)
	浦和～羽田空港	運休	9/9 4:20、5:05、6:05、7:35(羽田行き)、10:20(羽田発)
	大宮～羽田空港	運休	9/9 4:15、5:15、6:00、7:00、8:00、9:00、10:00、11:30(羽田行き)、6:30、7:30、8:50、10:50(羽田発)
	川越～羽田空港	運休	9/9 4:20、5:20、6:20(羽田行き)、9:10(羽田発)
	熊谷～羽田空港	運休	9/9 3:30、4:40、5:30、6:30、8:20(羽田行き)
	千葉～羽田空港	運休	9/9 4:30、4:57、5:27、5:47、6:07、6:40、7:10(羽田行き)、5:10、5:40、6:45(羽田発)
	幕張～羽田空港	運休	9/9 5:05、5:32、6:02、6:22、6:42、7:15、7:45(羽田行き)、5:10、5:40、6:45(羽田発)
	四街道・稲毛～羽田空港	運休	9/9 4:00、5:05(羽田行き)、6:20、8:05(羽田発)
	水戸・日立・石岡～羽田空港	運休	9/9全便(羽田行き)、13:15(羽田発)
	館林・太田・桐生～羽田空港	運休	9/9全便(羽田行き)
	高崎・前橋～羽田空港	運休	9/9 2:40、3:10、3:40、4:25(羽田行き)、10:50(羽田発)
	TCAT ～ 成田空港	通常運行	運行再開 TCAT発 14:40(5台口で運行) 15:10 15:30 16:00 成田空港17:15発より、15分間隔(現時点)でTCAT行き運行。 台風による東関東自動車道通行規制のため、常磐道・圏央道(つくばJCT・神崎IC)経由で運行
関東バス株式会社	新宿～奈良・五條線	運休	やまと号
	東京・新宿～京都・枚方	運休	東京ミッドナイトエクスプレス京都号
	新宿～津山・岡山・倉敷	運休	マスカット号
	練馬・中野・新宿～豊橋	運休	ほの国号
	池袋・新宿～大阪・なんば・門真	運休	ドリームスリーパー東京大阪号
	吉祥寺駅～羽田空港	一部運休	吉祥寺4:45発・5:20発運休
	土浦駅・つくばセンター～成田空港線	一部運休	土浦駅発 5:00、6:00、7:00、成田空港 7:30、8:30 * 関東鉄道(株)共同運行
イーグルバス(株)	川越羽田空港線	一部運休	本川越駅 4:20発～6:20発、羽田空港国際線ターミナル 9:10発便
(株)さくら観光	仙台～新宿	一部運休	9/8 ST17R便 仙台23:30発⇒新宿行 ST19R便 仙台24:00発⇒新宿行 ST18R便 新宿23:40発⇒仙台行 ST20R便 新宿24:15発⇒仙台行

	新宿・横浜～名古屋・栄	一部運休	9/8 NA13R便 新宿23:25発-横浜24:30発⇒名古屋・栄行 NA14R便 栄23:15発-名古屋23:30集合⇒横浜・新宿行
関東自動車(株)	名古屋線	一部運休	9/8 名鉄バスセンター発 22:10
	宇都宮・水戸線(北関東ライナー)	一部運休	9/9 宇都宮駅発 6:30、9:30、12:30 水戸駅南口発 6:00、8:30、9:50
	宇都宮～成田空港線	運休	成田空港発5便
	太田～成田空港線	運休	成田空港発3便
	桐生～成田空港線	運休	成田空港発1便
	宇都宮～羽田空港線	運休	羽田空港発1便
西東京バス(株)	金沢線	一部運休	8日 加賀温泉駅 21:30発、京王八王子駅 21:35発
	オレンジライナー号 松山線	一部運休	8日 バスタ新宿発 19:50
東北急行バス(株)	品川BT～津山・岡山線	一部運休	8日 品川BT 20:40発
日本中央バス(株)	前橋・高崎～池袋・新宿・秋葉原線	一部運休	9日 前橋6:00発、7:00発
	前橋・高崎～羽田空港線	一部運休	8日 羽田21:30発、22:30発、9日 前橋 2:40発 9日 前橋2:40発、3:10発、4:25発、羽田10:50発
	桐生～羽田空港線	一部運休	8日 羽田18:20発以降の全便、9日 桐生発全便運休。。
関東鉄道株式会社	筑波大学・つくば～東京駅	運休	上り 筑波大学 4:45発～8:15発 計4便 下り 東京駅 8:20発～12:00発 計4便
		運休	上り 水戸駅 5:50発～9:40発 計10便 下り 東京駅 10:50発～13:10発 計4便
	水戸駅～東京駅	運休	上り 水戸駅 5:50発～9:40発 計10便 下り 東京駅 10:50発～13:10発 計4便
		運休	上り 鹿島神宮駅 5:55発 計1便 下り 羽田空港 10:05発 計1便
	鹿島神宮駅～羽田空港	運休	上り 鹿島神宮駅 5:55発 計1便 下り 羽田空港 10:05発 計1便
		運休	上り 土浦駅 5:50発 計1便 下り 成田空港 8:30発 計1便
	土浦・つくば～成田空港	運休	上り 土浦駅 5:50発 計1便 下り 成田空港 8:30発 計1便
		運休	上り 土浦駅 6:10発 計1便 下り 東京テレポート 10:25発 計1便
	土浦・つくば～TDR～東京テレポート駅	運休	上り 土浦駅 6:10発 計1便 下り 東京テレポート 10:25発 計1便
		運休	上り 水戸駅 5:25発 計1便 下り 東京デイズニーシー 10:30発 計1便
	水戸駅～TDR	運休	上り 水戸駅 5:25発 計1便 下り 東京デイズニーシー 10:30発 計1便
		運休	上り 茨城空港 5:40発 計1便 下り 東京駅 6:00発～10:00発 計4便
	茨城空港～東京駅	運休	上り 茨城空港 5:40発 計1便 下り 東京駅 6:00発～10:00発 計4便
		運休	上り 水戸駅 6:15発 計1便
茨城空港～水戸駅	運休	上り 水戸駅 6:15発 計1便	
	運休	上り 鹿島神宮駅 4:40発～7:40発 計10便 下り 東京駅 8:40発～12:40発 計10便	
鹿島神宮駅～東京駅	運休	上り 鹿島神宮駅 4:40発～7:40発 計10便 下り 東京駅 8:40発～12:40発 計10便	
	運休	上り 波崎 5:35発、6:35発 計2便 下り 東京駅 11:10発 計1便	
波崎～東京駅	運休	上り 波崎 5:35発、6:35発 計2便 下り 東京駅 11:10発 計1便	
	運休	上り 鹿島神宮駅 6:05発 計1便	
鹿島神宮駅～TDR～東京テレ	運休	上り 鹿島神宮駅 6:05発 計1便	

	ポート駅	運休	下り 東京テレポート駅 10:10発 計1便
関鉄グリーンバス株式会社	銚田・麻生・佐原～東京駅線	運休	銚田4:50発 6:30発 東京9:40発 11:20発
松戸新京成バス(株)	新松戸・松戸～羽田空港	運休	9日 新松戸4:40発、5:25発
関越交通(株)	バスタ新宿～尾瀬戸倉、大清水	運休	尾瀬号1便6:35発、2便7:15発
信南交通株式会社	飯田～新宿線	通常運行	9/9 8:05新宿発
	飯田～立川線	通常運行	9/9 14:20,17:25飯田発 8:30立川発
伊那バス株式会社	新宿～伊那・飯田線	通常運行	9/9 8:05,8:35新宿発
	立川～飯田線	通常運行	9/9 8:30立川発、 14:20飯田発
	横浜～飯田線	通常運行	9/9 8:00横浜発
(株)新東海バス	三島エクスプレス(新宿～三島)	通常運行	9/9終日
(株)東海バスオレンジシャトル	三島エクスプレス(新宿～三島)	通常運行	9/9終日
千葉内陸バス・東京空港交通	四街道・都賀駅・JR稲毛駅～羽田空港	一部運休	四街道付近冠水・首都高連通行止めにより
千葉内陸バス・ちばグリーンバス	ユーカリが丘・臼井・千代田団地～東京駅	運休	四街道付近冠水・首都高連通行止めにより
千葉内陸バス・京成バス	千葉中央・千葉駅・稲毛駅～成田空港	運休	東関東道通行止め
ジェイアールバステック(株)	東京駅～静岡駅	運休	東名101号、東名114号
	東京駅～名古屋駅	運休	スーパーライナー53号、新東名スーパーライナー24号
	バスタ新宿～御殿場アウトレット	運休	御殿場アウトレット1号、3号、5号
	東京駅～鹿島神宮駅	運休	6037便、6109便、6022便、6094便
	東京駅～筑波大学(1001便、1003便、 1005便、1007便、1013便、1018 便、1024便、1026便)	運休	ジェイアールバス関東からの受託運行便
	つくばセンター～東京駅(1022便)	運休	ジェイアールバス関東からの受託運行便
	東京駅～波崎(6501便、6503便、650 7便、6511便、6506便、6510便、65 12便、6516便)	運休	ジェイアールバス関東からの受託運行便
鴨川日東バス株式会社	アクシー号(東京線)	運休	9/9、9/10
	勝浦線	運休	9/9、9/10
	シーパレー号(渋谷線)	運休	9/9、9/10
	カピーナ号(千葉線)	運休	9/9、9/10
ちばフラワーバス(株)	成東車庫～東京・浜松町	運休	東金有料・京葉道路東関東道
	成東車庫～東京・東雲車庫	運休	東金有料・京葉道路東関東道
	白子中里～東京～東雲車庫	運休	東金有料・京葉道路東関東道

■路線バス関係 16 事業者 25 路線運休 11 事業者 12 路線一部運休

事業者名	路線(方面)名	被害状況	備考(運行休止区間等)
福島交通(株)	福島市内7系統	通常運行	再開未定
	塙町内	通常運行	9/10再開予定
富士急静岡バス株式会社	水ヶ塚公園～富士山富士宮口五合目(富 士登山シャトルバス)	運休	
	水ヶ塚公園～富士山富士宮口五合目行	運休	18:00出発便以降運休
ジェイアールバス関東(株)	水戸駅北口発(赤塚駅行)	運休	6:46～8:34まで運休
	赤塚駅北口発(水戸駅行)	運休	7:09発運休
	赤塚駅南口発(水戸駅行)	運休	7:30～9:00まで運休
	城東車庫発(水戸駅行)	運休	6:37～7:17まで運休
京成タウンバス(株)	奥戸営業所管内全線	運休	午前7時迄。
松戸新京成バス	全線	運休	始発から全線
関東鉄道株式会社	県内全路線	運休	午前8時を目途に運行再開予定
関鉄グリーンバス株式会社	全線	運休	6時～7時 運行見合わせ
関鉄パープルバス株式会社	全線	運休	6時～7時 運行見合わせ

茨城交通株式会社	上小瀬十文字～玉川駅、高部車庫～大宮駅、塙～大宮駅、大宮駅～上小瀬、境橋～大宮駅	一部運休	一部便
大利根交通自動車(株)	本社営業所内全線	運休	始発より午前7時まで運休
	コミバス東南部	運休	倒木による
東京都交通局	一部路線	一部運休	
神奈川中央交通(株)	<ul style="list-style-type: none"> <li>・平山坂上～半原間</li> <li>・夫婦園～月夜野間</li> <li>・長倉町～金沢八景駅間</li> <li>・朝日平和台入口～公田ハイツ間</li> <li>・大船駅西口～清泉女学院</li> <li>・茅ヶ崎駅～文教大学</li> <li>・茅ヶ崎駅～湘南ライフタウン</li> <li>・茅ヶ崎駅～湘南台駅西口</li> <li>・井ノロ小学校前～神奈川大学間</li> <li>・蓑毛～ヤビツ峠間</li> <li>・二宮駅北口～東海大学大磯病院</li> <li>・上永谷中学校前～港南橋間</li> <li>・青少年センター～庚申塚間</li> <li>・茅ヶ崎市コミュニティバス北部循環ルート</li> </ul>	一部運休	
京浜急行バス(株)	【全線】羽田営業所、大森営業所、杉田営業所、能見台営業所、追浜営業所、【一部路線】逗子営業所、鎌倉営業所、衣笠営業所	一部運休	運転見合わせ
横浜市交通局	一部路線	一部運休	25系統(一部区間)、33、10,215,85,94,294,61,117,63系統(台風のため)、8,58,99系統(冠水のため)、219系統(倒木)
川崎市交通局	一部路線	一部運休	塩浜営業所(全線運休→9日7時運行再開)等
東急バス(株)	大森操車場～新代田駅前、二子玉川駅【循環】玉川病院、虎ノ門病院分院～宮前平駅、市が尾駅～桐蔭学園前	運休	
相鉄バス(株)	浜10系統、17系統、18系統	運休	
国際興業(株)	石02、王54、みどりバス	運休	運休(9日8:30運転再開)
西武バス(株)	【全線】練馬営業所、上石神井営業所、滝山営業所、【一部区間】大宮営業所	一部運休	始発～6時(練馬)・7時(上石神井、滝山)まで運休
東武バスイースト(株)	南流01、02、西柏07	運休	始発～7時運休
江ノ電バス(株)	舞岡台線、大船～高野台線、藤沢～桔梗山線、鎌倉駅西口～桔梗山線	運休	
富士急湘南バス(株)	新松田～西丹沢ビジターセンター	一部運休	中川～西丹沢ビジターセンター間運休
京成トランジットバス(株)	塩浜営業所管内全線	運休	9/9 始発から7:30頃まで運休
	市川市コミュニティバス南部ルート	運休	9/9 始発から7:30頃まで運休
千葉内陸バス	全線	一部運休	倒木・冠水・信号停電等 ※一般路線バスは午後便より徐々に状況を見て運行再開
	四街道市内循環バス	運休	
南伊豆東海バス(株)	全路線	一部運休	
伊豆東海バス(株)	下賀茂～蛇石・天神原線	一部運休	下賀茂～蛇石間で折り返し運行
	修善寺～伊東	一部運休	修善寺駅～下尾野口で折り返し運行
鴨川日東バス株式会社	鴨川市内全線(コミバス含む)	運休	9/9、9/10
	金谷線	運休	9/9、9/10
	館山線	運休	9/9、9/10
ちばフラワーバス(株)	さんむ成田線	運休	2019/9/9～9/10

■トラック

・2事業者で営業所、車両の破損等の被害

宅配事業者	被害状況
ヤマト運輸	関東地方を中心に一部地域で荷受け停止、配達遅延
佐川急便	関東地方で一部集配遅延
福山通運	関東地方で一部配達遅延
日本郵便	東北、関東、甲信越、東海地方の一部地域で窓口休止、配達遅延

路線事業者	被害状況
第一貨物	関東の一部地域で配達遅延

■自動車検査場

都道府県	運輸支局・事務所	被害状況
千葉	袖ヶ浦検査登録事務所	停電により通常業務は停止

■軽自動車検査協会

都道府県	運輸支局・事務所	被害状況
千葉	袖ヶ浦支所	停電により業務停止

■路線バス関係

16 事業者 23 路線運休 12 事業者 12 路線一部運休

事業者名	路線(方面)名	被害状況	備考(運行休止区間等)
福島交通(株)	福島市内7系統	運休	再開未定
	塙町内	運休	9/10再開予定
富士急静岡バス株式会社	水ヶ塚公園-富士山富士宮口五合目(富士登山シャトルバス)	運休	
	水ヶ塚公園-富士山富士宮口五合目行	運休	18:00出発便以降運休
ジェイアールバス関東(株)	水戸駅北口発(赤塚駅行)	運休	6:46~8:34まで運休
	赤塚駅北口発(水戸駅行)	運休	7:09発運休
	赤塚駅南口発(水戸駅行)	運休	7:30~9:00まで運休
	城東車庫発(水戸駅行)	運休	6:37~7:17まで運休
京成タウンバス(株)	奥戸営業所管内全線	運休	午前7時迄。
松戸新京成バス	全線	運休	始発から全線
関東鉄道株式会社	県内全路線	運休	午前8時を目途に運行再開予定
関東グリーンバス株式会社	全線	運休	6時~7時 運行見合わせ
関東パープルバス株式会社	全線	運休	6時~7時 運行見合わせ
茨城交通株式会社	上小瀬十文字~玉川駅、高部車庫~大宮駅、塙~大宮駅、大宮駅~上小瀬、境橋~大宮駅	一部運休	一部便
大利根交通自動車(株)	本社営業所内全線	運休	始発より午前7時まで運休
	コミバス東南部	運休	倒木による
東京都交通局	一部路線	一部運休	
神奈川中央交通(株)	・平山坂上~半原間 ・夫婦園~月夜野間 ・長倉町~金沢八景駅間 ・朝日平和台入口~公田ハイソ間 ・大船駅西口~清泉女学院 ・茅ヶ崎駅~文教大学 ・茅ヶ崎駅~湘南ライフタウン ・茅ヶ崎駅~湘南台駅西口 ・井ノ口小学校前~神奈川大学間 ・養毛~ヤビツ峠間 ・二宮駅北口~東海大学大磯病院 ・上永谷中学校前~港南橋間 ・青少年センター~庚申塚間 ・茅ヶ崎市コミュニティバス北部循環ルート	一部運休	
京浜急行バス(株)	【全線】羽田営業所、大森営業所、杉田営業所、能見台営業所、追浜営業所、【一部路線】逗子営業所、鎌倉営業所、衣笠営業所	一部運休	運転見合わせ

横浜市交通局	一部路線	一部運休	25系統(一部区間)、33、10,215,85,94,294,61,117,63系統(台風のため)、8、58、99系統(冠水のため)、219系統(倒木)
川崎市交通局	一部路線	一部運休	塩浜営業所(全線運休→9日7時運行再開)等
東急バス(株)	大森操車場～新代田駅前、二子玉川駅【循環】玉川病院、虎ノ門病院分院～宮前平駅、市が尾駅～桐蔭学園前	運休	
相鉄バス(株)	浜10系統、17系統、18系統	運休	
国際興業(株)	石02、王54、みどりバス	運休	運休(9日8:30運転再開)
西武バス(株)	【全線】練馬営業所、上石神井営業所、滝山営業所、【一部区間】大宮営業所	一部運休	始発～6時(練馬)・7時(上石神井、滝山)まで運休
東武バスイースト(株)	南流01、02、西柏07	運休	始発～7時運休
江ノ電バス(株)	舞岡台線、大船～高野台線、藤沢～桔梗山線、鎌倉駅西口～桔梗山線	運休	
富士急湘南バス(株)	新松田～西丹沢ビジターセンター	一部運休	中川～西丹沢ビジターセンター間運休
京成トランジットバス(株)	塩浜営業所管内全線	運休	9/9 始発から7:30頃まで運休
	市川市コミュニティバス南部ルート	運休	9/9 始発から7:30頃まで運休
千葉内陸バス	全線	一部運休	倒木・冠水・信号停電等 ※一般路線バスは午後便より徐々に状況を見て運行再開
	四街道市内循環バス	運休	
富士急静岡バス(株)	水ヶ塚公園～富士山富士宮口五合目(富士登山シャトルバス)	通常運行	
南伊豆東海バス(株)	全路線	一部運休	
	下賀茂～蛇石・天神原線	一部運休	下賀茂～蛇石間で折り返し運行
西伊豆東海バス(株)	バサラ線	通常運行	堂ヶ島～小杉原で折り返し運行
	宮ヶ原線	通常運行	
伊豆東海バス(株)	天城線(修善寺～河津)	通常運行	修善寺駅～昭和の森間で折り返し運行
	修善寺～伊東	一部運休	修善寺駅～下尾野口で折り返し運行
	修善寺～沢口	通常運行	下尾野口で折り返し運行
	サイクルスポーツセンター線	通常運行	修善寺駅～競輪選手養成所で折り返し運行
	箱根線	通常運行	山中～元箱根港間運休

### ■トラック

・1宅配事業者で営業所、車両の破損等の被害

宅配事業者	被害状況
ヤマト運輸	関東地方を中心に一部地域で荷受け停止、配達遅延
佐川急便	関東地方を中心に集配遅延
福山通運	関東地方で一部配達遅延
日本郵便	東北、関東、甲信越、東海地方の一部地域で窓口休止、配達遅延

路線事業者	被害状況
第一貨物	東北、関東の一部地域で配達遅延

### ■自動車検査場

都道府県	運輸支局・事務所	被害状況
千葉	袖ヶ浦検査登録事務所	停電により通常業務は停止

### ■軽自動車検査協会

都道府県	運輸支局・事務所	被害状況
千葉	袖ヶ浦支所	停電により業務停止

○海事関係(9月10日11:30現在)

### ■施設等の被害状況

1)教育・訓練施設等

所在地		独立行政法人名	被害状況
千葉県	館山市	国立館山海上技術学校	停電及び施設の一部破損等の施設被害発生。10日9時時点で停電継続中。

2)造船所

・現在、入手している被害情報は以下のとおり

所在地		事業者名	被害状況
神奈川県	横浜市	ジャパンマリンユナイテッド	磯子工場にてクレーン倒壊等の施設被害発生。
神奈川県	横浜市	三菱重工業株式会社 横浜製作所	作業船4隻の係船索が断裂し、1隻が岸壁に乗り上げ、3隻が一時漂流。
千葉県	市原市	三井E&S造船株式会社	千葉工場にて建造中船舶流出。その後回収完了。

■運航状況(1事業者1航路で運休または一部運休、17事業者24航路にて運航再開)

事業者名	航路名	運航状況	被害状況
商船三井フェリー	大洗～苫小牧	運航再開	
東海汽船	東京～八丈島	運航再開	
東海汽船	東京湾内周遊	運航再開	
東海汽船	神津島～熱海	運航再開	
東海汽船	東京～大島～神津島	運航再開	
東海汽船	熱海～大島	運航再開	
小笠原海運	東京～父島	運航再開	
東京湾フェリー	金谷～久里浜	運航再開	
東京都観光汽船	浅草～日の出	運航再開	
東京都観光汽船	日の出～お台場	運航再開	
東京都観光汽船	日の出～有明	運航再開	
ポートサービス	横浜駅東口～山下公園	運休	海上バス2隻が漂流し、うち1隻が沈没。油漏れは無いもののオイルフェンスを張り、警戒継続中。人的被害なし。
箱根観光船	箱根町～湖尻桃源台	運航再開	
伊豆箱根鉄道	箱根関所跡～湖尻	運航再開	
神新汽船	神津島～下田	運航再開	
伊豆諸島開発	八丈島～青ヶ島	運航再開	
東京都公園協会	東京水辺ライン大回り	運航再開	
東京都公園協会	東京水辺ライン小回り	運航再開	
オーシャンランス	北九州～徳島～東京	運航再開	
十島村	鹿児島～十島～名瀬	運航再開	
太平洋フェリー	名古屋～仙台～苫小牧	運航再開	
ふじさん駿河湾フェリー	清水～土肥	運航再開	
富士急マリンリゾート	熱海～初島～伊東	運航再開	
網地島ライン	石巻～田代島～網地島	運航再開	
シーバル女川汽船	女川～江島	運航再開	

○港湾関係(海岸保全施設を含む)(9月10日12:00現在)

■施設等の点検状況

都道府県名	港湾名	港格	港湾施設	海岸保全施設
茨城県	茨城港	重要	点検中	点検中
茨城県	鹿島港	重要	点検中	点検済
茨城県	茨城県全域	地方	点検中	点検中
千葉県	千葉港	国際拠点	点検中	点検中
千葉県	木更津港	重要	点検中	点検中
千葉県	千葉県全域	地方	点検中	点検中
東京都	東京港	国際戦略	点検中	点検中
東京都	東京都全域(離島)	地方	点検中	点検中
神奈川県	川崎港	国際戦略	点検中	点検中
神奈川県	横浜港	国際戦略	点検中	点検中



神奈川県	横須賀港	重要	点検中	点検中
神奈川県	神奈川県全域	地方	点検中	点検中
静岡県	清水港	国際拠点	点検中	点検中
静岡県	御前崎港	重要	点検中	点検中
静岡県	田子の浦港	重要	点検中	点検中
静岡県	下田港	地方	点検中	点検中
静岡県	静岡県全域	地方	点検中	点検中

航路名	港格	航路・付帯施設		
		水域 (工事中含む)	第二海堡 (工事中含む)	その他
東京湾中央航路	航路	点検中	点検中	点検中

■港湾施設(海岸保全施設含む)の被害状況

【コンテナターミナル】

港湾名	ターミナル	岸壁等の名称	被災状況		復旧状況	利用可否
			岸壁	コンテナ・クレーン		
【国際戦略港湾】						
東京港	大井コンテナふ頭	大井ふ頭O1	被害なし	被害なし	—	○
		大井ふ頭O2	被害なし	被害なし	—	○
		大井ふ頭O3	被害なし	被害なし	—	○
		大井ふ頭O4	被害なし	被害なし	—	○
		大井ふ頭O5	被害なし	ターミナルゲートに不具合あり	一部復旧中	○
		大井ふ頭O6	被害なし	被害なし	—	○
		大井ふ頭O7	被害なし	被害なし	—	○
	青海コンテナふ頭	青海ふ頭A0	被害なし	実入りコンテナのずれ	復旧済	○
		青海ふ頭A1	被害なし	実入りコンテナのずれ	復旧済	○
		青海ふ頭A2	被害なし	実入りコンテナのずれ	復旧済	○
		青海ふ頭A3	被害なし	被害なし	—	○
		青海ふ頭A4	被害なし	空コンテナの崩れ、ターミナルゲート破損	復旧済	○
	中央防波堤外側 外貨コンテナふ頭	中央防波堤内側Y1	被害なし	空コンテナの崩れ	復旧済	○
		中央防波堤内側Y2	被害なし	被害なし	—	—
品川コンテナふ頭	品川ふ頭SC	被害なし	空コンテナの崩れ、空コンテナの1つが海中に落下の可能性	確認作業中	×	
	品川ふ頭SD	被害なし	空コンテナの崩れ、空コンテナの1つが海中に落下の可能性	確認作業中	×	
	品川ふ頭SE	被害なし	空コンテナの崩れ、空コンテナの1つが海中に落下の可能性	確認作業中	×	
川崎港	川崎コンテナふ頭	東扇島コンテナ1号	被害なし	コンテナ倒壊・散乱、クレーン3基のうち2基ケーブル乱巻等で使用不可	復旧済	○
本牧ふ頭	本牧ふ頭	本牧ふ頭BC-1	被害なし	ヤード内一部冠水、空コンテナの崩れ、パンプールの電気不通、先端部SOLASフェンス倒壊	復旧作業中	×
		本牧ふ頭C5	被害なし	ヤード内一部冠水、空コンテナの崩れ、パンプールの電気不通	復旧作業中	×
		本牧ふ頭C6	被害なし	ヤード内一部冠水、空コンテナの崩れ、パンプールの電気不通	復旧作業中	×
		本牧ふ頭C7	被害なし	ヤード内一部冠水、空コンテナの崩れ、パンプールの電気不通	復旧作業中	×
		本牧ふ頭C8	被害なし	ヤード内一部冠水、空コンテナの崩れ、パンプールの電気不通	復旧作業中	×

横浜港	本牧ふ頭	本牧ふ頭C9	被害なし	ヤード内一部冠水、空コンテナの崩れ、パンプールの電気不通	復旧作業中	×
		本牧ふ頭D-1	岸壁U字溝の盛り上がり	GC3基中2基使用不可、空コンテナの荷崩れ、SOLASフェンス倒壊等	9/10復旧見込	×
		本牧ふ頭D-4	被害なし	GC3基中3基使用不可、ターミナル浸水、空コンテナの荷崩れ等	復旧済	○
		本牧ふ頭D-5	調査中	ターミナル浸水、空コンテナの荷崩れ等	9/11復旧見込	×
	大黒埠頭	大黒埠頭C-3	被害なし	休止中のターミナルにつき、調査後回し	復旧目処未定	×
		大黒埠頭C-4	被害なし	SOLASフェンス倒壊、空コンテナの崩れ	復旧済	○
		大黒埠頭T-9	調査中	GC2基中1基使用不可、空コンテナの崩れ	復旧作業中	×
	南本牧ふ頭	南本牧ふ頭MC-1	被害なし	被害なし	—	○
		南本牧ふ頭MC-2	被害なし	GC1基破損のため使用不可	復旧済	○
		南本牧ふ頭MC-3	被害なし	給電ケーブルのずれ	復旧済	○
【国際拠点港湾】						
千葉港	千葉中央地区コンテナふ頭	千葉中央G岸壁	被害なし	コンテナ倒壊・散乱	復旧作業中	×

【臨港道路】

都道府県名	管理者名	港格	港湾名	被害状況等
神奈川県	横浜市	国際戦略	横浜港	「南本牧はま道路」の橋脚に船舶が衝突。現在通行止め。他のアクセス道路あり。早期復旧に向け検討中。

【その他】

都道府県名	管理者名	港格	港湾名	被害状況等
神奈川県	横浜市	国際戦略	横浜港	・大黒大橋の橋脚に浮きドックが接触。歩道部通行止め。車道は通行可
神奈川県	横浜市	国際戦略	横浜港	・本牧海釣り桟橋に船舶が接触し、渡橋が落下
神奈川県	直轄庁舎	—	首都圏臨海防災センター	・強風により敷地内テント倉庫の布が破損
静岡県	静岡県	地方	熱海港	【和田磯地区】 ・防波堤に設置されたフェンスに消波ブロックが乗り上げ ・被災箇所はバリケードで立入禁止措置を実施 ・海釣り公園の一部を利用停止
静岡県	静岡県	地方	土肥港	【屋形地区】 ・物揚場のインターロッキング舗装破損 ・被災箇所はバリケードで立入禁止措置を実施

■港湾施設(臨港道路)の利用状況

都道府県名	管理者名	港格	港湾名	利用状況等
東京都	東京都	国際戦略	東京港	[事前通行規制(解除)] 冠水により「臨海トンネル」の下り線(羽田方面)通行止め (9/9(月)4:30~9/9(月)7:10)
東京都	東京都	国際戦略	東京港	[事前通行規制(解除)] 強風により「東京ゲートブリッジ」通行止め (9/9(月)2:00~9/9(月)9:50)
神奈川県	横浜市	国際戦略	横浜港	[事前通行規制(解除)] 強風により横浜ベイブリッジ「国道357号ランプ部」通行止め (9/9(月)0:00~9/9 20:30)
神奈川県	横浜市	国際戦略	横浜港	[事前通行規制→被災] 強風により南本牧はま道路 首都高速「南本牧ふ頭出入口 ~南本牧ふ頭」間 通行止め(9/8(日)23:00~)
神奈川県	神奈川県	地方	湘南港	[事前通行規制(解除)] 強風により「江の島大橋」通行止め (9/8(日)20:00~9/9(月)7:30)

■クルーズ船の寄港への影響

抜港等が発生(2港2隻)

(抜港:清水港(9/8)、石巻港(9/10))

○航空関係(9月10日 11:00現在)

○空港基本施設の被害情報なし

○8日の欠航便 132便

- ・全日空 30便
- ・日本航空 47便
- ・その他 55便

○9日の欠航便 236便

- ・全日空 73便
- ・日本航空 70便
- ・その他 93便

○10日の欠航便 なし

○施設等の被害状況

- ・羽田空港国際線旅客ターミナルビルにおいて仮設仕切り壁が倒壊(人的被害なし)9/9 16:50に復旧完了。
- ・羽田空港国内線(立体)駐車場(P2) おいて工事用足場が倒壊(人的被害なし、駐車車両2台に傷を確認)9/10 11:00 倒壊足場の除去完了

○その他

- ・成田空港においては、鉄道の運休や高速道路の閉鎖により空港からのアクセスに支障が発生。  
復旧した鉄道による輸送のほか、臨時バスの運行等を実施。

○物流関係(9月10日06:00現在)

■営業倉庫の被害状況

都道府県	被害内容
千葉県	扉等の破損4棟、吸気口等からの雨水進入2棟。被災状況調査中。

東京都	屋根等の破損2棟。被災状況調査中。
神奈川県	ガラス等の破損3棟、屋上施設等の破損2棟。被災状況調査中。
埼玉県	扉等からの雨水侵入4棟。被災状況調査中。

○公園(9月10日12:30現在)

国営公園

被害情報なし

都市公園等 1施設で被害有り

都道府県	所在地名	管理者	施設名	被害状況等	対応状況等
茨城県	水戸市	茨城県	常磐公園(借楽園)	倒木	立入禁止措置済み

○下水道(9月10日 13:00現在)

- ・千葉県市原市: 菊間終末処理場で電源供給車により対応中。
- ・千葉県木更津市: 金田西汚水中継ポンプ場他1ポンプ場で停電により機能停止しているが、バキューム車により処理場へ汚水を移送。

○観光関係(9月10日12:00現在)

1. 宿泊施設等の被害情報

現時点での被害の報告はなし

2. 外国人旅行者に対する情報提供の対応状況

(1) 日本政府観光局(JNTO)における情報提供

① JNTO Global websiteによる情報提供(Twitterでの最新情報もwebsiteで確認可能)

- ・ JNTOの24時間電話対応窓口「Japan Visitor Hotline」※の案内
- ※ 英語、中国語、韓国語、日本語で対応可
- ・ 気象庁、NHK worldのウェブサイトの案内(台風の進路等について随時発信)
- ・ 各交通機関の運行状況(鉄道・航空・空港各社のウェブサイトを案内)
- ・ 成田空港からの鉄道、リムジンバスの運行情報も発信

② JNTOアプリのトップ画面に、JNTO Global websiteとJNTO twitter「@Japan Safe Travel」へのリンク画面を表示

(2) 鉄道会社(JR東海・JR西日本・JR東日本・京成電鉄)のウェブサイトにおいて、外国語(英、中(繁・簡)、韓)による運行情報案内を掲載

○官庁施設(9月9日19:00現在)

- ・ 茨城県内の2施設で被害を確認

問合先：水管理・国土保全局防災課災害対策室 菊池 代表：03-5253-8111 内線35-822 直通：03-5253-8461
---

# 15 環境省

## 令和元年台風第 15 号による被害状況等について

令和元年 9 月 10 日(火)14 時現在  
環境省大臣官房総務課危機管理室

環境省関連の対応状況及び被害状況については、以下のとおり。

### 1. 対応状況

#### 【省全体関係】

- ・ 環境省災害情報連絡室を設置（9月6日）。

#### 【災害廃棄物関係】

- ・ 災害廃棄物対策室から各地方環境事務所へ被害情報の収集を指示（9月6日）。
- ・ 災害廃棄物処理に関して以下の旨の事務連絡を各都道府県に発出するとともに、各地方自治体が策定した災害廃棄物処理計画の事前確認について周知（9月6日）。
  - 災害廃棄物が発生した場合の処理に係る初動時の対応について
- ・ 災害廃棄物処理に関して以下の旨の事務連絡を各都道府県に発出するとともに、各地方自治体が策定した災害廃棄物処理計画の事前確認について周知（9月9日）。
  - 災害廃棄物が発生した場合の処理に係る初動時の対応について
  - 災害廃棄物の処理等に係る補助制度の円滑な活用について
  - 災害廃棄物に起因する害虫及び悪臭への対策について
  - 災害廃棄物の撤去等に係るボランティアとの連携について
  - 廃石綿、感染性や廃PCB廃棄物が混入した災害廃棄物について
  - 被災した自動車の処理について
  - 被災したパソコンの処理について
  - 被災した家電リサイクル法対象品目の処理について
  - 被災した太陽光発電設備の保管等について

#### 【被災ペット関係】

- ・ 官邸の第一報に基づき避難所が設置された 8 都県に対し、注意の喚起、情報の収集、必要な際の支援の要望について連絡（9月9日）

#### 【福島復興関係】

- ・ 特定廃棄物埋立処分施設での作業中止等、所定の災害対応を実施。また、仮置場や中間貯蔵施設等の点検を順次実施中（9月10日 12:00時点）

#### 【環境保健関係】

- ・ 茨城県、千葉県、東京都、神奈川県に対して、被災住民やボランティア等の熱中症対策に関する関係者への周知について事務連絡を発出（9月10日）。

### 2. 被害状況

#### 【災害廃棄物関係】

- ・ 現在、廃棄物処理施設の稼働状況及び災害廃棄物の発生状況について確認中。

# 15 環境省

## 【PCB廃棄物処理施設及び無害化処理認定施設関係】

- ・無害化処理認定施設:1事業者において停電のため、施設停止中。(9月10日12:00時点)

## 【家電リサイクル関係】

- ・家電リサイクル法に基づく一部の指定引取場所、再商品化施設において、停電等により臨時休業。(9月10日9:00時点)

## 【環境大気常時監視測定局関係】

- ・千葉県における一般環境大気測定局及び自動車排出ガス測定局計117局のうち39局が停電等により停止中。(9月10日10:00時点)

以上