

8月9日からの東北地方を中心とする大雨に係る関係省庁災害対策会議

議 事 次 第

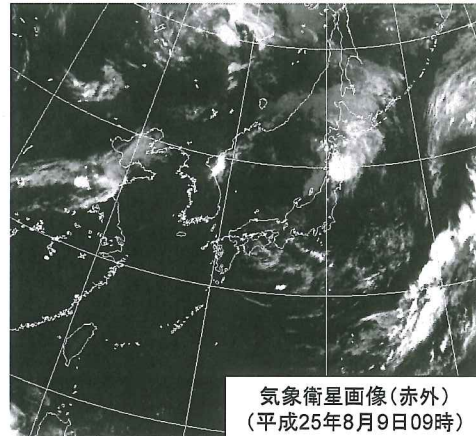
日時：平成25年8月9日（金）
13：30～

場所：中央合同庁舎第5号館3階
防災A会議室

1. 今後の気象状況の見通しについて
2. 被害状況及び各省庁の対応状況について
3. その他

(気象概況)

- ・北日本では、日本海から湿った空気が流れ込み、大気の状態が非常に不安定になっている。このため、秋田県・岩手県を中心に記録的な大雨となっている。
- ・東北北部を中心に、夜遅くにかけて局地的に激しい雨の降る所がある見込み。
- ・土砂災害、低い土地の浸水、河川の増水やはん濫に厳重に警戒。



(気象庁の対応状況)

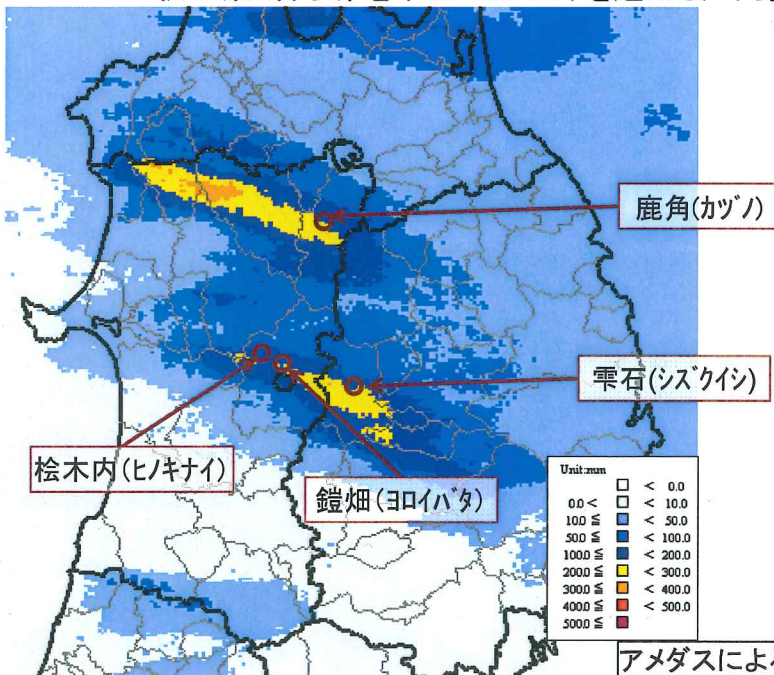
- ・8月9日 8時24分 記録的な大雨に関する全般気象情報発表(対象:秋田県)
 - ・8月9日 9時30分 記者会見(気象庁本庁・仙台管区气象台・秋田地方气象台)
 - ・8月9日12時22分 記録的な大雨に関する全般気象情報発表(対象:岩手県)
 - ・8月9日13時30分 記者会見(予定)
- (これまでに経験したことのないような大雨。最大級の警戒を呼びかけ。)

気象庁 各地の气象台では警戒・注意報や気象情報で警戒を呼びかけている。

降水の状況(気象レーダー等による解析)

(平成25年8月9日0時~12時:速報値)

秋田県・岩手県を中心に300ミリを超える大雨。



青森県西目屋村	約350ミリ
秋田県大館市	約350ミリ
秋田県北秋田市	約350ミリ
秋田県藤里町	約350ミリ
岩手県雫石町	約300ミリ
秋田県鹿角市	約300ミリ

秋田県鹿角市 鹿角(カツノ)	292.0ミリ
秋田県仙北市 銚子(ヨロイハタ)	221.0ミリ
岩手県雫石町 雫石(シズクイシ)	198.0ミリ

鹿角	:156.3ミリ
銚子	:268.9ミリ
檜木内	:273.2ミリ
雫石	:206.4ミリ

秋田県鹿角市 鹿角(カツノ)	108.5ミリ	9日10時52分まで
秋田県仙北市 銚子(ヨロイハタ)	88.0ミリ	9日08時57分まで
秋田県仙北市 檜木内(ヒノキナイ)	81.0ミリ	9日08時39分まで
岩手県雫石町 雫石(シズクイシ)	77.5ミリ	9日12時00分まで

8月9日からの東北地方を中心とする大雨による被害状況等について（第1報）

平成25年8月9日（金）11時00分現在
消 防 庁 災 害 対 策 室

1 気象の状況（気象庁情報）

北日本では局地的に積乱雲が発達し、秋田県ではレーダーによる解析では1時間に120ミリ以上の猛烈な雨が降っている所があり、これまでに経験したことのないような大雨となっている。

2 被害状況

都道府県名	人的被害				住家被害					非住家被害	
	死者	行方不明者	負傷者		全壊	半壊	一部破損	床上浸水	床下浸水	公共建物	その他
			重傷	軽傷							
人	人	人	人	棟	棟	棟	棟	棟	棟	棟	
北海道											2
青森県								54			
岩手県			1（程度確認中）								
秋田県											
合計	0	0	1		0	0	0	54	0	0	2

※北海道、岩手県及び秋田県の建物被害については、現在確認中

3 避難状況

(1) 避難指示

都道府県名	市町村名	対象世帯数	対象人数	指示日時	解除日時
秋田県	大館市	16	50	8月9日 9時15分	
小計		16	50		
合計		16	50		

(2) 避難勧告

なし

4 消防庁の対応

8月 9日 8時24分 応急対策室長を長とする災害対策室設置

8時45分 北海道、青森県、岩手県及び秋田県に対し適切な対応を呼びかけるとともに、速やかに被害状況を報告するよう要請

問い合わせ先
消防庁災害対策室
五十嵐・矢竹・原・和田
TEL 03-5253-7527
FAX 03-5253-7537

6 総務省

平成 25 年 8 月 9 日(金)1130 現在
総 務 省

8 月 9 日からの東北地方を中心とする大雨による被害状況等について (第 2 報)

1 被害状況

1. 通信関係
被害なし

2. 放送関係
被害なし

3. 郵政関係

○ 郵便局局舎被害

東北地方	田代山田簡易局 (秋田県大館市)	8/9 避難指示を受け、9:30 に窓口閉鎖
------	---------------------	------------------------

大臣官房総務課(調整)
電 話 03-5253-5090
F A X 03-5253-5093

8月8日からの大雨による被害状況について（第1報）

※ これは速報であり、数値等は今後変わることもあります。

1. 本省及び地方支分部局の体制について

国土交通本省	8月 9日	7:05	注意体制			
	8月 9日	9:10	警戒体制			
北海道開発局	8月 9日	7:05	注意体制	北海道運輸局	8月 9日	8:10 注意体制
東北地方整備局	8月 9日	8:15	注意体制			
	8月 9日	9:10	警戒体制			

2. 気象状況

(1) 気象の概況と見通し (8月9日 10時現在)

【概況】

・北日本では、日本海から湿った空気が流れ込み、大気の状態が非常に不安定になっている。このため、秋田県を中心に記録的な大雨となっている。

【見通し】

- ・東北北部を中心に、夜遅くにかけて局地的に激しい雨の降る所がある見込み。
- ・土砂災害、低い土地の浸水、河川の増水やはん濫に嚴重に警戒。

(2) 大雨の状況 (8月9日0時～8月9日9時)

・主な1時間降水量

(アメダス観測値)

秋田県	鎧畑	88.0ミリ	9日 8時57分まで
秋田県	桧木内	81.0ミリ	9日 8時39分まで
北海道	松前	71.5ミリ	9日 6時04分まで
北海道	熊石	71.5ミリ	9日 5時26分まで
秋田県	大館	68.0ミリ	9日 8時28分まで

(気象レーダー等による解析(※))

秋田県	大館市	120ミリ以上	9日07時30分まで
青森県	西目屋村	約120ミリ	9日07時30分まで
秋田県	北秋田市	約120ミリ	9日07時30分まで
秋田県	藤里町	約120ミリ	9日07時30分まで
北海道	八雲町	約110ミリ	9日06時00分まで
青森県	鱒ヶ沢町	約110ミリ	9日07時30分まで
秋田県	八峰町	約110ミリ	9日07時00分まで

※レーダー等を用いて解析された降水量(1km四方毎)の市町村内の最大値を表記。
 ～50ミリ：5ミリ単位
 50～200ミリ：10ミリ単位
 200～500ミリ：50ミリ単位
 500～ ミリ：100ミリ単位

・主な期間降水量

(アメダス観測値)

秋田県	桧木内	139.5ミリ
秋田県	鎧畑	134.5ミリ
北海道	松前	128.5ミリ
秋田県	大館	128.0ミリ
北海道	八雲	127.0ミリ

(気象レーダー等による解析(※))

秋田県	大館市	約350ミリ
青森県	西目屋村	約300ミリ
秋田県	北秋田市	約300ミリ
秋田県	藤里町	約300ミリ

青森県
秋田県

鱒ヶ沢町
八峰町

約250ミリ
約200ミリ

3. 国土交通省の対応

- 国土交通省として引き続き被害情報の収集・把握に努める。
- リエゾン(情報連絡員)の派遣
東北地方整備局より秋田県庁及び大館市ヘリエゾンを各々2名派遣し、被害情報収集中(8/9)

4. 気象庁の対応

- ・記録的な大雨に関する全般気象情報発表 (8月9日8:24)
- ・記者会見：これまでに経験したことのないような大雨。最大級の警戒を呼びかけ。(8月9日9:30)
- ・気象庁として、引き続き気象状況の把握と情報発信に努める。

5. 海上保安庁の対応

- ・気象警報等に留意し、随時、即応態勢をとり、情報収集を実施。

6. 一般被害の状況

- ・調査中。

7. 所管施設等の状況

○河川 (8月9日 9:00現在)

■ 国管理河川の出水状況

1) 現在、計画高水位を超えている河川

水系 河川

整備局	水系	河 川					

2) 現在、はん濫危険水位を超えている河川

水系 河川

整備局	水系	河 川					

3) 現在、避難判断水位を超えている河川

水系 河川

整備局	水系	河 川					

4) 現在、はん濫注意水位を超えている河川

1 水系 1 河川

整備局	水系	河 川					
東北	岩木川	岩木川					

5) 計画高水位を超えたが、現在下回っている河川

水系 河川

整備局	水系	河 川					

6) はん濫危険水位を超えたが現在下回った河川

水系 河川

整備局	水系	河 川					

7) 避難判断水位を超えたが現在下回った河川

水系 河川

整備局	水系	河 川					

8) はん濫注意水位を超えたが現在下回った河川

水系 河川

整備局	水系	河 川					

被害状況

1) 一般被害

※浸水家屋数は、河川に係わる沿川の浸水被害について河川管理者が把握したものであり、市町村の集計する市町村全体の浸水家屋数とは異なる。

<国管理河川>

整備局	水系	河川	市町村	浸水家屋数		家屋損壊数		田畑等浸水		被害状況
				床上(戸)	床下(戸)	全壊(戸)	半壊(戸)	原因	面積(約ha)	
										現在、調査中

<都道府県管理河川>

都道府県	水系	河川	市町村	浸水家屋数		家屋損壊数		田畑等浸水		被害状況
				床上(戸)	床下(戸)	全壊(戸)	半壊(戸)	原因	面積(約ha)	
										現在、調査中

2) 河川管理施設等被害

<国管理河川>

整備局	水系	河川	市町村	地 点		被害状況		対策状況
				左右岸	KP	状 態	数 量(約m)	
								現在、調査中

<都道府県管理河川>

都道府県	水系	河川	市町村	地 点		被害状況		対策状況
				左右岸	KP	状 態	数 量(約m)	
								現在、調査中

避難勧告及び避難指示状況

<国管理河川に関わる避難勧告及び避難指示状況>

整備局	水系	河川	市町村	避難状況			発令日時	解除日時	備考
				類 型	世帯数	人 数			

<都道府県管理河川に関わる避難勧告及び避難指示状況>

都道府県	水系	河川	市町村	避難状況			発令日時	解除日時	備考
				類型	世帯数	人数			
秋田県	米代川	藤琴川	藤里町	自主避難	1	3			

■ 国交省所有排水ポンプ車等による水防活動状況

<国管理>

整備局	水系	河川	市町村	地点		排水P車出動状況		水防団等活動状況
				左右岸	KP	稼働状況	稼働状況	

<都道府県管理河川>

都道府県	水系	河川	市町村	地点		排水P車出動状況		水防団等活動状況
				左右岸	KP	稼働状況	稼働状況	

○管理ダム（8月9日 9:00現在）

8日から的大雨により、北海道、東北地方の国土交通省所管11ダムで11回の洪水貯留操作を実施。

[洪水貯留操作を実施中のダム]

- 直轄管理2ダム
 - 雄物川水系：玉川ダム
 - 米代川水系：森吉山ダム
- 都道府県管理8ダム
 - 北海道：上ノ国ダム
 - 青森県：目屋ダム
 - 秋田県：素波里ダム、早口ダム、森吉ダム、山瀬ダム、萩形ダム、岩見ダム

[洪水貯留操作を実施した（現在は洪水貯留操作を終了した）ダム]

- 直轄管理1ダム
 - 後志利別川水系：美利河ダム

（天候等により再度洪水貯留操作を開始する場合があります。）

○土砂災害（8月9日9:00現在）

- 土砂災害発生状況
 - 現時点で被害情報なし。
- 土砂災害警戒情報の発表状況（8月9日9:00現在）
 - 北海道：松前町、森町、八雲町八雲
 - 青森県：弘前市、五所川原市、むつ市、つがる市、平川市、鯉ヶ沢町、西目屋村、大鱈町、大間町、佐井村
 - 秋田県：能代市、大館市、鹿角市、北秋田市、小坂町、上小阿仁村、藤里町、八峰町

- 土砂災害に関わる避難勧告等の状況（8月9日9:00現在）
発令無し。

- 水管理・国土保全局所管の海岸保全施設の被災状況等（8月9日9:00現在）
被害情報なし

- 道路（8月9日09:00現在）

【高速道路】

被災による通行止め情報なし

【直轄】

被災による通行止め：3区間

○印は規制中箇所

路線名	区間名	被災状況	備考
○国道228号	ホッカイドウマツマエグンマチョウツウラ マツマエグン 北海道松前郡福島町松浦～松前郡 マツマエチンラクミ 松前町白神	土砂流出	8/9 07:05～ 全面通行止め 人身物損なし、迂回路あり、孤立調査中
○国道37号	ホッカイドウアブタケン トヨウラチョウイヅミトヨイズミ 北海道虻田郡豊浦町豊泉(豊泉ト ンネル付近) アケン	土砂流出	8/9 08:00～ 全面通行止め 人身物損なし、迂回路あり、孤立調査中
○国道7号	アキタケン オオダチン シヤカ ナイ 秋田県大館市釈迦内	土砂流出	8/9 09:20～ 全面通行止め 人身物損なし、迂回路あり、孤立なし

【補助国道】

被災による通行止め：2区間

○印は規制中箇所

路線名	区間名	被災状況	備考
○国道105号	キタアキタシ アニ ヒタチナイ アニ バンザワ 北秋田市阿仁比立内～阿仁繁沢	路面冠水	8/9 10:00～ 全面通行止め
○国道105号	アキタケン センボクシ ミシキ チョウミヒノキ ナイ 秋田県仙北市西木町上桧木内	路面冠水	8/9 09:40～ 全面通行止め

【地方道】(10区間)

8月8日 09:00

秋田県 10区間(法面崩落、路面冠水等)

- 鉄道関係（8月9日9:00現在）

・4事業者 9路線 運転休止

事業者名	線名	運転休止区間	運転休止		運転再開		主な被害状況等
			日	時刻	日	時刻	
JR北海道	函館線	長万部駅～森駅間	9	6:05			・線路冠水（山越駅構内） ・土砂流入等(越駅～八雲駅間)
	海峡線	木古内駅～新中小国(信)間	9	7:25			
JR東日本	津軽線	全線	9	6:39			
	花輪線	松尾八幡平駅～大館駅間	9	7:09			
	奥羽線	東能代駅～弘前駅間	9	6:45			
	田沢湖線	大曲駅～盛岡駅間	9	8:43			
	東北線	仙北町駅～大館駅間	9	9:37			
秋田内陸縦貫鉄道	秋田内陸線	阿仁合駅～角館駅間	9	7:40			
青い森鉄道	青い森鉄道線	西平内駅～野内駅間	9	8:20			

- 自動車関係(8月9日 9:00現在)
 - 【バス関係】
 - ・現在調査中。
 - 【トラック関係】
 - ・現在調査中。
 - 【整備事業関係】
 - ・被害情報なし。

- 海事関係(8月9日09:00時点)
 - ・現時点において、被害情報なし

- 港湾関係(8月9日9時00分時点)
 - ・現時点において、被害情報なし

- 航空関係(8月9日09:00時点)
 - ・現時点において、被害情報なし

- 物流関係(8月9日09:00時点)
 - ・現時点において、被害情報なし

- 下水道(8月9日9:00現在)
 - ・現時点で被害情報なし

- 公園(8月9日 9:00現在)
 - ・被害情報なし。

- 宅地(8月9日 9:00現在)
 - ・被害情報なし。

- 観光関係(8月9日09:00時点)
ホテル・旅館に関する被害情報なし。

問合先：水管理・国土保全局防災課災害対策室 佐々木
代表：03-5253-8111 内線35-822
直通：03-5253-8461

8月9日からの東北地方を中心とする大雨による被害状況について

※ これは速報であり、数値等は今後も変わることがある。

平成25年8月9日
12時00分現在
内閣府

1. 気象状況（気象庁情報：8月9日10:00現在）

（1）気象の概況と見通し

【概況】

- ・北日本では、日本海から湿った空気が流れ込み、大気の状態が非常に不安定になっている。このため、秋田県を中心に記録的な大雨となっている。

【見通し】

- ・東北北部を中心に、夜遅くにかけて局地的に激しい雨の降る所がある見込み。
- ・土砂災害、低い土地の浸水、河川の増水やはん濫に厳重に警戒。

（2）大雨の状況（8月9日0時～8月9日9時）

・主な1時間降水量

（アメダス観測値）

秋田県	鏝畑 <small>よろいぼた</small>	88.0ミリ	9日8時57分まで
秋田県	桧木内 <small>ひのきない</small>	81.0ミリ	9日8時39分まで
北海道	松前	71.5ミリ	9日6時04分まで
北海道	熊石	71.5ミリ	9日5時26分まで
秋田県	大館	68.0ミリ	9日8時28分まで

（気象レーダー等による解析（※））

秋田県	大館市	120ミリ以上	9日7時30分まで
青森県	西目屋村	約120ミリ	9日7時30分まで
秋田県	北秋田市	約120ミリ	9日7時30分まで
秋田県	藤里町	約120ミリ	9日7時30分まで
北海道	八雲町	約110ミリ	9日6時00分まで
青森県	鱒ヶ沢町	約110ミリ	9日7時30分まで
秋田県	八峰町	約110ミリ	9日7時00分まで

※レーダー等を用いて解析された降水量(1km四方毎)の市町村内の最大値を表記。

～50ミリ：5ミリ単位
50～200ミリ：10ミリ単位
200～500ミリ：50ミリ単位
500～ミリ：100ミリ単位
で表記。

・主な期間降水量

（アメダス観測値）

秋田県	桧木内	139.5ミリ
秋田県	鏝畑	134.5ミリ
北海道	松前	128.5ミリ
秋田県	大館	128.0ミリ
北海道	八雲	127.0ミリ

（気象レーダー等による解析（※））

秋田県	大館市	約350ミリ
青森県	西目屋村	約300ミリ

秋田県	北秋田市	約 300 ミリ
秋田県	藤里町	約 300 ミリ
青森県	鱒ヶ沢町	約 250 ミリ
秋田県	八峰町	約 200 ミリ

2. 人的・物的被害の状況（消防庁調べ：8月9日11:00現在）

都道府県名	人的被害				住家被害					非住家被害		
	死者 人	行方不明者 人	負傷者		全壊 棟	半壊 棟	一部破損 棟	床上浸水 棟	床下浸水 棟	合計 棟	公共建物 棟	その他 棟
			重傷 人	軽傷 人								
北海道										0		2
青森県								54		5		
岩手県			1（程度確認中）							0		
秋田県										0		
合計	0	0	1		0	0	0	54	0	5	0	2

※北海道、岩手県及び秋田県の建物被害については、現在確認中

3. 避難状況等

(1) 避難指示（消防庁調べ：8月9日11:00現在）

都道府県名	市町村名	対象世帯数	対象人数	指示日時	解除日時
秋田県	大館市	16	50	8月9日 9時15分	
小計		16	50		
合計		16	50		

(2) 避難勧告（消防庁調べ：8月9日11:00現在）

現在のところなし

4. その他被害の状況

(1) 土砂災害（国土交通省調べ：8月9日9:00現在）

現時点で被害情報なし

(2) 河川（国土交通省調べ：8月9日9:00現在）

○国管理河川の出水状況

- ・現在、計画高水位を超えている河川
 - ・現在、はん濫危険水位を超えている河川
 - ・現在、避難判断水位を超えている河川
 - ・現在、はん濫注意水位を超えている河川
- なし
なし
なし
1水系1河川（岩木川）

(3) ライフライン

○電力（経済産業省調べ：8月9日11:00現在）

- ・東北電力(株)
- 停電、設備被害なし

○都市ガス（経済産業省調べ：8月9日11:00現在）
被害情報なし

○水道（厚生労働省調べ：8月9日11:00現在）
確認中

○通信関係の状況（総務省調べ：8月9日11:00現在）

	事業者	被害状況等
固定電話	NTT東日本	・確認中。
	NTT西日本	・確認中。
	NTTコミュニケーションズ	・被害なし。
	KDDI	・被害なし。
	ソフトバンクテレコム	・被害なし。
携帯電話等	NTTドコモ	・被害無し。
	KDDI (au)	・被害無し。
	ソフトバンクモバイル	・被害無し。
	イー・モバイル	・被害無し。
	ウィルコム	・被害なし。
	UQコミュニケーションズ	・被害無し
	WCP	・被害なし。

○放送関係の状況（総務省調べ：8月9日11:00現在）
現在確認中

(4) 道路（国土交通省調べ：8月9日9:00現在）

・高速道路の通行止め状況：現在、通行止め区間なし

・直轄国道の通行止め状況：現在3区間で通行止め

路線名	区間名	被災状況	備考
国道228号	北海道松前郡福島町松浦 ～松前郡松前町白神	土砂流出	8/9 7:05～ 全面通行止め 人身物損なし、迂回路あり、孤立調査中
国道37号	北海道 <small>あぶたぐん</small> 虻田郡 <small>とよらまち</small> 豊浦町 <small>とよいづみ</small> 豊泉（ <small>トヨイズミ</small> 豊泉トンネル付 近）	土砂流出	8/9 8:00～ 全面通行止め 人身物損なし、迂回路あり、孤立調査中
国道7号	秋田県大館市 <small>しゃかない</small> 釈迦内	土砂流出	8/9 9:20～ 全面通行止め 人身物損なし、迂回路あり、孤立なし

・都道府県管理国道の通行止め状況：2区間

路線名	区間名	被災状況	備考
国道105号	北秋田市 <small>あに</small> 阿仁 <small>ひたちない</small> 比立内 ～阿仁 <small>あに</small> 繁沢 <small>はんざわ</small>	路面冠水	8/9 10:00～ 全面通行止め
国道105号	秋田県 <small>せんぼく</small> 仙北市 <small>かみひの</small> 西木町上 <small>き</small> 桧木内	路面冠水	8/9 9:40～ 全面通行止め

- ・都道府県道の通行止め状況
現在、10区間で通行止め（法面崩落、路面冠水等）
（秋田県10）

(5) 交通機関

○鉄道（国土交通省調べ：8月9日9:00現在）

- ・現在、4事業者9路線で運行休止

事業者名	線名	運転休止区間	運転休止		運転再開		主な被害状況等
			日	時刻	日	時刻	
JR北海道	函館線	長万部駅～森駅間	9	6:05			<ul style="list-style-type: none"> ・線路冠水（山越駅構内） ・土砂流入等（越駅～八雲駅間）
	海峡線	木古内駅～新中小国（信）間	9	7:25			
JR東日本	津軽線	全線	9	6:39			
	花輪線	松尾八幡平駅～大館駅間	9	7:09			
	奥羽線	東能代駅～弘前駅間	9	6:45			
	田沢湖線	大曲駅～盛岡駅間	9	8:43			
	東北線	仙北町駅～大館駅間	9	9:37			
秋田内陸縦貫鉄道	秋田内陸線	阿仁合駅～角館駅間	9	7:40			
青い森鉄道	青い森鉄道線	西平内駅～野内駅間	9	8:20			

(6) 文教施設等（文部科学省調べ：8月9日11:00現在）

現在のところ、被害情報なし

(7) 農林水産関係（農林水産省調べ：8月9日11:00現在）

現在調査中

(8) 社会福祉施設等関係（厚生労働省調べ：8月9日11:00現在）

現在確認中

(9) 病院等関係（厚生労働省調べ：8月9日11:00現在）

現在確認中

(10) その他

○廃棄物処理施設等関係（環境省調べ：8月9日11:00現在）

被害なし

5. 政府の主な対応

(1) 各府省庁の対応

①内閣府の対応

- ・内閣府情報対策室を設置（8月9日8:25）

②消防庁の対応

- ・北海道、青森県、岩手県及び秋田県に対し適切な対応を呼びかけるとともに、速やかに被害状況を報告するよう要請（8月9日8時45分）

③海上保安庁の対応

- ・ 気象警報等に留意し、随時、即応態勢をとり、情報収集を実施

④文部科学省の対応

- ・ 北海道・青森県・秋田県の各教育委員会に対し、防災態勢の強化を図るとともに、児童生徒等の安全確保及び施設の安全確保等に万全を期すよう要請（8月9日10時58分）。

⑤国土交通省の対応

- ・ 東北地方整備局より秋田県庁及び大館市ヘリエゾンを各々2名派遣し、被害情報収集中（8月9日）

⑥気象庁の対応

- ・ 記録的な大雨に関する全般気象情報発表（8月9日8:24）
- ・ 記者会見：秋田県でこれまでに経験したことのないような大雨。最大級の警戒を呼びかけ。（8月9日9:30）
- ・ 気象庁として、引き続き気象状況の把握と情報発信に努める。

平成 25 年 8 月 9 日

関係省庁災害対策会議

確認事項 (案)

8月9日からの東北地方を中心とする大雨等への対応にあたり、以下のとおり、関係地方公共団体と連携を密にし、政府一丸となつて、対応に万全を期することとする。

- 1 気象庁から、記録的な大雨に関する情報が発表されていることを踏まえ、引き続き、今後の気象状況を注視しながら、緊張感を持って、警戒・監視にあたること
- 2 早急な被害状況の把握に努め、関係省庁間の情報共有を図ること
- 3 被災した地域における被害の拡大防止に努めること