

別図2-1 緊急輸送ルート、各種防災拠点 一覧図(北海道)

凡例

緊急輸送ルート

- (特二重線) 高速道路会社管理道路
- (特二重線) 国管理自動車専用道路
- (特線) 国管理一般道路
- (特二重線) 都道府県、地方道路公社管理自動車専用道路
- (特線) 都道府県管理一般道路
- (特線) その他道路(市管理道路等)
- **** 水産・長大トンネル

緊急輸送道路

- (特赤線) 第一次緊急輸送道路
- (特青線) 第二次緊急輸送道路
- (特青線) 第三次緊急輸送道路
- (特青線) 市区町村境界
- (特青線) 都道府県境界

緊急輸送拠点

- ◆ 広域物資拠点
- ◆ 航空輸送拠点候補地
- 海上輸送拠点
- 陸揚所・油槽所
- 被災後外出路港候補地
- 進出拠点
- ▲ 広域防災拠点
- ▲ DMAT輸送拠点候補地
- ▲ (その他) 下層は、中核拠点的あり
- ◎ 航空機用救助活動拠点候補地

指定高度

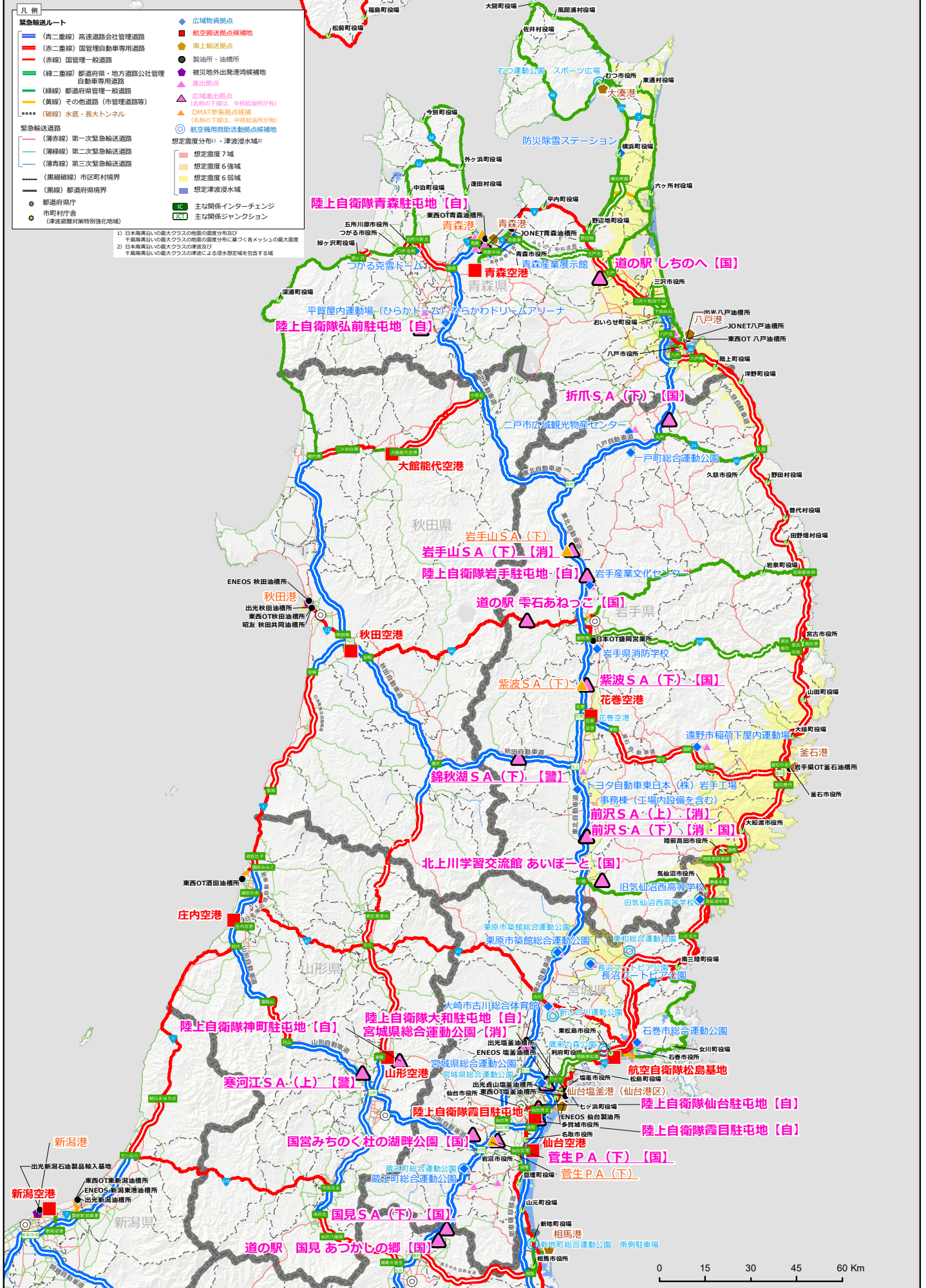
- 指定高度 7 階
- 指定高度 6 階
- 指定高度 5 階
- 指定高度 4 階

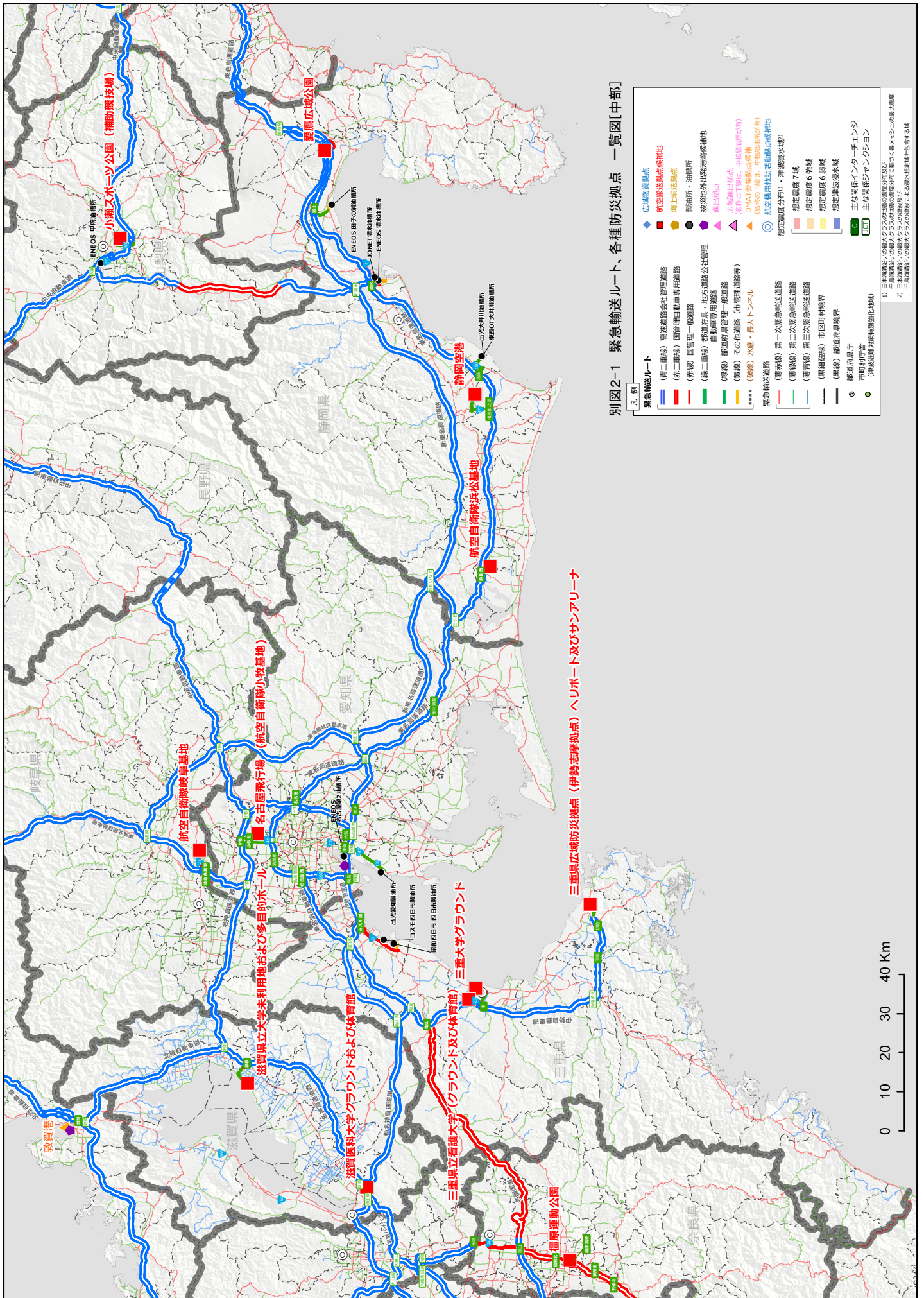
主要関係インターチェンジ

- 主要インターチェンジ
- 主要ジャンクション

1) 日本郵政株式会社の郵便物の運送に利用可能な郵便物の取扱施設
2) 日本郵政株式会社の郵便物の運送に利用可能な郵便物の取扱施設
3) 日本郵政株式会社の郵便物の運送に利用可能な郵便物の取扱施設

別図 2-1 緊急輸送ルート、各種防災拠点 一覧図〔東北〕





別図2-1 緊急輸送ルート、各種防災拠点 一覧図[中部]

凡例

緊急輸送ルート

- (赤二重線) 高速道路会社管理道路
- (赤二重線) 国管理自動車専用道路
- (赤線) 国管理一般道路
- (緑二重線) 都道府県・地方道路公社管理自動車専用道路
- (緑線) 都道府県管理一般道路
- (黄線) その他道路(市管理道路等)
- (黄線) 水産・長大トンネル
- (赤線) 第一緊急輸送道路
- (赤線) 第二緊急輸送道路
- (青線) 第三緊急輸送道路
- (黒線) 市町村境界
- (黒線) 都道府県境界
- ◎ 市町村庁舎
- 市町村庁舎

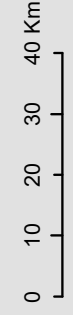
防災拠点

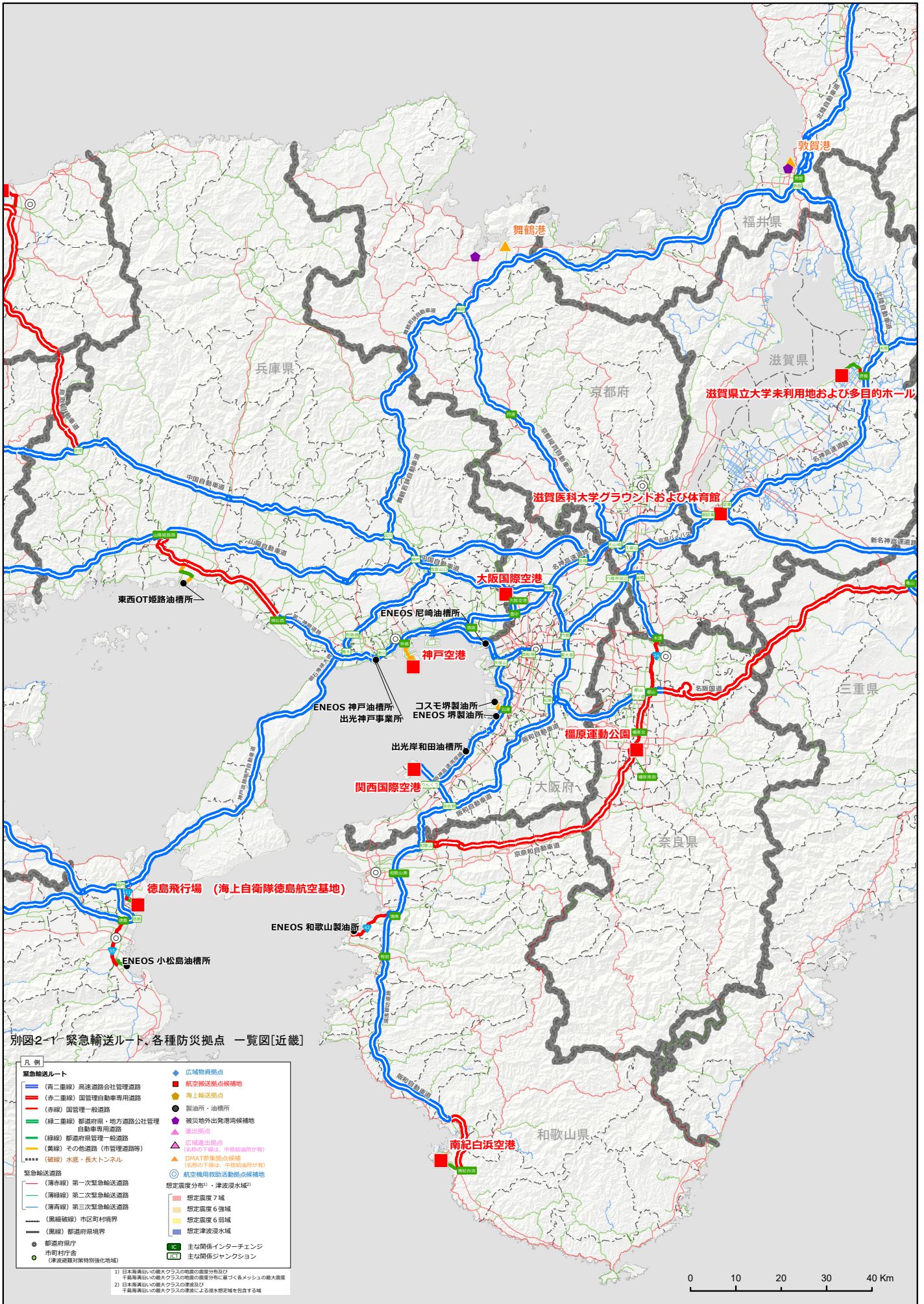
- ◇ 広域防災拠点
- ◆ 航空輸送拠点候補地
- 海上輸送拠点
- 貯油所・油槽所
- 被災地外泊待機所候補地
- 進出拠点
- △ 広域進出拠点(名称の下欄は、中核拠点が有)
- ▲ DMAT移駐拠点候補(名称の下欄は、中核拠点が有)
- ◎ 航空機用救助活動拠点候補地

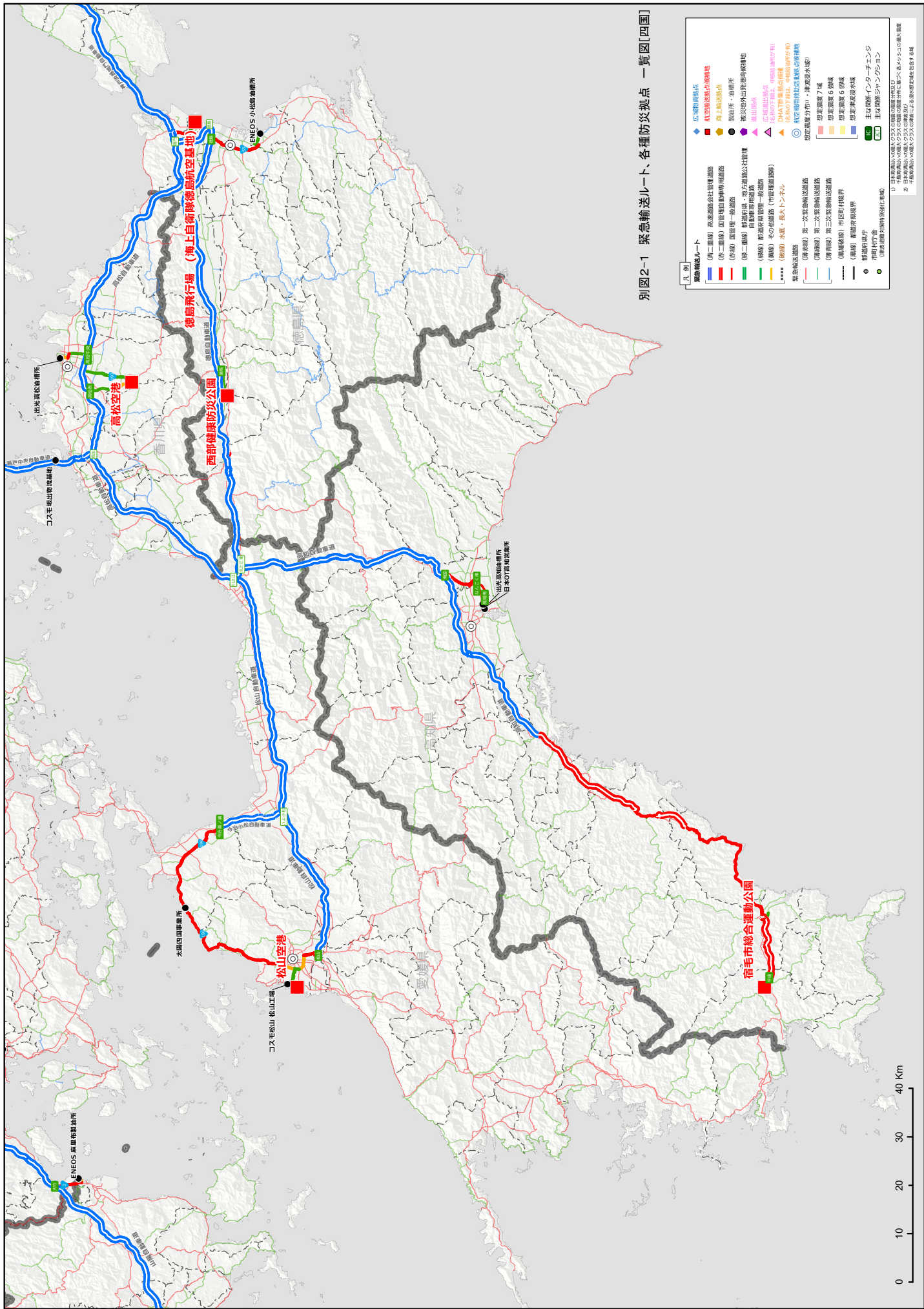
想定避難区域

- 想定避難区域
- 想定避難区域6
- 想定避難区域7
- 想定避難区域8
- 想定避難区域9
- 想定避難区域10
- 想定避難区域11
- 想定避難区域12
- 想定避難区域13
- 想定避難区域14
- 想定避難区域15
- 想定避難区域16
- 想定避難区域17
- 想定避難区域18
- 想定避難区域19
- 想定避難区域20
- 想定避難区域21
- 想定避難区域22
- 想定避難区域23
- 想定避難区域24
- 想定避難区域25
- 想定避難区域26
- 想定避難区域27
- 想定避難区域28
- 想定避難区域29
- 想定避難区域30
- 想定避難区域31
- 想定避難区域32
- 想定避難区域33
- 想定避難区域34
- 想定避難区域35
- 想定避難区域36
- 想定避難区域37
- 想定避難区域38
- 想定避難区域39
- 想定避難区域40
- 想定避難区域41
- 想定避難区域42
- 想定避難区域43
- 想定避難区域44
- 想定避難区域45
- 想定避難区域46
- 想定避難区域47
- 想定避難区域48
- 想定避難区域49
- 想定避難区域50
- 想定避難区域51
- 想定避難区域52
- 想定避難区域53
- 想定避難区域54
- 想定避難区域55
- 想定避難区域56
- 想定避難区域57
- 想定避難区域58
- 想定避難区域59
- 想定避難区域60
- 想定避難区域61
- 想定避難区域62
- 想定避難区域63
- 想定避難区域64
- 想定避難区域65
- 想定避難区域66
- 想定避難区域67
- 想定避難区域68
- 想定避難区域69
- 想定避難区域70
- 想定避難区域71
- 想定避難区域72
- 想定避難区域73
- 想定避難区域74
- 想定避難区域75
- 想定避難区域76
- 想定避難区域77
- 想定避難区域78
- 想定避難区域79
- 想定避難区域80
- 想定避難区域81
- 想定避難区域82
- 想定避難区域83
- 想定避難区域84
- 想定避難区域85
- 想定避難区域86
- 想定避難区域87
- 想定避難区域88
- 想定避難区域89
- 想定避難区域90
- 想定避難区域91
- 想定避難区域92
- 想定避難区域93
- 想定避難区域94
- 想定避難区域95
- 想定避難区域96
- 想定避難区域97
- 想定避難区域98
- 想定避難区域99
- 想定避難区域100

1) 日本海軍出先の艦隊司令部の艦隊分隊及び
 2) 日本海軍出先の艦隊司令部の艦隊分隊に属する艦隊司令部の艦隊分隊
 千原海軍基地の艦隊司令部の艦隊分隊による基地内区域を含む



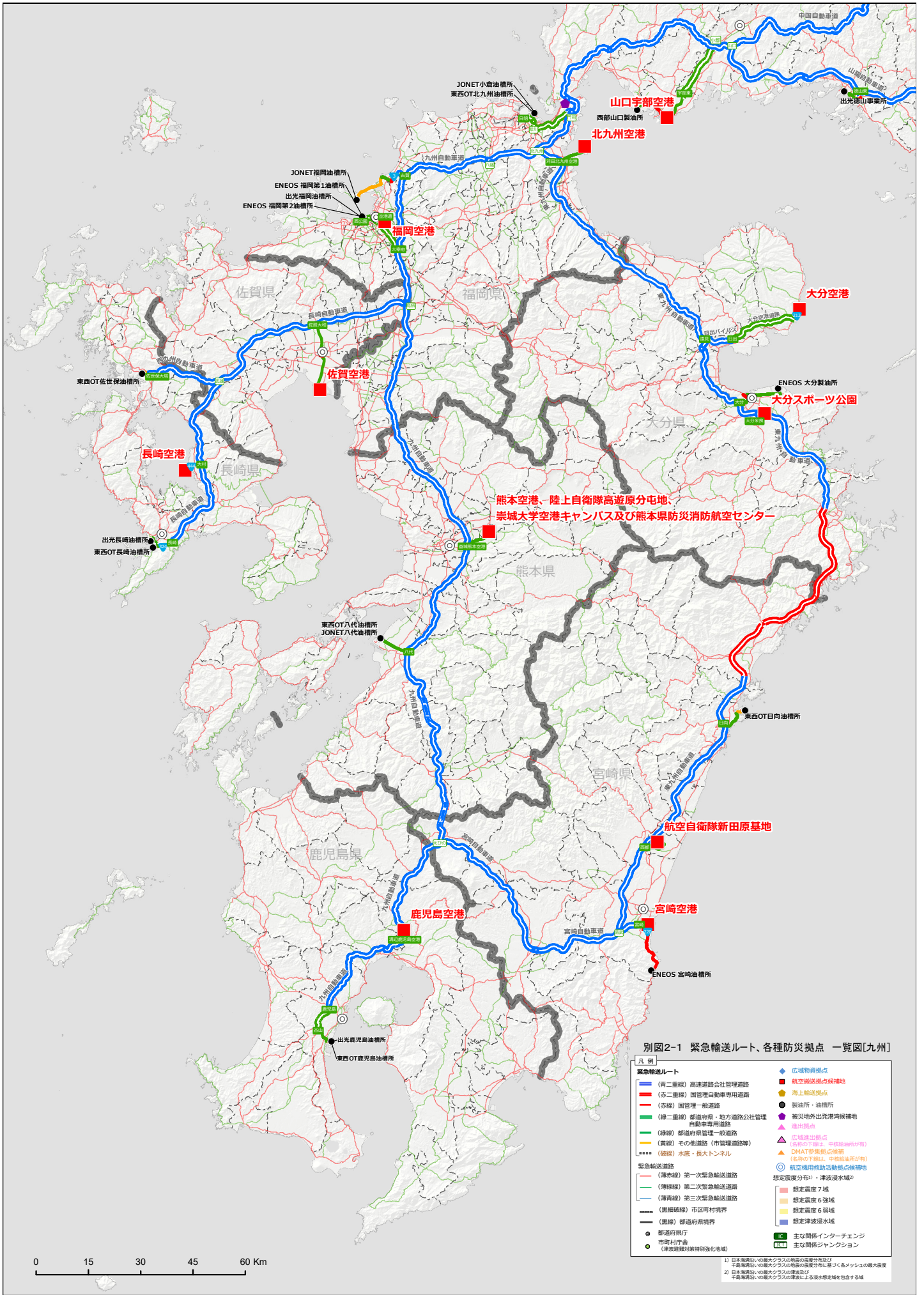




別図2-1 緊急輸送ルート、各種防災拠点 一覧図【四国】

- 凡 例
- 緊急輸送ルート**
 - (第一順路) 高松地区社会福祉課
 - (第二順路) 直轄自動車専用道路
 - (赤線) 国道第一般道路
 - (黄線) 都府県上地方道路公社管理
 - (緑線) 都府県道第一般道路
 - (青線) 都府県道第一般道路
 - (紫線) その他道路 (市道・町道等)
 - (赤点線) 水産・長トンネル
 - (赤線) 第一、二次緊急輸送道路
 - (黄線) 第三、四次緊急輸送道路
 - (青線) 第三、四次緊急輸送道路
 - (紫線) 市町村境界
 - (黒線) 都府県境界
 - (黒点線) 市町村界
 - (黒点線) 都府県界
 - (黒点線) 市町村界
 - (黒点線) 都府県界
 - 防災拠点**
 - 航空機送迎拠点(保理地)
 - 海上輸送拠点
 - 油庫所・油庫所
 - 被災地外泊場所(保理地)
 - 避難施設
 - 広域避難場所
 - DHA(多摩川流域) (保理地)
 - (各県の下水処理場(保理地))
 - 航空機用燃料送迎拠点(保理地)
 - 指定避難分佈(・津波浸水地)
 - 指定避難7 域
 - 指定避難6 地域
 - 指定避難6 地域
 - 指定津波浸水地
 - 主が関係インターチェンジ
 - 主要幹線ジャンクション

1) 日本国領土の範囲を示す。この図は、国土交通省の調査に基づき作成されたものである。2) 本図は、国土交通省の調査に基づき作成されたものである。3) 本図は、国土交通省の調査に基づき作成されたものである。

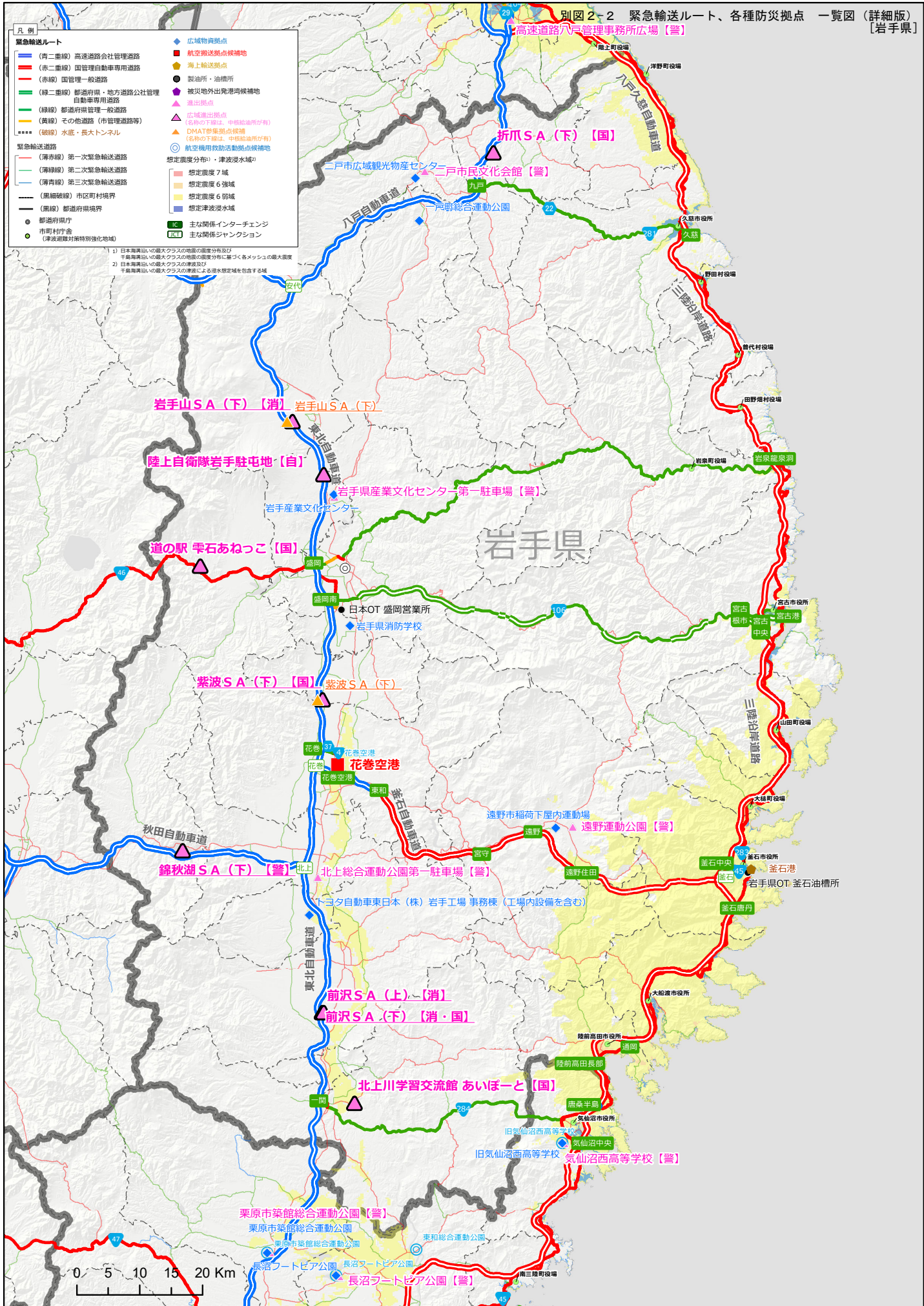


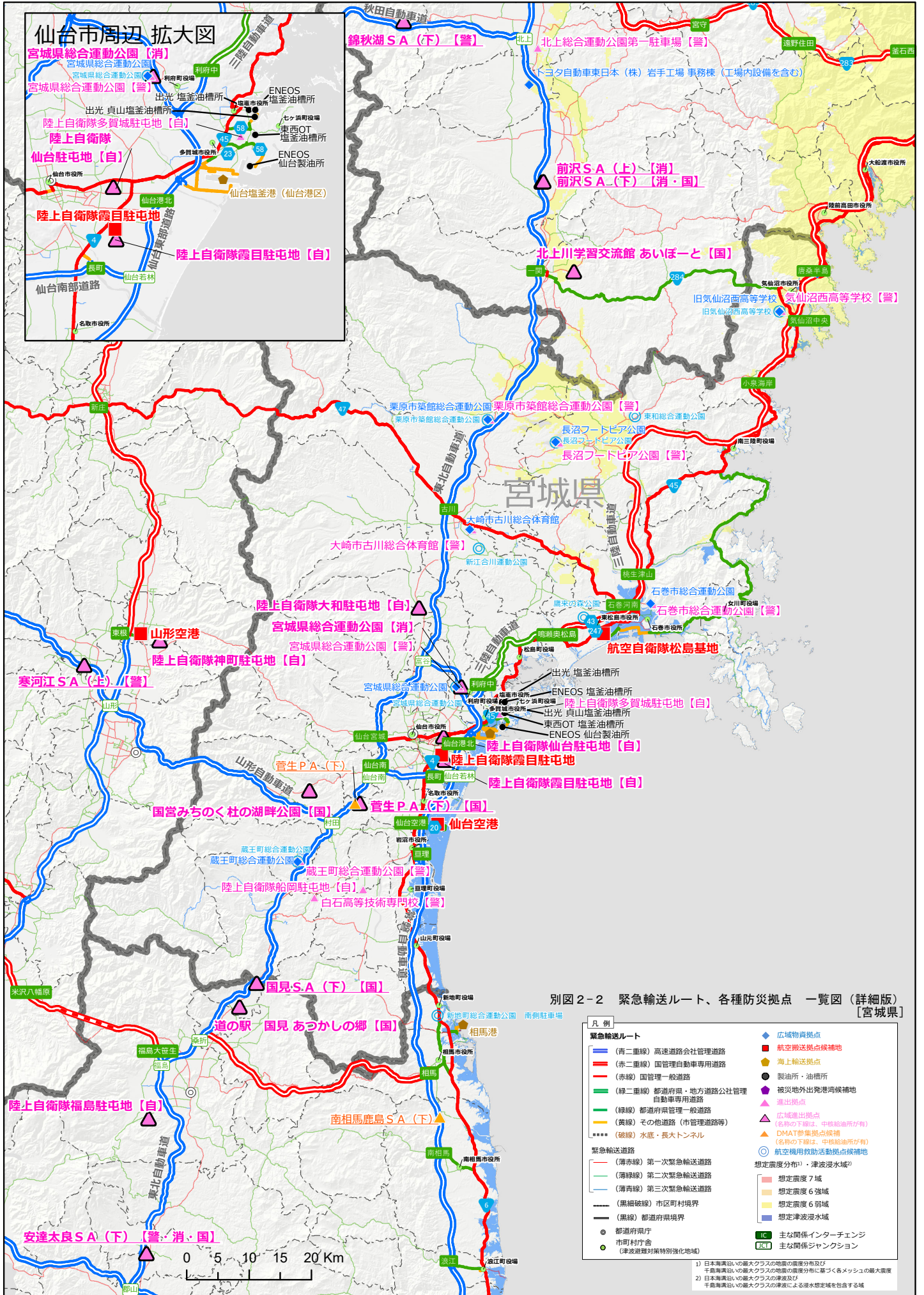
別図2-1 緊急輸送ルート、各種防災拠点 一覧図[九州]

- 凡例
- 緊急輸送ルート**
- (青二重線) 高速道路会社管理道路
 - (赤二重線) 国管理自動車専用道路
 - (赤線) 国管理一般道路
 - (緑二重線) 都道府県・地方道路公社管理自動車専用道路
 - (緑線) 都道府県管理一般道路
 - (黄線) その他道路 (市管理道路等)
 - (破線) 水底・長大トンネル
- 緊急輸送道路**
- (薄赤線) 第一次緊急輸送道路
 - (薄緑線) 第二次緊急輸送道路
 - (薄青線) 第三次緊急輸送道路
 - (黒細破線) 市区町村境界
 - (黒線) 都道府県境界
- 各種防災拠点**
- 広域物資拠点
 - 航空輸送拠点候補地
 - 海上輸送拠点
 - 製油所、油槽所
 - 被災地外出発港候補地
 - 進出拠点
 - 広域進出拠点
 - (注) 下の注は、市町村単位が有
 - (注) 下の注は、中核給油所が有
 - (注) 下の注は、中核給油所が有
 - 航空機用救助活動拠点候補地
 - 想定震度分布¹⁾・津波浸水域²⁾
 - 想定震度7域
 - 想定震度6強域
 - 想定震度6弱域
 - 想定津波浸水域
 - 主要関係インターチェンジ
 - 主要関係ジャンクション

1) 日本海溝沿いの最大クラスの地震の震度分布及び千島海溝沿いの最大クラスの地震の震度分布に基づく島メッシュの最大震度
 2) 日本海溝沿いの最大クラスの津波による浸水想定域を含む域

別図2-2 緊急輸送ルート、各種防災拠点 一覧図(詳細版) [岩手県]

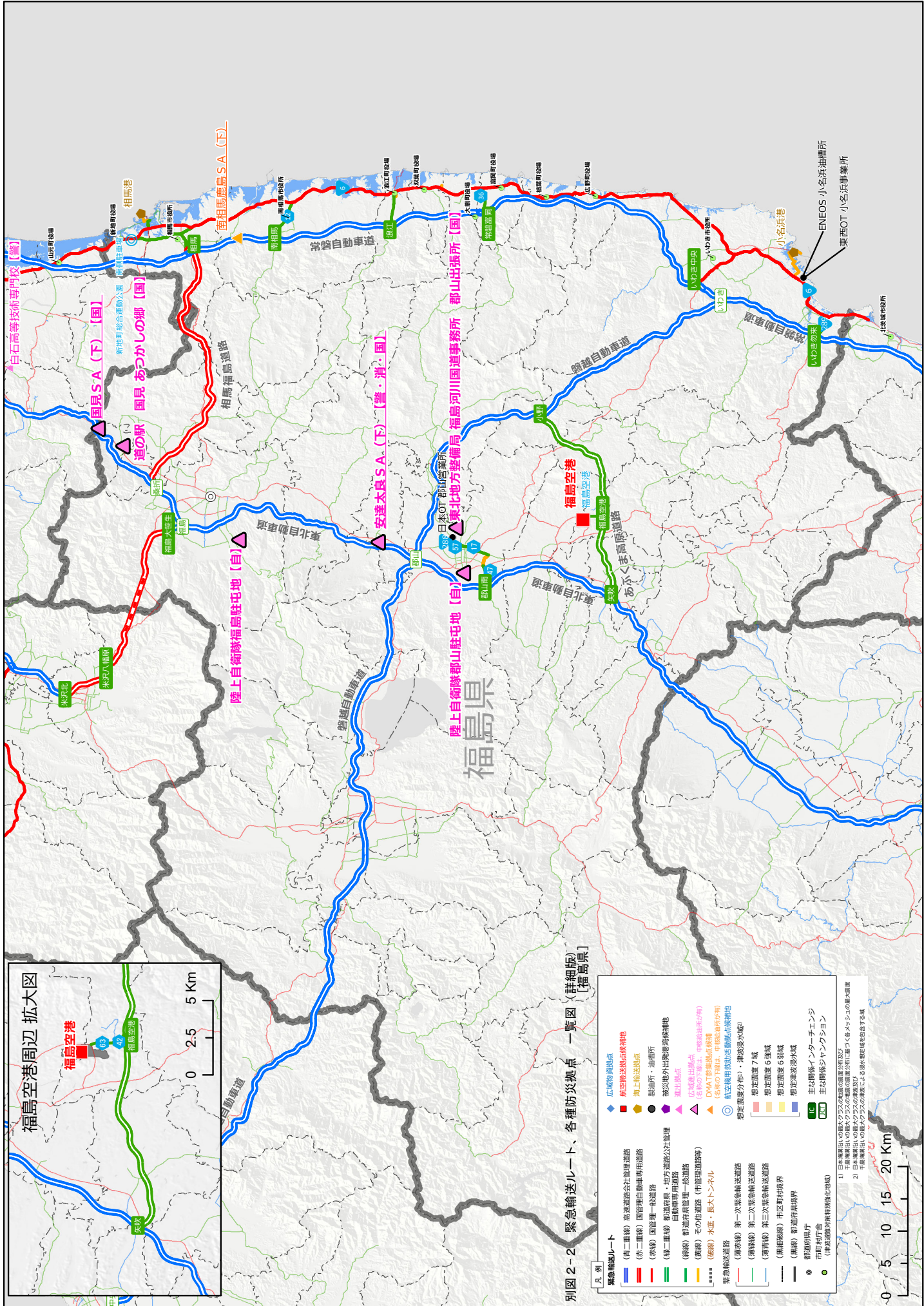




別図2-2 緊急輸送ルート、各種防災拠点 一覧図（詳細版）
【宮城県】

- 凡例**
- 緊急輸送ルート**
- （青二重線）高速道路会社管理道路
 - （赤二重線）国管理自動車専用道路
 - （赤線）国管理一般道路
 - （緑二重線）都道府県・地方道路公社管理
 - （緑線）都道府県管理一般道路
 - （黄線）その他道路（市管理道路等）
 - （破線）水底・長大トンネル
- 緊急輸送道路**
- （薄赤線）第一次緊急輸送道路
 - （薄緑線）第二次緊急輸送道路
 - （薄青線）第三次緊急輸送道路
 - （黒細破線）市区町村境界
 - （黒線）都道府県境界
- 防災拠点**
- ◆ 広域物資拠点
 - 航空輸送拠点候補地
 - 海上輸送拠点
 - 製油所・油槽所
 - 被災地外出発港湾候補地
 - ▲ 進出拠点
 - ▲ 広域進出拠点（名称の下線は、中核輸送所が有）
 - ▲ DMAT参加拠点候補（名称の下線は、中核給油所が有）
 - ◎ 航空機用救助活動拠点候補地
- 想定震度分布¹⁾・津波浸水域²⁾**
- 想定震度7域
 - 想定震度6域
 - 想定震度6弱域
 - 想定津波浸水域
- IC** 主な関係インターチェンジ
ICT 主な関係ジャンクション

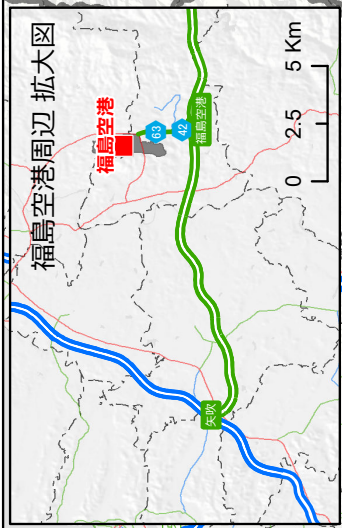
1) 日本海沿いの最大クラスの地震の震度分布及び千島海沿いの最大クラスの地震の震度分布に基づく各メッシュの最大震度
2) 日本海沿いの最大クラスの津波及び千島海沿いの最大クラスの津波による浸水想定域を含む



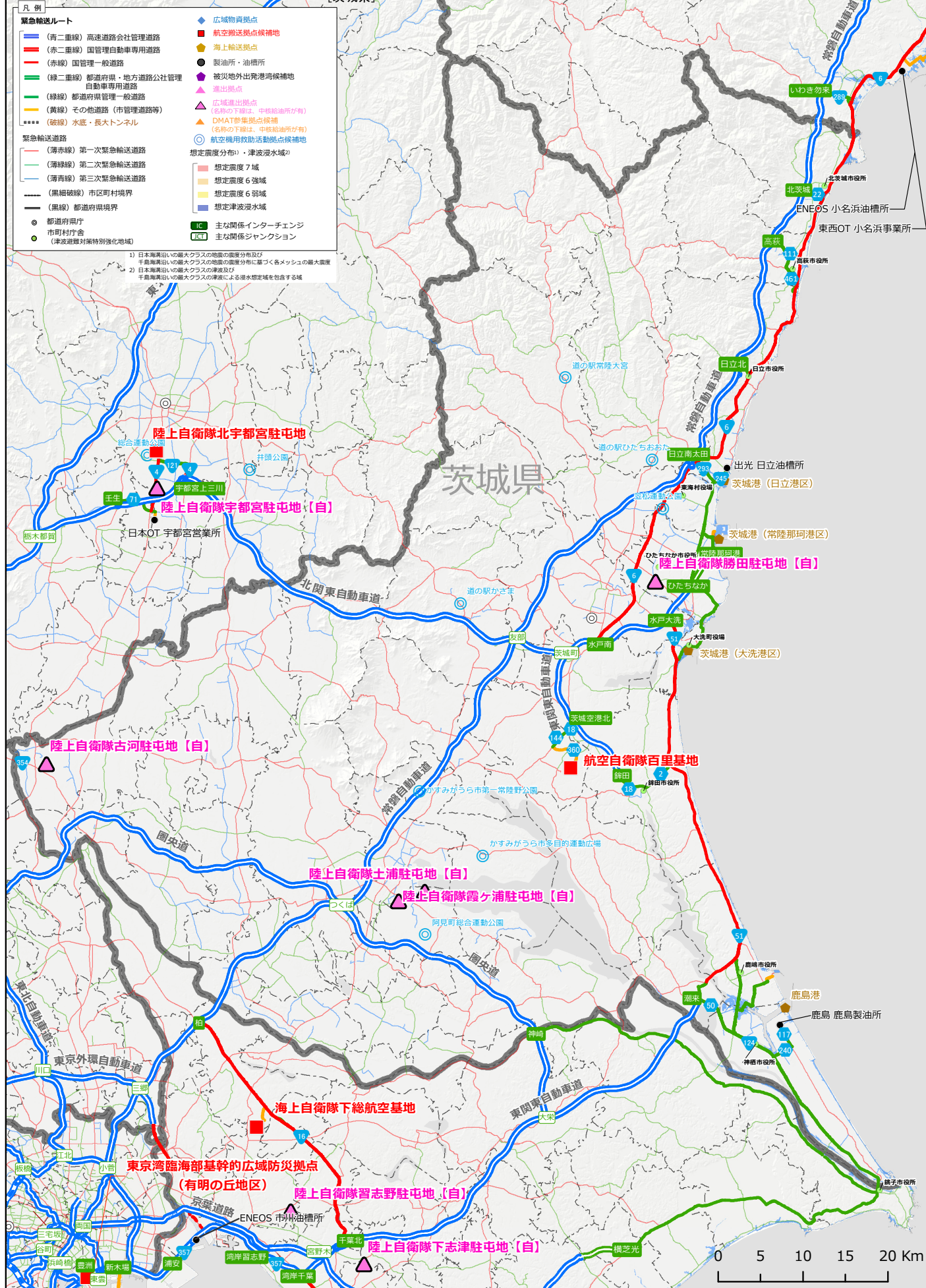
別図2-2 緊急輸送ルート、各種防災拠点 一覧図（詳細版）
〔福島県〕

- 凡例
- 緊急輸送ルート
 - (第一重線) 高速道路会社管理道路
 - (第二重線) 国管理自動車専用道路
 - (第三重線) 国管理一般道路
 - (第四重線) 都道府県・地方道形公社管理自動車専用道路
 - (第五重線) 都道府県管理一般道路
 - (第六重線) その他道路（市管理道路等）
 - (第七重線) 未定・長大トンネル
 - 緊急輸送道路
 - (第一重線) 第一次緊急輸送道路
 - (第二重線) 第二次緊急輸送道路
 - (第三重線) 第三次緊急輸送道路
 - (第四重線) 市町村境界
 - (第五重線) 都道府県境界
 - 防災拠点
 - 航空輸送拠点候補地
 - 海上輸送拠点
 - 燃料所・油庫所
 - 被災地外輸送拠点候補地
 - 進出拠点
 - 広域且出拠点
 - DVA17各種拠点候補地
 - 航空機用救助活動拠点候補地
 - 指定高度区分¹⁾・浸透浸水域²⁾
 - 想定高度7域
 - 想定高度6流域
 - 想定高度6領域
 - 想定浸透浸水域
 - 市町村庁舎
 - 主要機関インターチェンジ
 - 主要機関ジャンクション

1) 日本道路協会の車体クラス別の指定高度等資料より
2) 日本道路協会の車体クラス別の指定高度等資料に基づき各ジャンクションの最大浸透浸水域を想定し、日本道路協会の指定高度等資料に基づき各流域を想定する



別図2-2 緊急輸送ルート、各種防災拠点 一覧図（詳細版）
【茨城県】



別図2-2 緊急輸送ルート、各種防災拠点 一覧図（詳細版）
【栃木県】

